

Схема расположения границ публичного сервитута

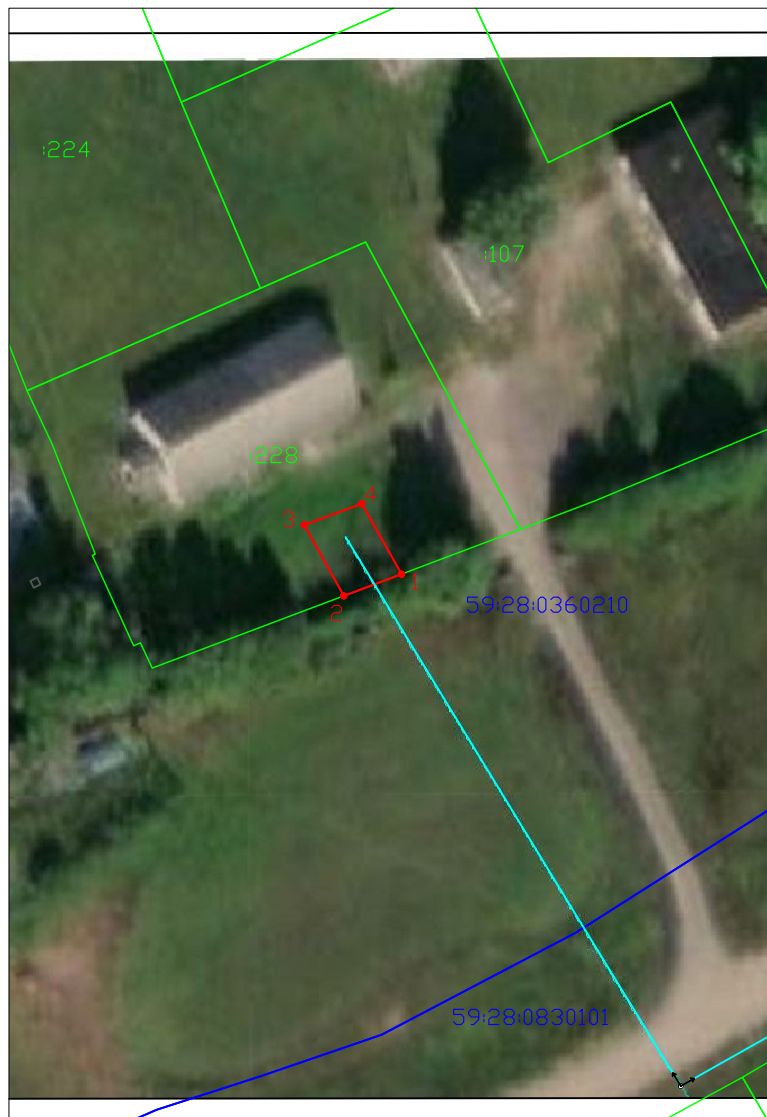
Объект: Строительство ВЛИ-0,4 кВ и установок ИСУЭ на ГБП от ТП №8199, Оргинский район, с. Орда, ул. Ивановка (Пахтусов А.А.)

Местоположение: Пермский край, г.о. Суксунский, г. Тохтарево

Площадь земель или части земельного участка, кв.м.: 86

Категория земель: земли населенных пунктов

Вид разрешенного использования: –









Масштаб 1:1000

Каталог координат, м

Каталог координат (Система координат МСК-59, 2 зона)				
Обозначение характерных точек границ	Координаты		Метод определения координат и средняя квадратическая погрешность положения	Площадь, кв.м
	X	Y		
1	427300,33	2273234,22	Метод спутниковых геодезических измерений (определений) 0,1	86,17
2	427297,45	2273226,59		
3	427306,84	2273221,36		
4	427309,65	2273228,97		
1	427300,33	2273234,22		

Условные обозначения

-  – граница сервитута
-  59:24:1600101 – номер кадастрового квартала
-  :1553 – номер земельного участка в кадастровом квартале
-  – граница существующих земельных участков
-  – граница кадастрового квартала
-  – проектное местоположение инженерного сооружения

Заявитель:

Ковалева В.Д.

по доверенности

№ПЗ/356-2023 от 09.01.2023

(подпись, расшифровка подписи)