



ИП Исаев Кирилл Андреевич

ИНН 591905384660, ОГРНИП 318665800077344
тел. +7 (922) 156-99-23, e-mail: main@isaev-architects.ru

Заказчик – Администрация Ординского муниципального района

СХЕМА РАЗМЕЩЕНИЯ РЕКЛАМНЫХ КОНСТРУКЦИЙ НА ТЕРРИТОРИИ ОРДИНСКОГО МУНИЦИПАЛЬНОГО ОКРУГА ПЕРМСКОГО КРАЯ

02-12.18/ПК-СРРК

Руководитель проектной организации

К.А. Исаев

Главный инженер проекта

Ф.А. Исаев

Изм.	№ док.	Подпись	Дата

СОДЕРЖАНИЕ

а) фотоматериалы, содержащие изображения (цветные фотографии) предполагаемых мест размещения рекламных конструкций двух видов (без фотомонтажа и с фотомонтажом рекламных конструкций).....	2
б) сводная таблица рекламных конструкций.....	18
в) пояснительная записка с обоснованием предложенных решений размещения рекламных конструкций с точки зрения соответствия документам территориального планирования муниципального образования, требованиям соблюдения внешнего архитектурного облика сложившейся застройки и градостроительных норм и правил, имущественных прав, требованиям безопасности и технических регламентов, охраны объектов культурного наследия.....	19
Приложение 1. Карты размещения рекламных конструкций.....	20

					Схема размещения рекламных конструкций на территории Ординского муниципального района Пермского края		
<i>Изм.</i>	<i>Лист</i>	<i>№ докум.</i>	<i>Подпись</i>	<i>Дата</i>			
<i>Разраб.</i>		<i>Жаков А.А.</i>			<i>Лит.</i>	<i>Лист</i>	<i>Листов</i>
<i>Проверил</i>		<i>Исаев К.А.</i>				1	
<i>Н. контр.</i>		<i>Исаев Ф.А.</i>			Пояснительная записка <div style="text-align: right; font-weight: bold; margin-top: 5px;"> ISAEV ARCHITECTS </div>		
<i>ГИП</i>		<i>Исаев Ф.А.</i>					

а) фотоматериалы, содержащие изображения (цветные фотографии) предполагаемых мест размещения рекламных конструкций двух видов (без фотомонтажа и с фотомонтажом рекламных конструкций)

Рекламная конструкция А-01



С фотомонтажом



Без фотомонтажа

					02-12.18/ПК-СРРК	Лист
Изм.	Лист	№ докум.	Подпись	Дата		2

Рекламная конструкция А-02



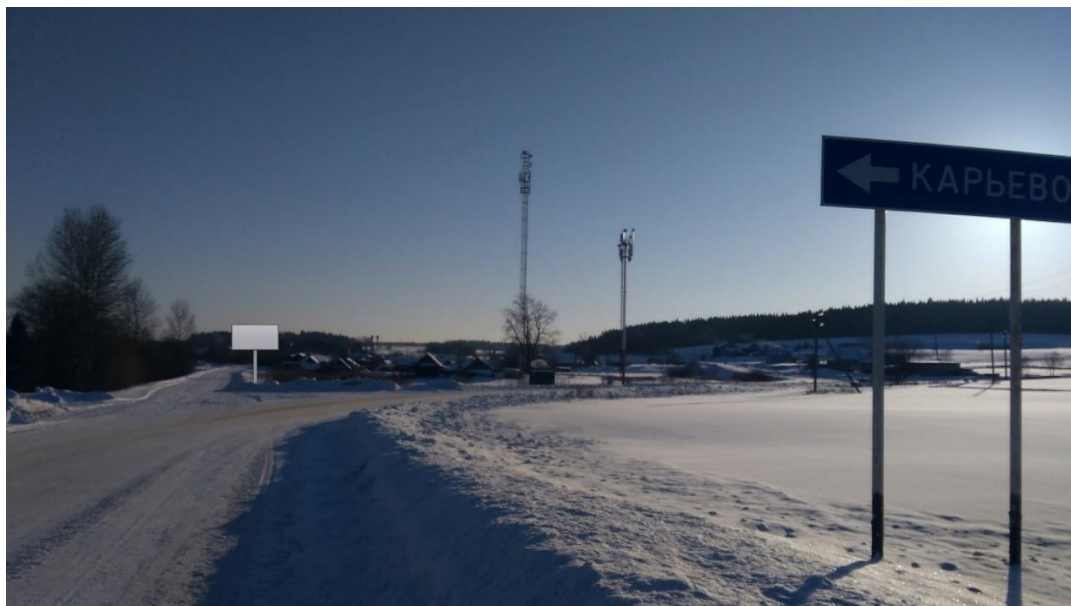
С фотомонтажом



Без фотомонтажа

					02-12.18/ПК-СРРК	Лист
Изм.	Лист	№ докум.	Подпись	Дата		3

Рекламная конструкция А-03



С фотомонтажом



Без фотомонтажа

					02-12.18/ПК-СРРК	Лист
Изм.	Лист	№ докум.	Подпись	Дата		4

Рекламная конструкция А-04



С фотомонтажом



Без фотомонтажа

					02-12.18/ПК-СРРК	Лист
Изм.	Лист	№ докум.	Подпись	Дата		5

Рекламная конструкция А-05



С фотомонтажом



Без фотомонтажа

					02-12.18/ПК-СРРК	Лист
Изм.	Лист	№ докум.	Подпись	Дата		6

Рекламная конструкция А-06



С фотомонтажом



Без фотомонтажа

					02-12.18/ПК-СРРК	Лист
Изм.	Лист	№ докум.	Подпись	Дата		7

Рекламная конструкция 0-01



С фотомонтажом



Без фотомонтажа

					02-12.18/ПК-СРРК	Лист
Изм.	Лист	№ докум.	Подпись	Дата		8

Рекламная конструкция 0-02



С фотомонтажом



Без фотомонтажа

					02-12.18/ПК-СРРК	Лист
Изм.	Лист	№ докум.	Подпись	Дата		9

Рекламная конструкция 0-03



С фотомонтажом



Без фотомонтажа

					02-12.18/ПК-СРРК	Лист
Изм.	Лист	№ докум.	Подпись	Дата		10

Рекламная конструкция О-04



С фотомонтажом



Без фотомонтажа

					02-12.18/ПК-СРРК	Лист
Изм.	Лист	№ докум.	Подпись	Дата		11

Рекламная конструкция 0-05



С фотомонтажом



Без фотомонтажа

					02-12.18/ПК-СРРК	Лист
Изм.	Лист	№ докум.	Подпись	Дата		12

Рекламная конструкция 0-06



С фотомонтажом



Без фотомонтажа

					02-12.18/ПК-СРРК	Лист
Изм.	Лист	№ докум.	Подпись	Дата		13

б) сводная таблица рекламных конструкций

Шифр рекламной конструкции	Адрес установки и эксплуатации рекламной конструкции	Тип рекламной конструкции	Вид рекламной конструкции	Размер рекламной конструкции, м	Общая площадь информации о рекламной конструкции, кв. м	Собственник или законный владелец имущества (объекта недвижимости, земельного участка), к которому присоединяется рекламная конструкция	Кадастровый (условный, инвентарный) номер объекта недвижимости, к которому присоединяется рекламная конструкция
1	2	3	4	5	6	7	8
А-01	А/д пер. Советский, с. Ашар км 0+020	2 рекламных поля	Рекламный щит	6,0х3,0	36,0	Администрация Ординского муниципального округа	
А-02	А/д пер. Советский, с. Ашар км 0+160	2 рекламных поля	Рекламный щит	6,0х3,0	36,0	Администрация Ординского муниципального округа	
А-03	А/д ул. Заречная, с. Карьево км 0+035	2 рекламных поля	Рекламный щит	6,0х3,0	36,0	Администрация Ординского муниципального округа	
А-04	А/ д ул. Советская, с. М.Ашар км 0+025	2 рекламных поля	Рекламный щит	6,0х3,0	36,0	Администрация Ординского муниципального округа	
А-05	А/ д ул. Тракторная, с. Шляпники км 0+170	2 рекламных поля	Рекламный щит	6,0х3,0	36,0	Администрация Ординского муниципального округа	
А-06	А/ д ул. Школьная, с. Красный Ясыл км 001+010	2 рекламных поля	Рекламный щит	6,0х3,0	36,0	Администрация Ординского муниципального округа	
О-01	Автомобильная дорога Орда – Ашар 3км+500м до 4км+0м	2 рекламных поля	Рекламный щит	6,0х3,0	36,0	Администрация Ординского муниципального округа	
О-02	Автомобильная дорога Орда – Ашар 6км+0м до 6км+500 м	2 рекламных поля	Рекламный щит	6,0х3,0	36,0	Администрация Ординского муниципального округа	
О-03	Автомобильная дорога Орда – Ашар 7км+0м до 7 км+0м	2 рекламных поля	Рекламный щит	6,0х3,0	36,0	Администрация Ординского муниципального округа	
О-04	Автомобильная дорога Орда – Ашар 17км+0м до 17км+500м	2 рекламных поля	Рекламный щит	6,0х3,0	36,0	Администрация Ординского муниципального округа	
О-05	Автомобильная дорога Орда – Ашар 21км+0м до 21км+500м	2 рекламных поля	Рекламный щит	6,0х3,0	36,0	Администрация Ординского муниципального округа	
О-06	Автомобильная дорога Орда – Ашар 30км+0м до 30км+500м	2 рекламных поля	Рекламный щит	6,0х3,0	36,0	Администрация Ординского муниципального округа	

Изм.	Лист	№ докум.	Подпись	Дата

в) пояснительная записка с обоснованием предложенных решений размещения рекламных конструкций с точки зрения соответствия документам территориального планирования муниципального образования, требованиям соблюдения внешнего архитектурного облика сложившейся застройки и градостроительных норм и правил, имущественных прав, требованиям безопасности и технических регламентов, охраны объектов культурного наследия

Рекламные конструкции приняты однотипными, в виде рекламного щита размером 6,0х3,0 метра. Рекламные конструкции А-01, А-02 расположены на территории села Ашар. Рекламная конструкция А-03 расположена на территории села Карьево. Рекламная конструкция А-04 расположена на территории села Малый Ашар. Рекламная конструкция А-05 расположена на территории села Шляпники. Рекламная конструкция А-06 расположена на территории села Красный Ясыл. Рекламные конструкции О-01, О-02, О-03, О-04, О-05, О-06 расположены вдоль автомобильной дороги, ведущей из села Орда в поселок Ашар.

Внешний вид, конструкция и расположение рекламных конструкций соответствует документам территориального планирования муниципального образования, требованиям соблюдения внешнего архитектурного облика сложившейся застройки и градостроительных норм и правил, имущественных прав, требованиям безопасности и технических регламентов, охраны объектов культурного наследия.

					35-10.20/00-ПЗ	Лист
Изм.	Лист	№ докум.	Подпись	Дата		15

ПРИЛОЖЕНИЕ 1
Карты размещения рекламных конструкций

					35-10.20/00-ПЗ	Лист
Изм.	Лист	№ докум.	Подпись	Дата		16

Карта размещения рекламной конструкции А-01

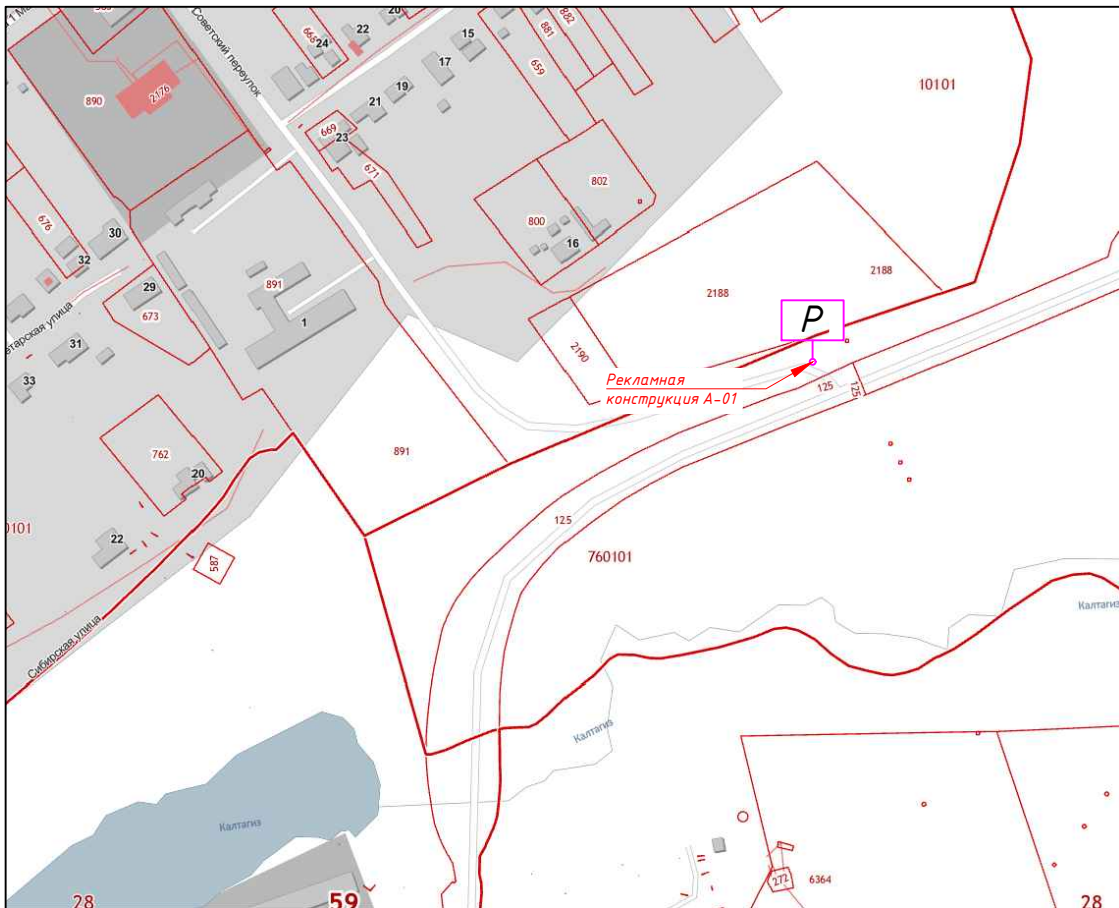
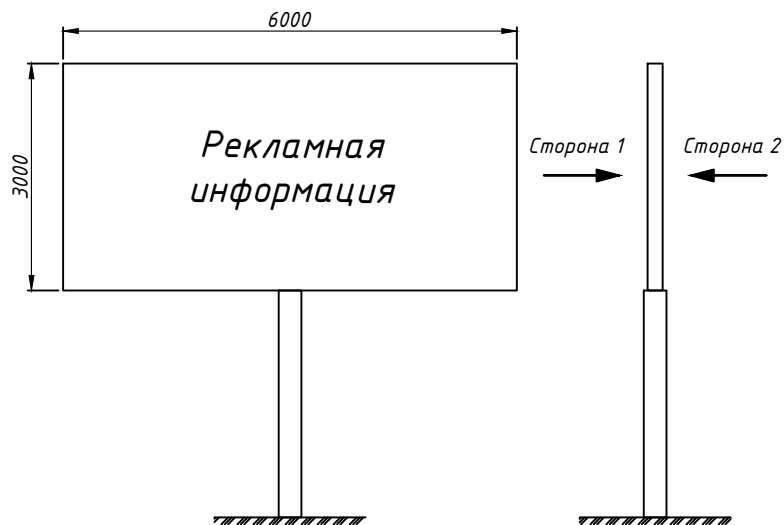


Схема внешнего вида рекламной конструкции (пример)



Условные обозначения:



Примечания:

1. Рекламную конструкцию выполнить в соответствии с требованиями ГОСТ Р 52044-2003 "Наружная реклама на автомобильных дорогах и территориях городских и сельских поселений. Общие технические требования к средствам наружной рекламы. Правила размещения (с Изменениями № 1, 2)";
2. Вид рекламной конструкции - рекламный щит;
3. Размеры: 6,0х3,0 м - 2 стороны. Общая площадь - 18 кв. м.

Карта размещения рекламной конструкции А-02

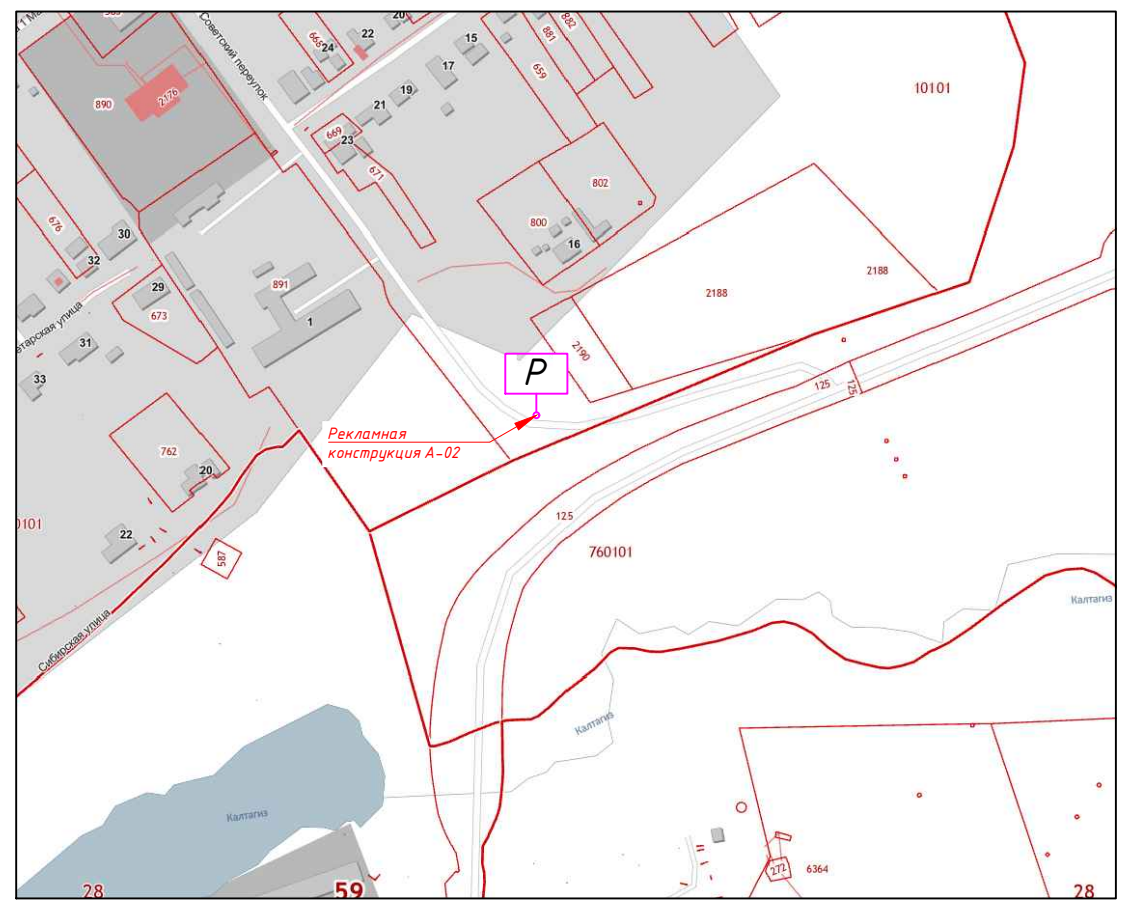
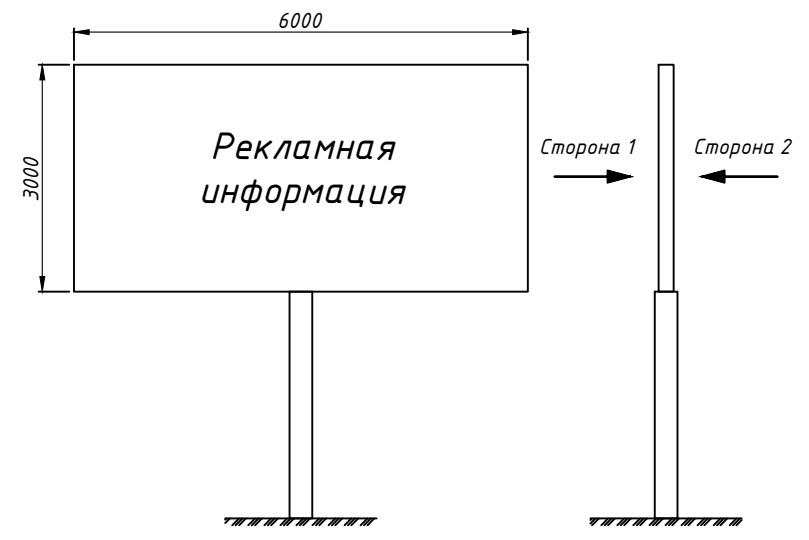


Схема внешнего вида рекламной конструкции (пример)



Условные обозначения:



Примечания:

1. Рекламную конструкцию выполнить в соответствии с требованиями ГОСТ Р 52044-2003 "Наружная реклама на автомобильных дорогах и территориях городских и сельских поселений. Общие технические требования к средствам наружной рекламы. Правила размещения (с Изменениями № 1, 2)";
2. Вид рекламной конструкции - рекламный щит;
3. Размеры: 6,0х3,0 м - 2 стороны. Общая площадь - 18 кв. м.

Карта размещения рекламной конструкции А-03

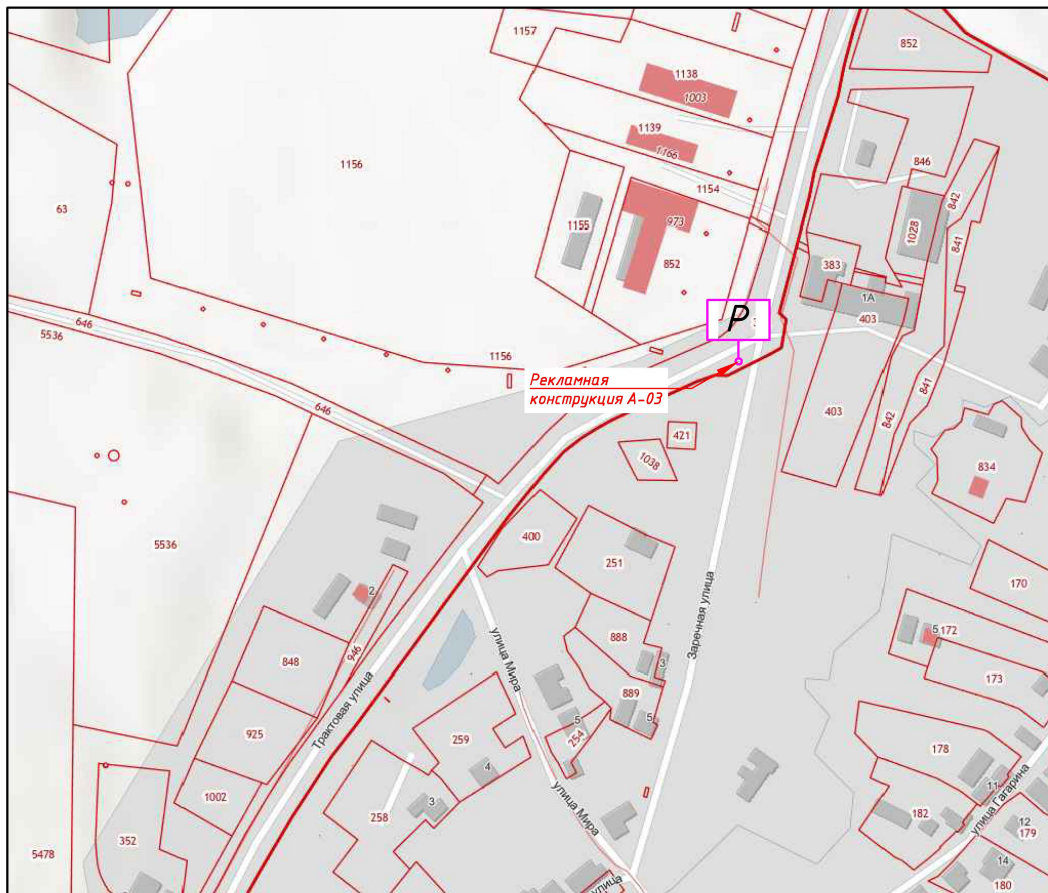
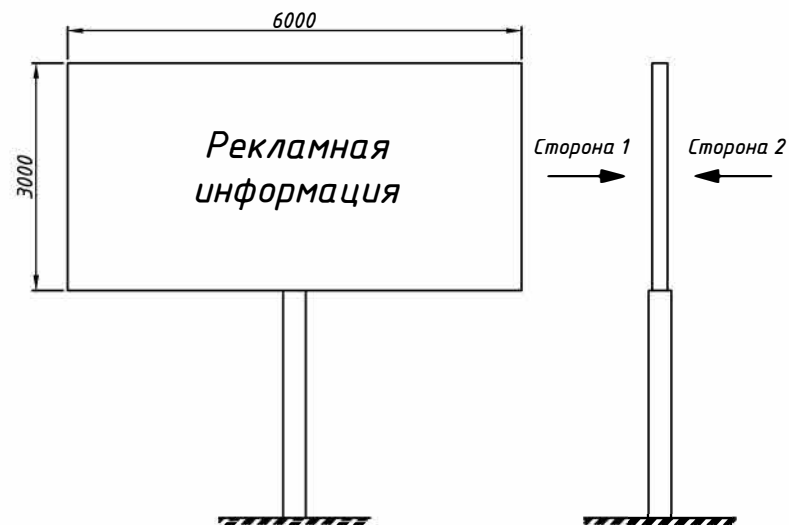


Схема внешнего вида рекламной конструкции (пример)



Условные обозначения:

 - рекламная конструкция;

Примечания:

1. Рекламную конструкцию выполнить в соответствии с требованиями ГОСТ Р 52044-2003 "Наружная реклама на автомобильных дорогах и территориях городских и сельских поселений. Общие технические требования к средствам наружной рекламы. Правила размещения (с Изменениями № 1, 2)";
2. Вид рекламной конструкции - рекламный щит;
3. Размеры: 6,0x3,0 м - 2 стороны. Общая площадь - 18 кв. м.

Карта размещения рекламной конструкции А-04

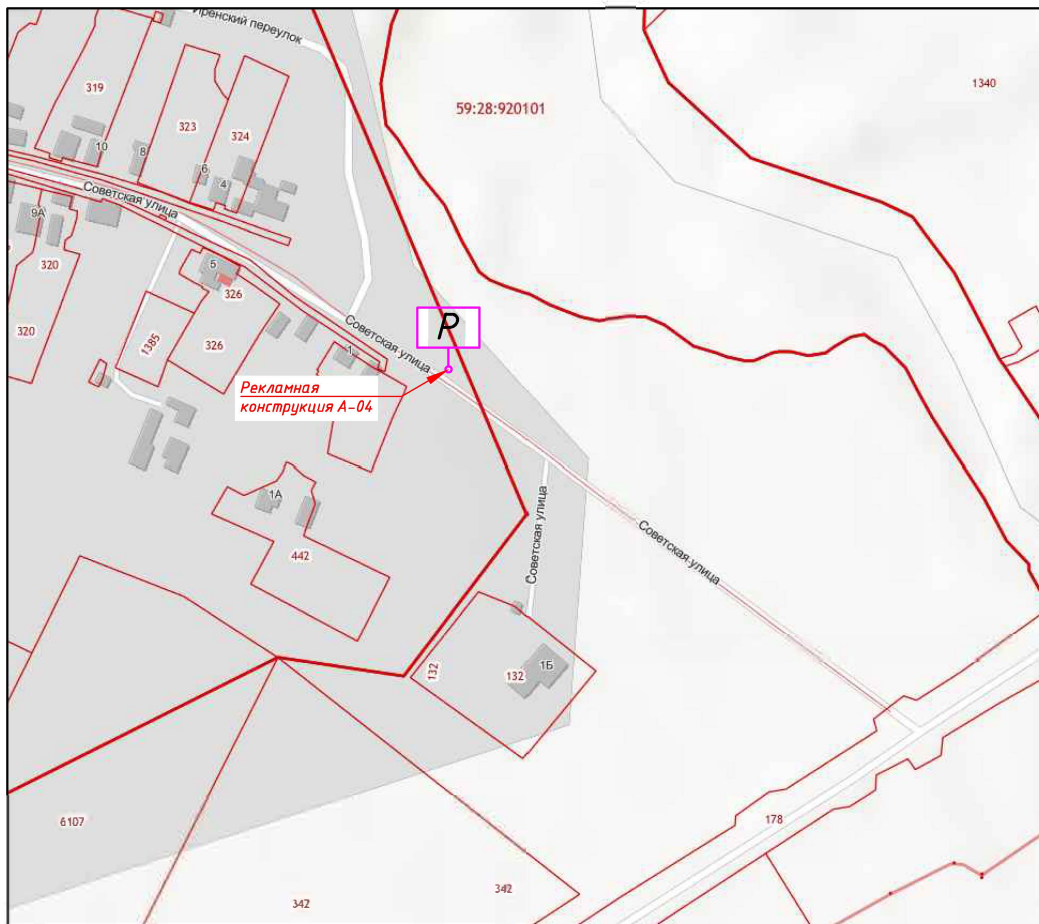
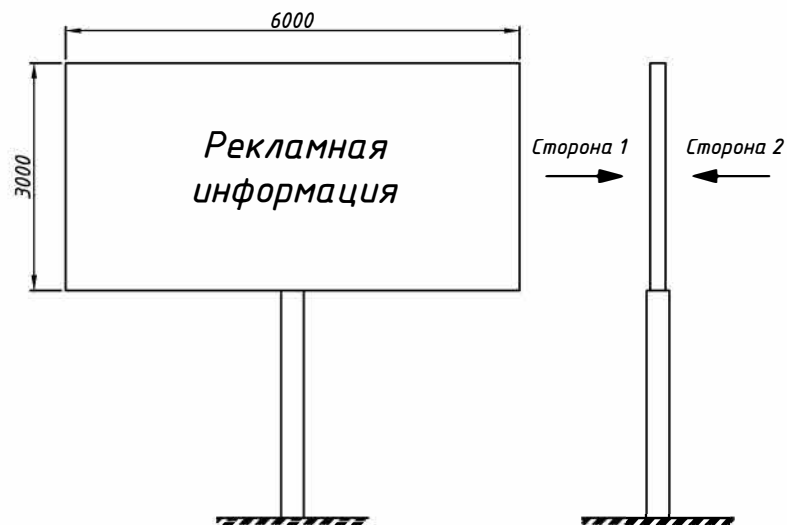


Схема внешнего вида рекламной конструкции (пример)



Условные обозначения:

 - рекламная конструкция;

Примечания:

1. Рекламную конструкцию выполнить в соответствии с требованиями ГОСТ Р 52044-2003 "Наружная реклама на автомобильных дорогах и территориях городских и сельских поселений. Общие технические требования к средствам наружной рекламы. Правила размещения (с Изменениями № 1, 2)";
2. Вид рекламной конструкции - рекламный щит;
3. Размеры: 6,0х3,0 м - 2 стороны. Общая площадь - 18 кв. м.

Карта размещения рекламной конструкции А-05

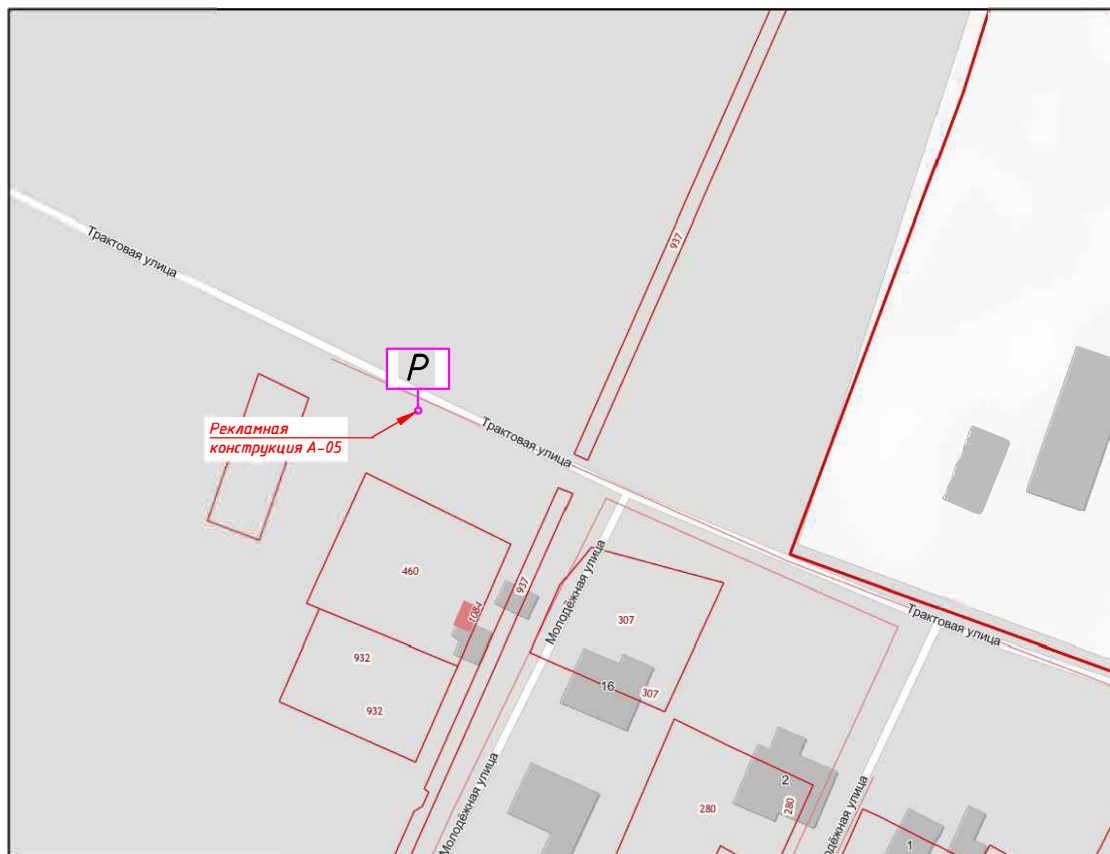
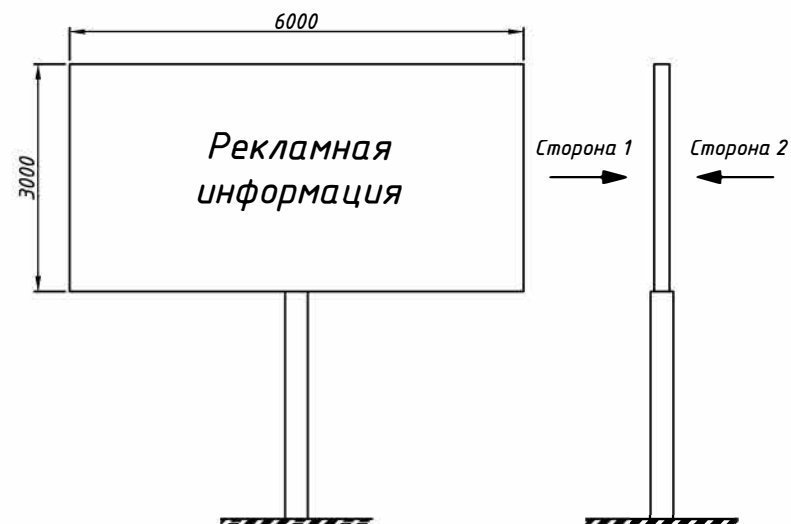


Схема внешнего вида рекламной конструкции (пример)



Условные обозначения:



Примечания:

1. Рекламную конструкцию выполнить в соответствии с требованиями ГОСТ Р 52044-2003 "Наружная реклама на автомобильных дорогах и территориях городских и сельских поселений. Общие технические требования к средствам наружной рекламы. Правила размещения (с Изменениями № 1, 2)";
2. Вид рекламной конструкции - рекламный щит;
3. Размеры: 6,0х3,0 м - 2 стороны. Общая площадь - 18 кв. м.

Карта размещения рекламной конструкции А-06

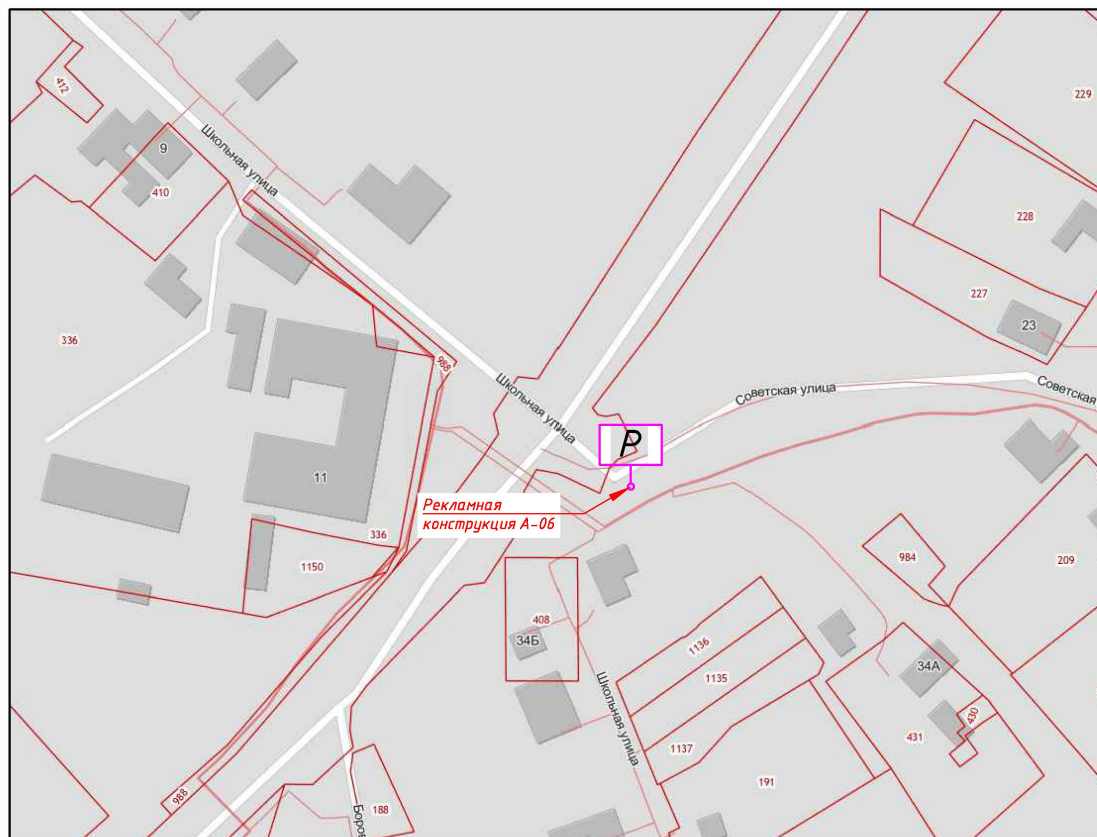
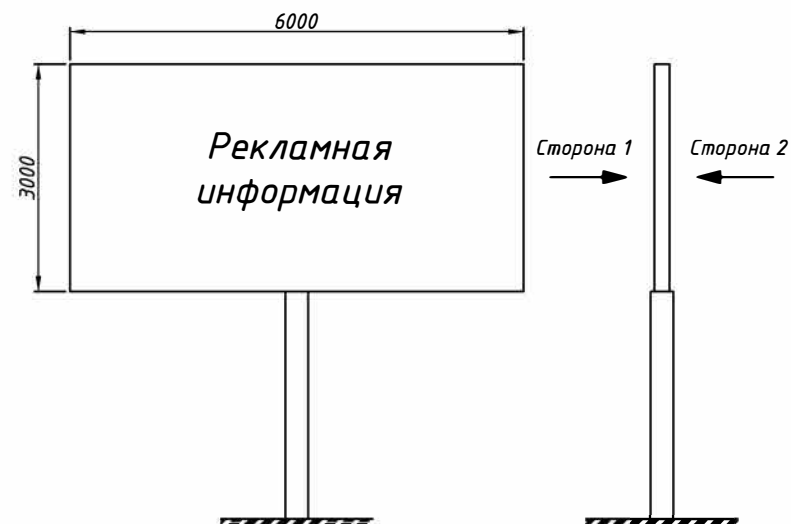


Схема внешнего вида рекламной конструкции (пример)



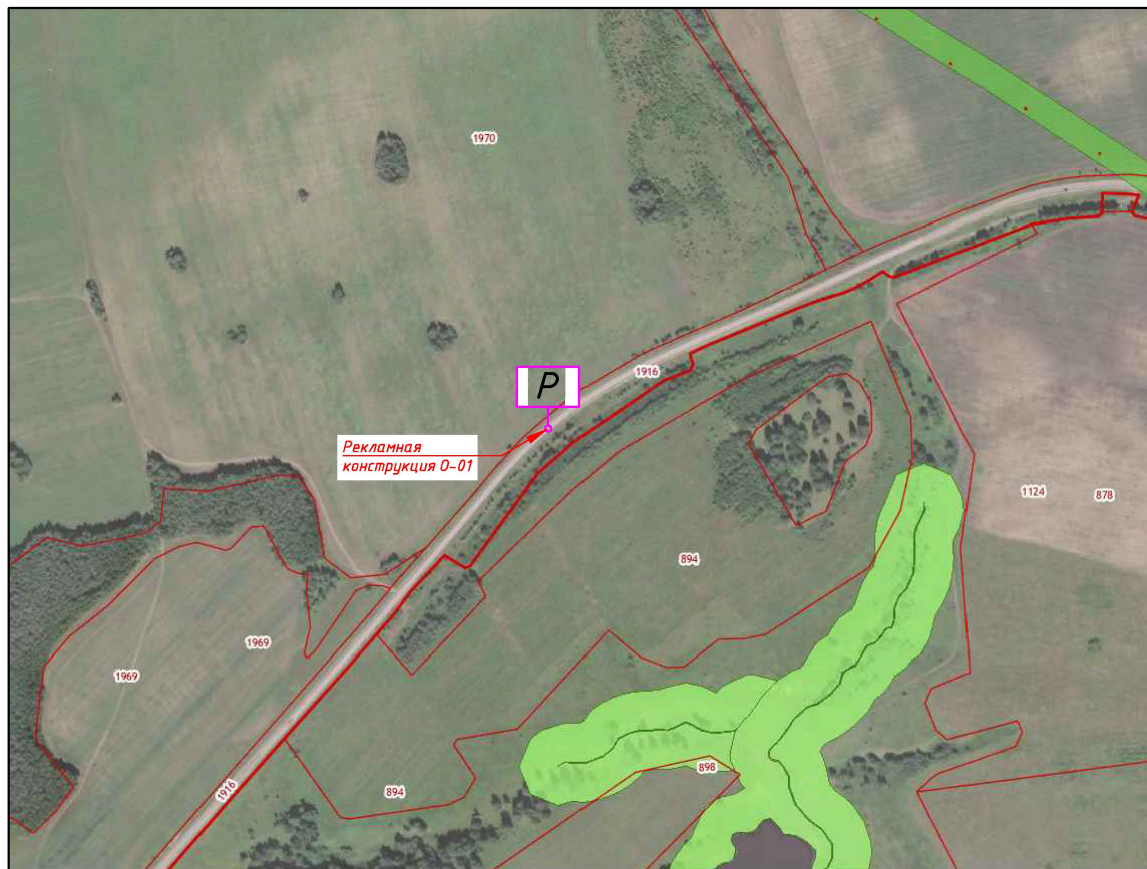
Условные обозначения:



Примечания:

1. Рекламную конструкцию выполнить в соответствии с требованиями ГОСТ Р 52044-2003 "Наружная реклама на автомобильных дорогах и территориях городских и сельских поселений. Общие технические требования к средствам наружной рекламы. Правила размещения (с Изменениями № 1, 2)";
2. Вид рекламной конструкции - рекламный щит;
3. Размеры: 6,0х3,0 м - 2 стороны. Общая площадь - 18 кв. м.

Карта размещения рекламной конструкции О-01



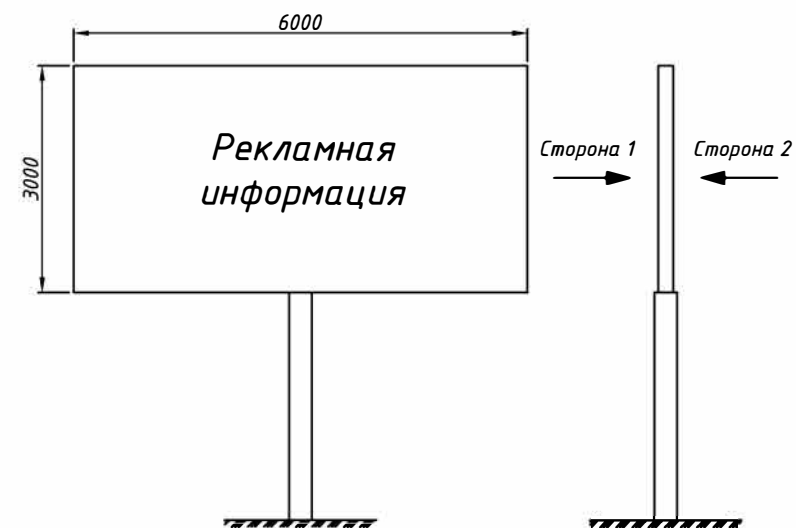
Условные обозначения:

 - рекламная конструкция;

Примечания:

1. Рекламную конструкцию выполнить в соответствии с требованиями ГОСТ Р 52044-2003 "Наружная реклама на автомобильных дорогах и территориях городских и сельских поселений. Общие технические требования к средствам наружной рекламы. Правила размещения (с Изменениями № 1, 2)";
2. Вид рекламной конструкции - рекламный щит;
3. Размеры: 6,0х3,0 м - 2 стороны. Общая площадь - 18 кв. м.

Схема внешнего вида рекламной конструкции (пример)



Карта размещения рекламной конструкции 0-02



Условные обозначения:

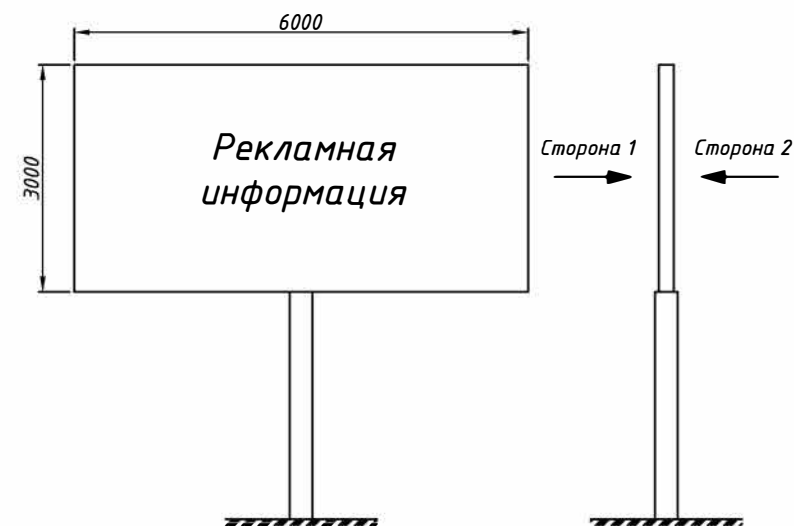


- рекламная конструкция;

Примечания:

1. Рекламную конструкцию выполнить в соответствии с требованиями ГОСТ Р 52044-2003 "Наружная реклама на автомобильных дорогах и территориях городских и сельских поселений. Общие технические требования к средствам наружной рекламы. Правила размещения (с Изменениями № 1, 2)";
2. Вид рекламной конструкции - рекламный щит;
3. Размеры: 6,0х3,0 м - 2 стороны. Общая площадь - 18 кв. м.

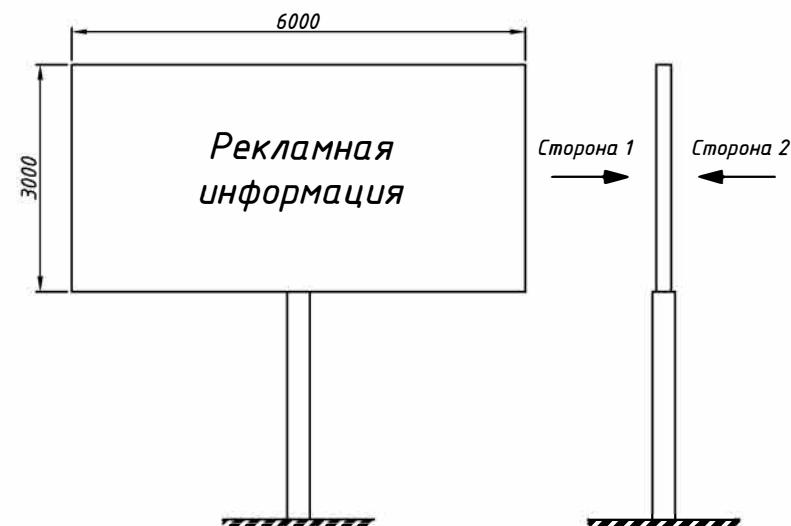
Схема внешнего вида рекламной конструкции (пример)



Карта размещения рекламной конструкции 0-03



Схема внешнего вида рекламной конструкции (пример)



Условные обозначения:



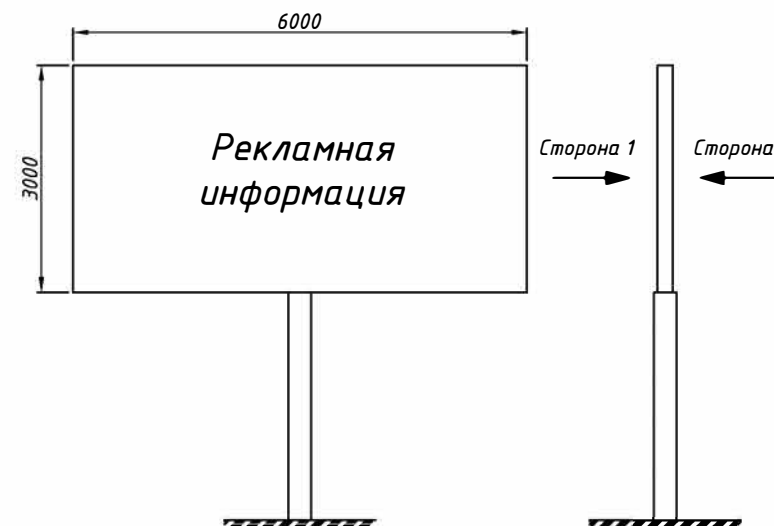
Примечания:

1. Рекламную конструкцию выполнить в соответствии с требованиями ГОСТ Р 52044-2003 "Наружная реклама на автомобильных дорогах и территориях городских и сельских поселений. Общие технические требования к средствам наружной рекламы. Правила размещения (с Изменениями № 1, 2)";
2. Вид рекламной конструкции - рекламный щит;
3. Размеры: 6,0x3,0 м - 2 стороны. Общая площадь - 18,0 кв. м.

Карта размещения рекламной конструкции 0-04



Схема внешнего вида рекламной конструкции (пример)



Условные обозначения:



– рекламная конструкция;

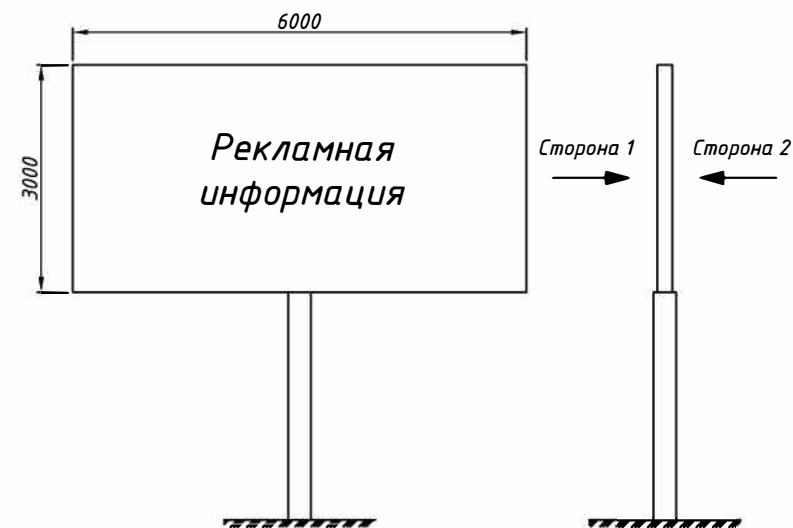
Примечания:

1. Рекламную конструкцию выполнить в соответствии с требованиями ГОСТ Р 52044-2003 "Наружная реклама на автомобильных дорогах и территориях городских и сельских поселений. Общие технические требования к средствам наружной рекламы. Правила размещения (с Изменениями № 1, 2)";
2. Вид рекламной конструкции – рекламный щит;
3. Размеры: 6,0х3,0 м – 2 стороны. Общая площадь – 18 кв. м.

Карта размещения рекламной конструкции О-05



Схема внешнего вида рекламной конструкции (пример)



Условные обозначения:



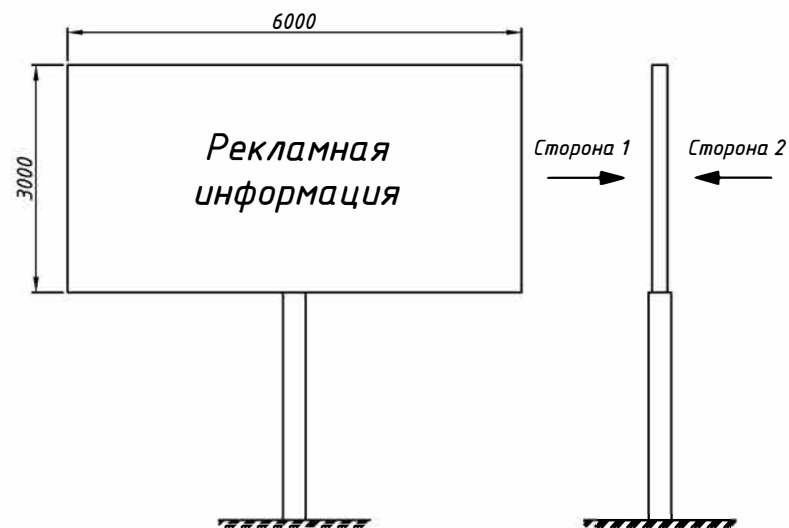
Примечания:

1. Рекламную конструкцию выполнить в соответствии с требованиями ГОСТ Р 52044-2003 "Наружная реклама на автомобильных дорогах и территориях городских и сельских поселений. Общие технические требования к средствам наружной рекламы. Правила размещения (с Изменениями № 1, 2)";
2. Вид рекламной конструкции – рекламный щит;
3. Размеры: 6,0х3,0 м – 2 стороны. Общая площадь – 18 кв. м.

Карта размещения рекламной конструкции О-06



Схема внешнего вида рекламной конструкции (пример)



Условные обозначения:



Примечания:

1. Рекламную конструкцию выполнить в соответствии с требованиями ГОСТ Р 52044-2003 "Наружная реклама на автомобильных дорогах и территориях городских и сельских поселений. Общие технические требования к средствам наружной рекламы. Правила размещения (с Изменениями № 1, 2)";
2. Вид рекламных конструкций – рекламные щиты;
3. Размеры: 6,0х3,0 м – 2 стороны. Общая площадь – 18 кв. м.