

Министерство науки и высшего образования Российской Федерации
Федеральное государственное автономное образовательное учреждение
высшего образования

«Пермский национальный исследовательский политехнический университет»
Научно-проектный центр «Нефтегазовый инжиниринг»

Свидетельство № 0253-2016-5902291029-08 от 21 июня 2016 г.

ООО «ЛУКОЙЛ-ПЕРМЬ»

«Строительство и обустройство скважин Чураковского
месторождения (2022-2024 гг.)»

2021/354/ДС6-ПМТ

Договор №

2021/354/ДС6

Изм.	№ док.	Подп.	Дата

ам. инв. №	
Подп. и дата	
ГПНБ:УЧ	

Пермь, 2022



ОБЩЕСТВО С ОГРАНИЧЕННОЙ ОТВЕТСТВЕННОСТЬЮ

«Уралстройизыскания»

Юридический адрес: 614065, Пермский край, г. Пермь, ул. 2-я Гамовская, 89, офис 5
Почтовый адрес: 614065, Пермский край, г. Пермь, ул. Монастырская, д.14, офис 244
ИНН 5903019805 КПП 590501001 ОГРН 1065903022624
Телефон/Факс: 8(342)207-2017
E-mail: usizisk@yandex.ru http:// Уралстройизыскания.рф

Заказчик – ООО «ЛУКОЙЛ-ПЕРМЬ»

**«Строительство и обустройство скважин Чураковского
месторождения (2022-2024 гг.)»**

Т.4 Материалы по обоснованию проекта межевания территории

2021/354/ДС6-ПМТ

Изм.	№ док.	Подп.	Дата

Директор

И.М. Утемов

Пермь, 2022

Состав проекта планировки и проекта межевания территории:

Том 1. Основная часть проекта планировки территории

Раздел 1. Проект планировки территории. Графическая часть

Раздел 2. Положения о размещении линейных объектов.

Том 2. Материалы по обоснованию проекта планировки территории.

Раздел 3. Материалы по обоснованию проекта планировки территории.

Графическая часть.

Раздел 4. Материалы по обоснованию проекта планировки территории.

Пояснительная записка

Том 3. Основная часть проекта межевания территории

Раздел 5. Проект межевания территории. Текстовая часть

Раздел 6. Проект межевания территории. Графическая часть

Том 4. Материалы по обоснованию проекта межевания территории

Раздел 7. Материалы по обоснованию проекта межевания территории.

Графическая часть

Раздел 8. Материалы по обоснованию проекта межевания территории.

Пояснительная записка

Интв. № подл.	Подпись и дата	Взам. инв. №

						2021/354/ДС6-СП		
Изм.	Колич.	Лист	№ док.	Подпись	Дата	Стадия	Лист	Листов
Разработчик	Гаврилова				12.22	П	1	1
						ООО «Уралстройизыскания»		

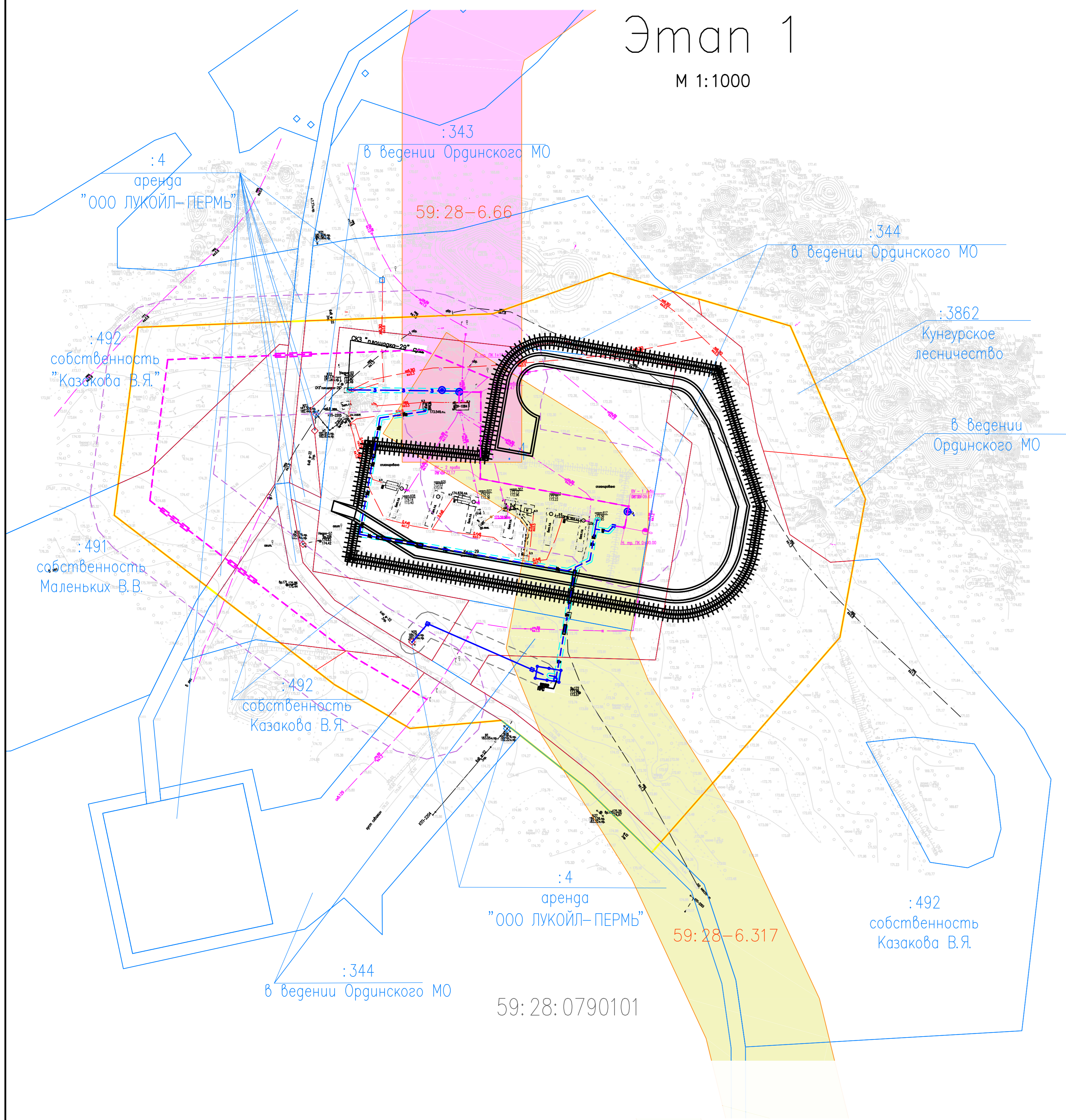
**Раздел 7.
Материалы по обоснованию
проекта межевания территории.
Графическая часть**

Инва. № подл.	Подпись и дата	Взам. инв. №

2021/354/ДС6-ППТ-ГЧ.4						
Изм.	Кол.у	Лист	№ док	Подпись	Дата	
Разработал	Гаврилова				12.22	
ПРОЕКТ МЕЖЕВАНИЯ ТЕРРИТОРИИ				Стадия	Лист	Листов
				П	1	5
				ООО «Уралстройизыскания»		

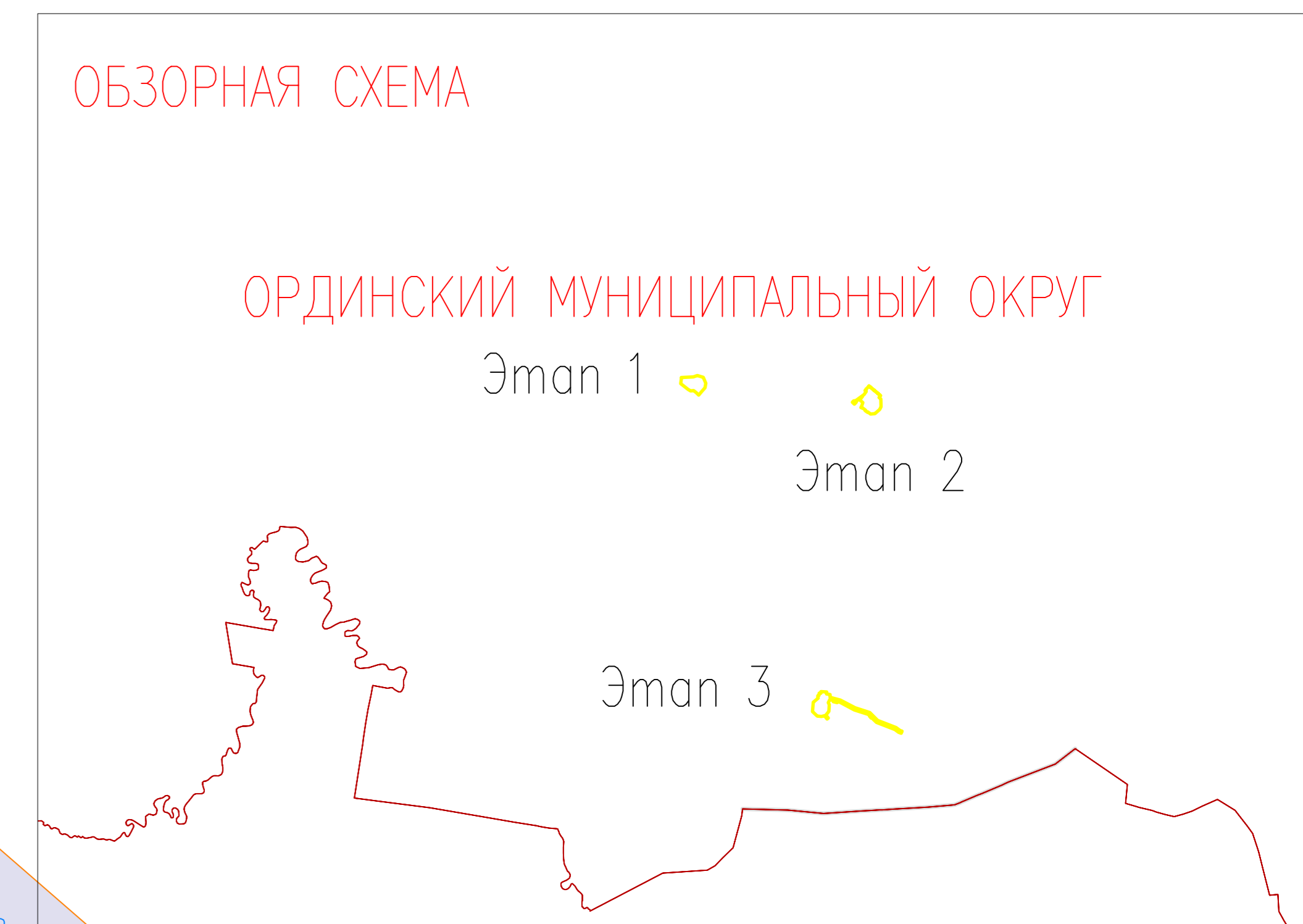
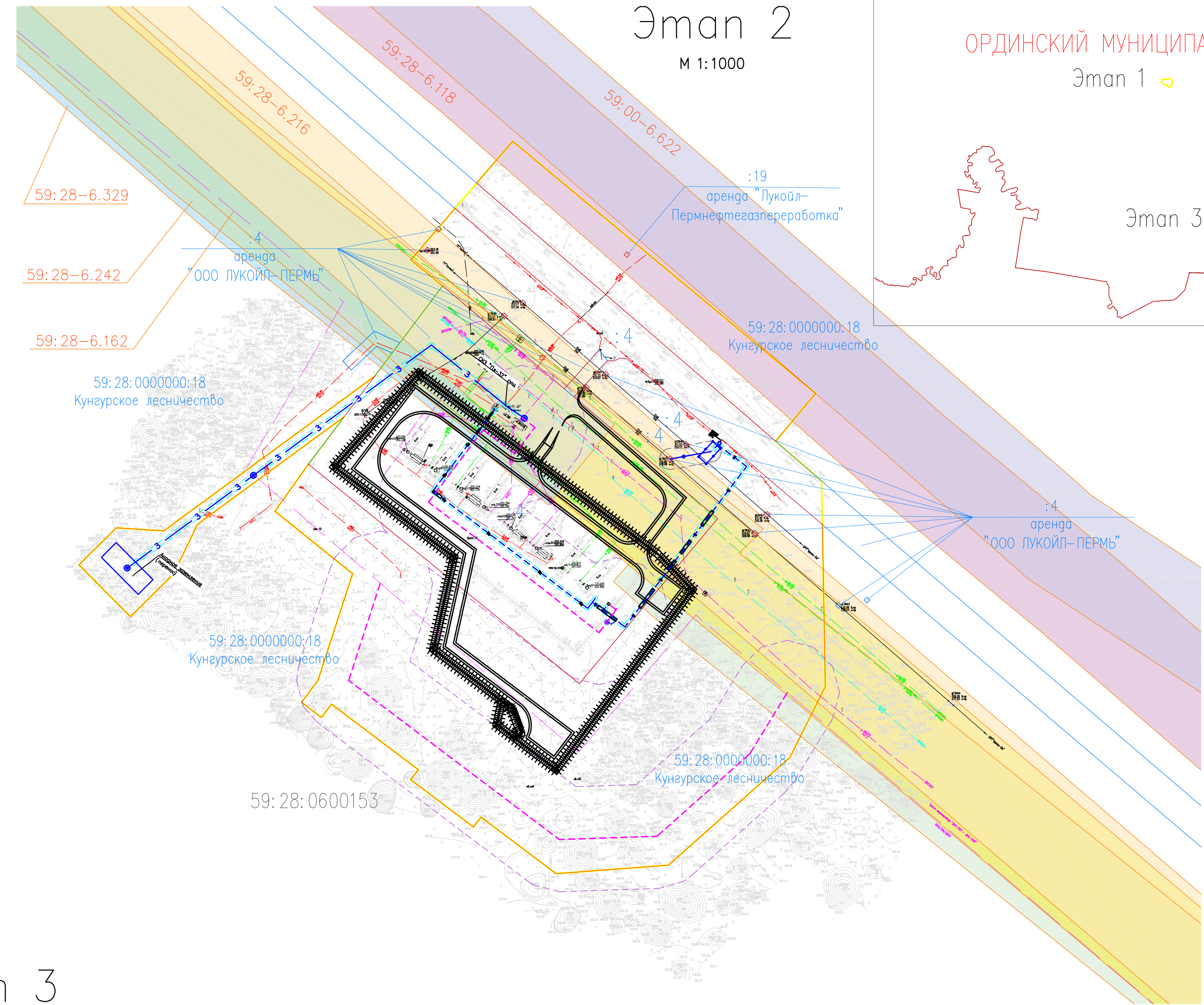
Эман 1

М 1:1000



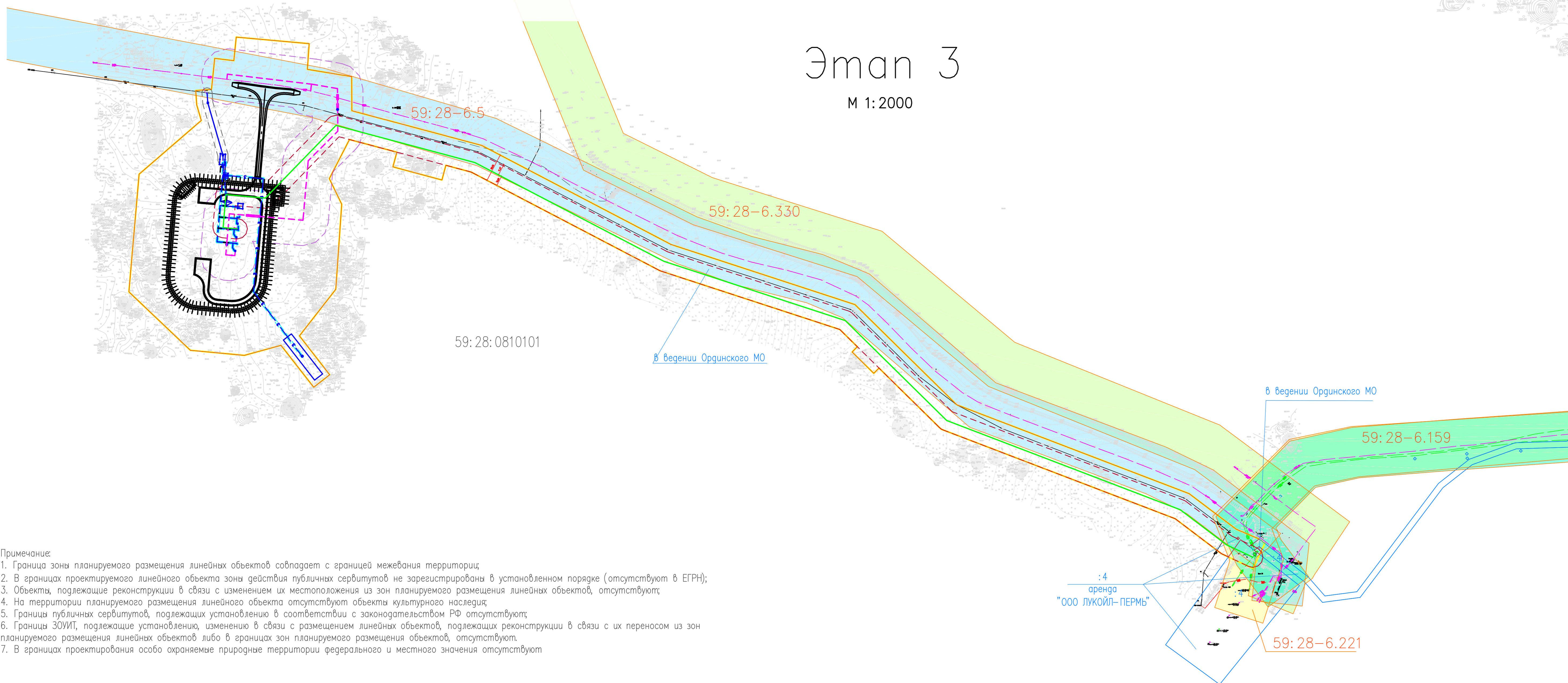
Эман 2

М 1:1000



Эман 3

М 1:2000



- УСЛОВНЫЕ ОБОЗНАЧЕНИЯ:**
- Граница территории, в отношении которой осуществляется подготовка проекта межевания
 - Граница муниципального образования
 - Кадастровый квартал
 - Земельный участок по сведениям ЕГРН
 - Образованная земельная часть/часть земельного участка
 - Зона с ОУИТ по сведениям ЕГРН
 - Граница ЗОИТ водовода, подлежащая установлению
 - Граница ЗОИТ ВД, подлежащая установлению
 - Граница ЗОИТ нефтепровода, подлежащая установлению
 - Граница ЗОИТ ЭЗЗ, подлежащая установлению

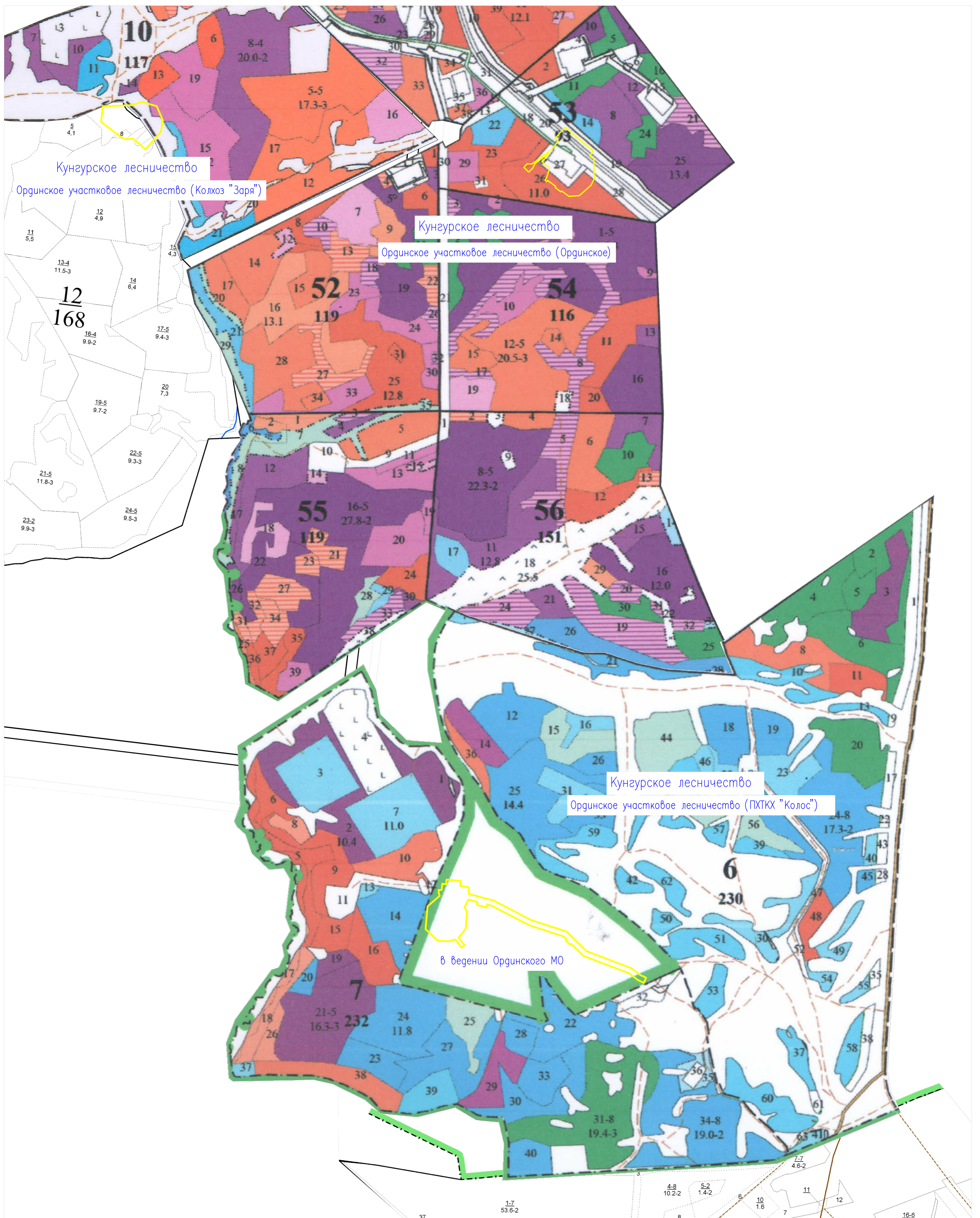
- Объекты капитального строительства:**
- сети водовода
 - электрические сети воздушные
 - электрические сети подземные
 - кабель электрокабеля
 - сети нефтепровода
 - отводорова/стоянка
 - здание, сооружение
 - оборудование
 - контактное устройство
 - станция катодной защиты

- Примечание:**
1. Граница зоны планируемого размещения линейных объектов совпадает с границей межевания территории;
 2. В границах проектируемого линейного объекта зона действия публичных сервитутов не зарегистрирована в установленном порядке (отсутствуют в ЕГРН);
 3. Объекты, подлежащие реконструкции в связи с изменением их местоположения из зон планируемого размещения линейных объектов, отсутствуют;
 4. На территории планируемого размещения линейного объекта отсутствуют объекты культурного наследия;
 5. Границы публичных сервитутов, подлежащих установлению в соответствии с законодательством РФ отсутствуют;
 6. Границы ЗОИТ, подлежащие установлению, изменению в связи с размещением линейных объектов, подлежащих реконструкции в связи с их переносом из зон планируемого размещения линейных объектов либо в границах зон планируемого размещения объектов, отсутствуют;
 7. В границах проектирования особо охраняемые природные территории федерального и местного значения отсутствуют

1. Система координат – МСК-59
 2. Система высот – Балтийская 1977г.
 3. Сечение рельефа горизонталями через 0,5 м
 4. Инженерные изыскания выполнены ООО «Уралстройгазсервис» в 2022г.

		2021/354/ДЮБ-ППТ-ГЧ4	
		Строительство и обустройство скважин Чирковского месторождения (2022–2024гг.)	
Изм.	Разр.	Лист	Листов
	Габриэлова	12.23	
		Проект межевания территории Материал по обоснованию	Страница Лист Листов 1 1 1
		Смена фактического использования территории	ООО «Уралстройгазсервис»

Формат А0



УСЛОВНЫЕ ОБОЗНАЧЕНИЯ:

- Граница испрашиваемого земельного участка на период строительства
- Граница лесных кварталов

Кунгурское лесничество Наименование лесничества
Ординское участковое лесничество Наименование участкового лесничества

- 34 Номер лесного квартала
- 36 Номер лесотаксационного выдела

1. Система координат – МСК-59
2. Система высот – Балтийская 1977г.
3. Сечение рельефа горизонталями через 0,5 м
4. Инженерные изыскания выполнены ООО «Уралстройизыскания» в 2022г.

					2021/354/ДС6-ПМТ-ГЧ.4		
					Строительство и обустройство скважин Чураковского месторождения (2022-2024гг.)		
Изм.	Кол. у.	Лист	№ док.	Подпись	Дата		
Разраб.		Габрилова			12.22		
						Проект межевания территории Материалы по обоснованию	
						Стадия	Лист
						П	1
						План фактического использования на материалах лесоустройства	
						ООО «Уралстройизыскания»	

М 1:1000

Содержание

8.1 Обоснование определения местоположения границ образуемых земельных участков с учетом соблюдения требований к образуемым земельным участкам, в том числе требований к предельным (минимальным и (или) максимальным) размерам земельных участков.....	2
8.2 Обоснование способа образования земельных участков.....	2
8.3 Обоснование определения размеров, образуемых участков.....	3
8.4 Обоснование определения границ публичного сервитута, подлежащего установлению в соответствии с законодательством РФ.....	3

Изм.	Кол.у	Лист	№ док	Подпись	Дата	2021/354/ДС6-ППТ-ТЧ.4		
Разработал	Гаврилова				12.22	Стадия	Лист	Листов
						П	1	
ПРОЕКТ МЕЖЕВАНИЯ ТЕРРИТОРИИ						ООО «Уралстройизыскания»		
Инва. № подл.								
Подпись и дата								
Взам. инв. №								

8.1 Обоснование определения местоположения границ образуемых земельных участков с учетом соблюдения требований к образуемым земельным участкам, в том числе требований к предельным (минимальным и (или) максимальным) размерам земельных участков

Местоположение границ образуемых земельных участков и частей земельных участков определено исходя из условий сохранности действующих коммуникаций. Такое местоположение земельных участков, отводимых на период строительства объекта, обеспечивает размещение проектируемых трасс, строительных механизмов, площадок складирования материалов и изделий, временных инвентарных и бытовых помещений.

В соответствии с п.3 ч.4 ст.36 Градостроительного кодекса Российской Федерации: действие градостроительного регламента не распространяется на земельные участки, предназначенные для размещения линейных объектов и (или) занятые линейными объектами. Поэтому требования к предельным (минимальным и (или) максимальным) размерам земельных участков не устанавливаются.

Согласно п. 2 ст. 119 Земельного Кодекса Российской Федерации «Предельные (максимальные и минимальные) размеры земельных участков, на которые действие градостроительных регламентов не распространяется или в отношении которых градостроительные регламенты не устанавливаются, определяются в соответствии с настоящим Кодексом, другими федеральными законами».

В соответствии с ч. 6 ст. 36 Градостроительного кодекса Российской Федерации градостроительные регламенты не устанавливаются для земель лесного фонда. Федеральные законы не приняты.

8.2 Обоснование способа образования земельных участков

Для размещения объекта: «Строительство и обустройство скважин Чураковского месторождения (2022-2024 гг.)» проектом предусматривается:

- Образование частей земельных (лесных) участков из земель лесного фонда на период строительства с кадастровыми номерами: 59:28:0000000:3862, 59:28:0000000:18;

- Образование частей земельных участков (земли сельскохозяйственного назначения) с кадастровыми номерами: 59:28:0790101:491, 59:28:0790101:492. Способ образования выбран для того, чтобы не дробить исходные участки и для удобства работы с участками в дальнейшем;

- Образование земельного участка из земель, находящихся в государственной или муниципальной собственности. Местоположение

Изн. № подл.	Подпись и дата	Взам. инв. №
--------------	----------------	--------------

Изм.	Кол.уч	Лист	№док	Подпись	Дата
------	--------	------	------	---------	------

2021/354/ДС6-ППТ-ТЧ.4

Лист
2

образуемых земельных участков: Пермский край, Ординский муниципальный округ.

Проектом не предусмотрено образование земельных участков и частей земельных участков, правообладателем (собственником или арендатором, предварительным правообладателем) которых является ООО «ЛУКОЙЛ-ПЕРМЬ», т.к. не целесообразно дробление существующих земельных участков.

8.3 Обоснование определения размеров, образуемых участков

Размеры и конфигурации образуемых земельных участков и частей земельных участков обеспечивают размещение проектируемых трасс, строительных механизмов, площадок складирования материалов и изделий, временных инвентарных бытовых помещений.

8.4 Обоснование определения границ публичного сервитута, подлежащего установлению в соответствии с законодательством РФ

В границах территории, применительно к которым осуществляется подготовка проекта межевания, установление публичных сервитутов в соответствии с законодательством Российской Федерации не предусматривается.

Изн. № подл.	Подпись и дата	Взам. инв. №							2021/354/ДС6-ППТ-ТЧ.4	Лист
										3
Изм.	Кол.уч	Лист	№док	Подпись	Дата					