

***Индивидуальный предприниматель
Косачев Андрей Владимирович***

614000, Пермь, ул. Старцева, д.9/2, кв.10, Тел.8-952-66-277-11, e-mail: ki-kosachev@mail.ru

ОГРНИП 315595800075782, ИНН 593500736388

Р/с 40802810549770010335

Банк ВОЛГО-ВЯТСКИЙ БАНК

ПАО СБЕРБАНК

**Документация по планировке территории
«Проект межевания территории для проектирования и строительства ли-
нейного объекта: «Строительство сети водоснабжения д. Мерекаи
Ординского муниципального округа Пермского края»**

Т4. Материалы по обоснованию проекта межевания территории

061-2020-ПМТ

**Индивидуальный предприниматель
Косачев Андрей Владимирович**

614000, Пермь, ул. Старцева, д.9/2, кв.10, Тел.8-952-66-277-11, e-mail: ki-kosachev@mail.ru
ОГРНИП 315595800075782, ИНН 593500736388
Р/с 40802810549770010335
Банк ВОЛГО-ВЯТСКИЙ БАНК
ПАО СБЕРБАНК

**Документация по планировке территории
«Проект межевания территории для проектирования и строительства ли-
нейного объекта: «Строительство сети водоснабжения д. Мерекаи
Ординского муниципального округа Пермского края»**

Т4. Материалы по обоснованию проекта межевания территории

061-2020-ПМТ

Разработал



А.В. Косачев

2021

Инов. № подл.	
Подп. и дата	
Взам. инв. №	

Содержание

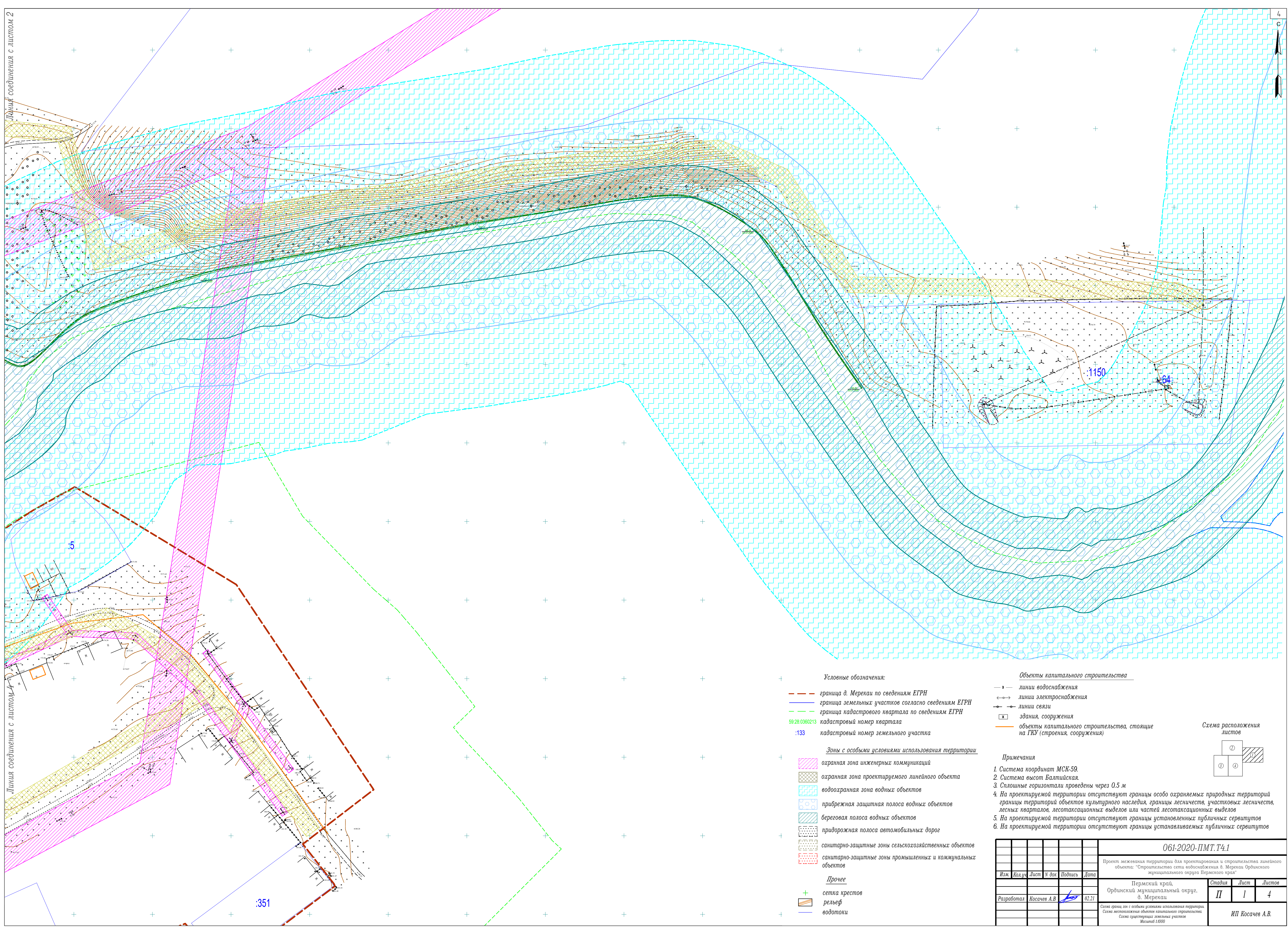
4.1 Материалы по обоснованию проекта межевания территории. Графическая часть.	4
Схема границ зон с особыми условиями использования территории. Схема местоположения объектов капитального строительства. Схема границ существующих земельных участков	4
4.2 Материалы по обоснованию проекта межевания территории Пояснительная записка	8

Изм.	Кол.уч	Лист	№ док	Подп.	Дата	061-2020-ПМТ.Т4.2	Стадия	Лист	Листов
Индв. № подл.	Подп. и дата	Взам. инв. №	СОДЕРЖАНИЕ ТОМА 4				ИП Косачев А.В.		

Линия соединения с листом 2

Линия соединения с листом 4

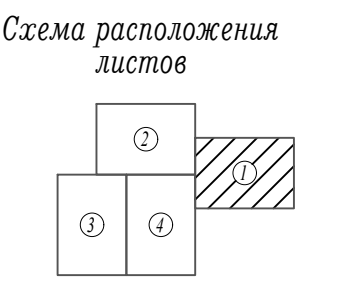
4
С



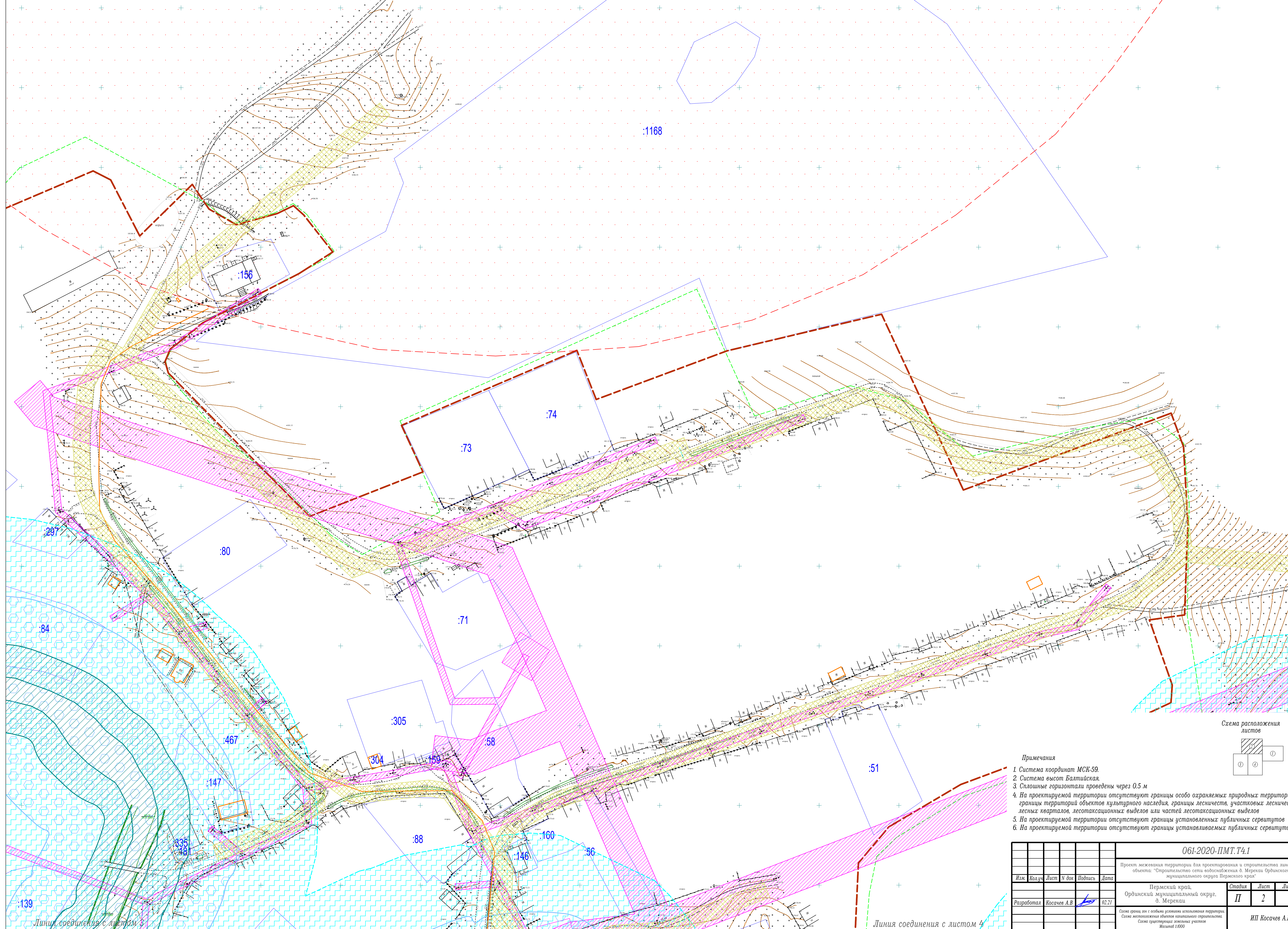
- Условные обозначения:**
- граница д. Мереки по сведениям ЕГРН
 - граница земельных участков согласно сведениям ЕГРН
 - граница кадастрового квартала по сведениям ЕГРН
 - 59:28:0380213 кадастровый номер квартала
 - :133 кадастровый номер земельного участка
- Зоны с особыми условиями использования территории**
- охранный зона инженерных коммуникаций
 - охранный зона проектируемого линейного объекта
 - водоохранная зона водных объектов
 - прибрежная защитная полоса водных объектов
 - береговая полоса водных объектов
 - придорожная полоса автомобильных дорог
 - санитарно-защитные зоны сельскохозяйственных объектов
 - санитарно-защитные зоны промышленных и коммунальных объектов
- Прочее**
- + сетка крестов
 - ~ рельеф
 - водотоки

- Объекты капитального строительства**
- линии водоснабжения
 - линии электроснабжения
 - линии связи
 - здания, сооружения
 - объекты капитального строительства, стоящие на ГКУ (строения, сооружения)

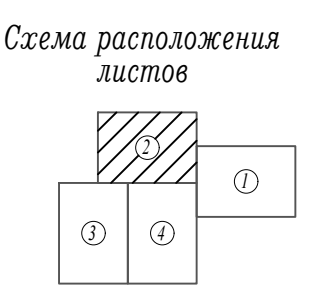
- Примечания**
1. Система координат МСК-59.
 2. Система высот Балтийская.
 3. Сплошные горизонталы проведены через 0.5 м
 4. На проектируемой территории отсутствуют границы особо охраняемых природных территорий, границы территорий объектов культурного наследия, границы лесничеств, участки лесничеств, лесных кварталов, лесотаксационных выделов или частей лесотаксационных выделов
 5. На проектируемой территории отсутствуют границы установленных публичных сервитутов
 6. На проектируемой территории отсутствуют границы устанавливаемых публичных сервитутов



						061-2020-ПМТ.Т4.1		
						Проект межевания территории для проектирования и строительства линейного объекта: "Строительство сети водоснабжения д. Мереки Ординского муниципального округа Пермского края"		
Изм.	Кол.ч.	Лист	№ док	Подпись	Дата	Пермский край, Ординский муниципальный округ, д. Мереки		
Разработал		Косачев А.В.			02.21	Стадия	Лист	Листов
						II	I	4
						ИП Косачев А.В.		



Линия соединения с листом 1

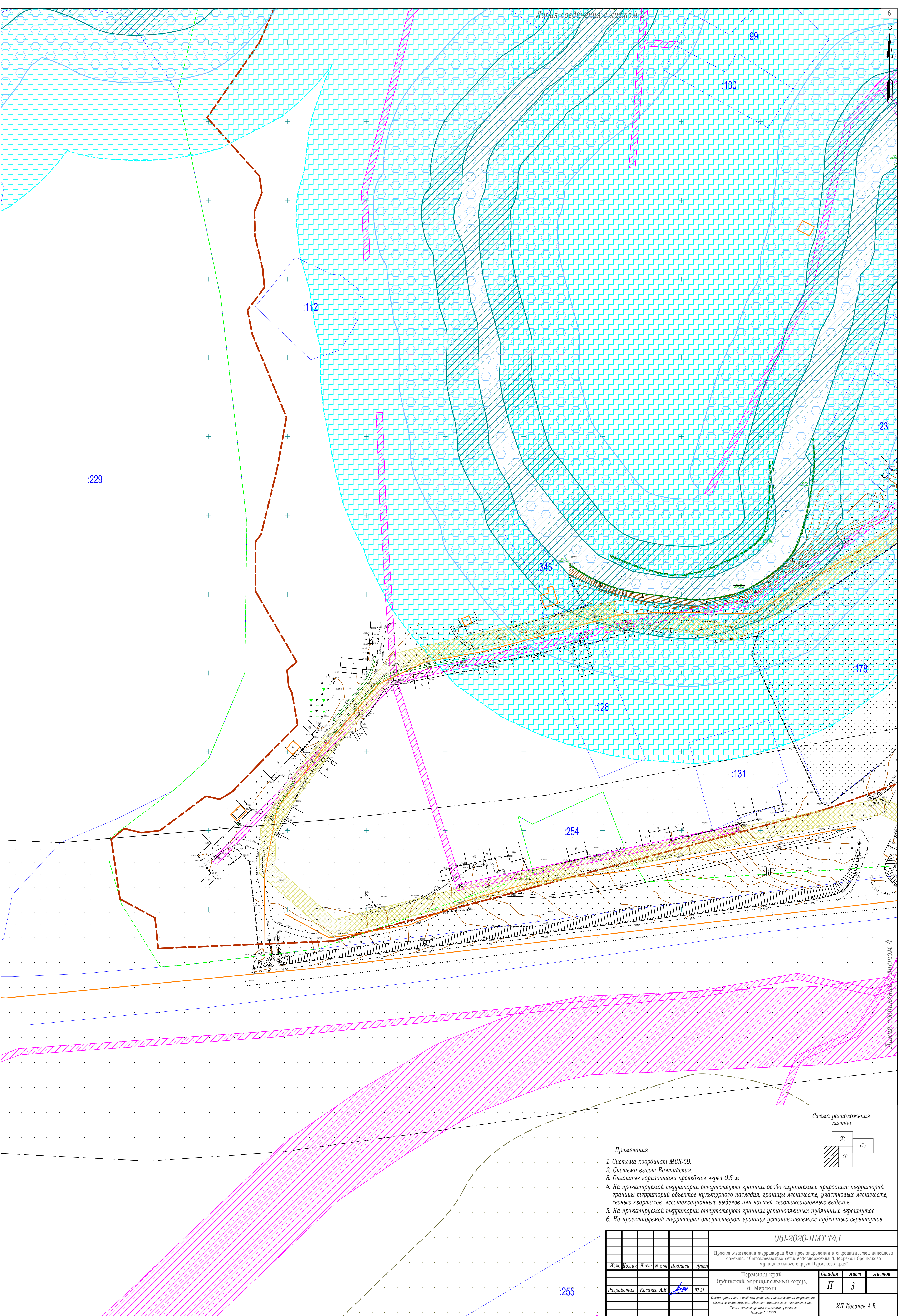


- Примечания**
1. Система координат МСК-59.
 2. Система высот Балтийская.
 3. Сплошные горизонтали проведены через 0,5 м
 4. На проектируемой территории отсутствуют границы особо охраняемых природных территорий, границы территорий объектов культурного наследия, границы лесничеств, участков лесничеств, лесных кварталов, лесотаксационных выделов или частей лесотаксационных выделов
 5. На проектируемой территории отсутствуют границы установленных публичных сервитутов
 6. На проектируемой территории отсутствуют границы устанавливаемых публичных сервитутов

					061-2020-ПМТ.Т4.1				
					Проект межевания территории для проектирования и строительства линейного объекта: "Строительство сети водоснабжения д. Мерекки Ординского муниципального округа Пермского края"				
Изм.	Кол.ч.	Лист	№ док.	Подпись	Дата	Пермский край, Ординский муниципальный округ, д. Мерекки	Стадия П	Лист 2	Листов
Разработал		Косачев А.В.			02.21				
					Схема границ зон с особыми условиями использования территории: Схема местонахождения объектов капитального строительства Схема существующих земельных участков Масштаб 1:1000			ИП Косачев А.В.	

Линия соединения с листом 3

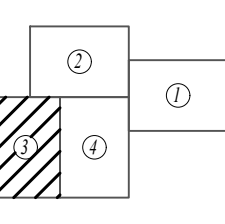
Линия соединения с листом 4



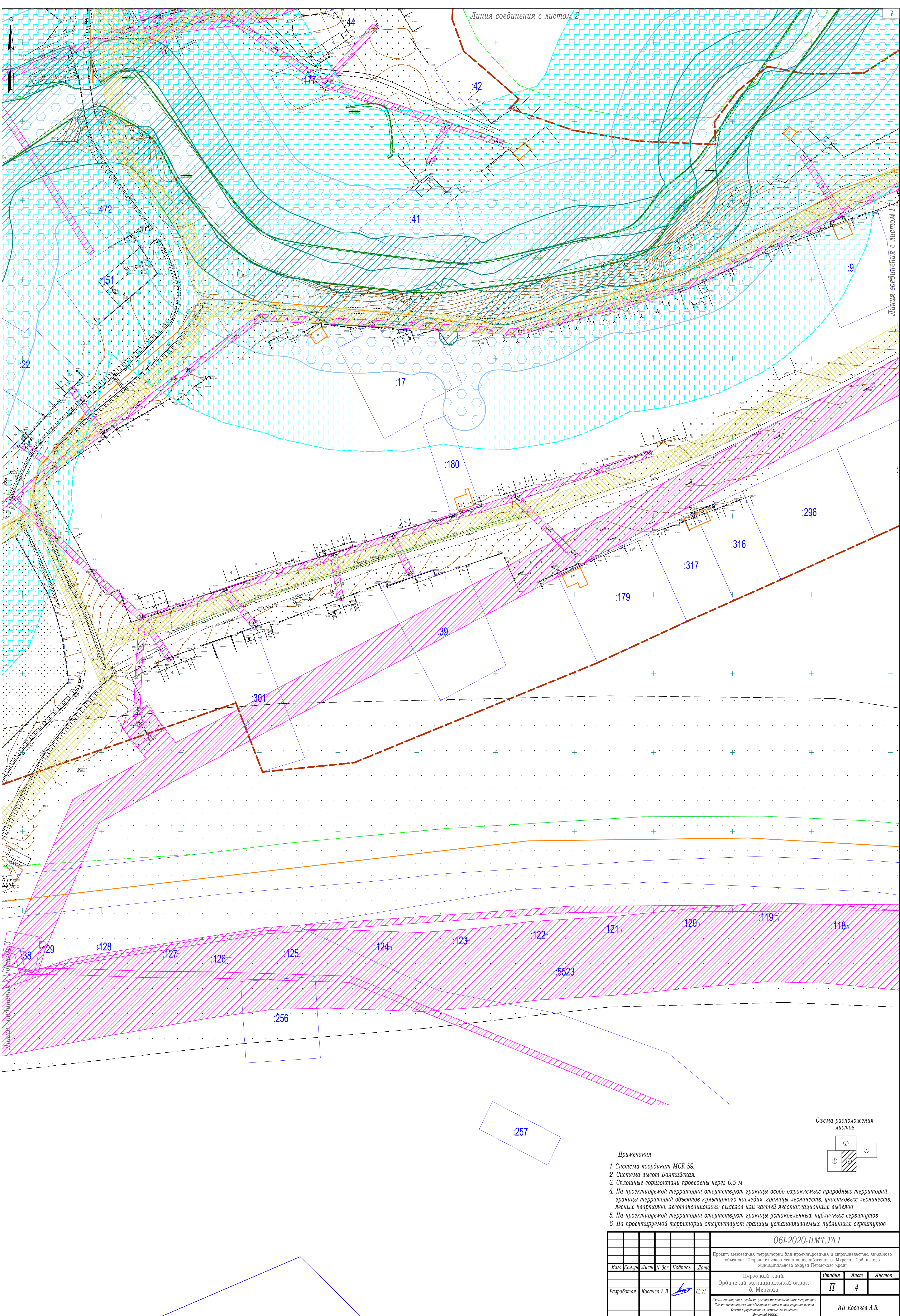
Примечания

1. Система координат МСК-59.
2. Система высот Балтийская.
3. Сплошные горизонталы проведены через 0,5 м
4. На проектируемой территории отсутствуют границы особо охраняемых природных территорий, границы территорий объектов культурного наследия, границы лесничеств, участков лесничества, лесных кварталов, лесотаксационных выделов или частей лесотаксационных выделов
5. На проектируемой территории отсутствуют границы установленных публичных сервитутов
6. На проектируемой территории отсутствуют границы устанавливаемых публичных сервитутов

Схема расположения листов



						061-2020-ПМТ.Т4.1		
						Проект межевания территории для проектирования и строительства линейного объекта: "Строительство сети водоснабжения в. Мерекки Ординского муниципального округа Пермского края"		
						Пермский край, Ординский муниципальный округ, д. Мерекки		
						Стадия	Лист	Листов
						II	3	3
						ИП Косачев А.В.		
						Схема границ зон с особыми условиями использования территории, Схема межевания объектов недвижимого имущества, Схема существующих земельных участков Масштаб 1:5000		

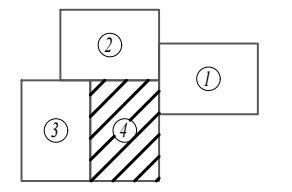


Линия соединения с листом 3

Линия соединения с листом 1

Линия соединения с листом 2

Схема расположения листов



Примечания

1. Система координат МСК-59.
2. Система высот Балтийская.
3. Сплошные горизонтали проведены через 0,5 м
4. На проектируемой территории отсутствуют границы особо охраняемых природных территорий, границы территорий объектов культурного наследия, границы лесничеств, участковых лесничеств, лесных кварталов, лесотаксационных выделов или частей лесотаксационных выделов
5. На проектируемой территории отсутствуют границы устанавливаемых публичных сервитутов
6. На проектируемой территории отсутствуют границы устанавливаемых публичных сервитутов

						061-2020-ПМТ.Т4.1			
						Проект межевания территории для проектирования и строительства линейного объекта: "Строительство сети водоснабжения д. Мерекки Ординского муниципального округа Пермского края"			
Изм.	Кол.уч.	Лист	№ док.	Подпись	Дата	Пермский край, Ординский муниципальный округ, д. Мерекки	Стадия	Лист	Листов
							П	4	
Разработал						ИП Косачев А.В.			
Косачев А.В.						ИП Косачев А.В.			
02.21						Схема границ зон с особыми условиями использования территорий, Схема землепользования объектов капитального строительства, Схема существующих земельных участков Масштаб 1:1000			

4.2 Материалы по обоснованию проекта межевания территории. Пояснительная записка

а) *Обоснование определения местоположения границ образуемого земельного участка с учетом соблюдения требований к образуемым земельным участкам, в том числе требований к предельным (минимальным и (или) максимальным) размерам земельных участков*

Земельные участки под строительство линейного объекта: «Строительство сети водоснабжения д. Мерекаи Ординского муниципального округа Пермского края» образуются на территории д. Мерекаи Ординского муниципального округа Пермского края.

Для земельных участков, образуемых для строительства линейных объектов, предельные (минимальные и (или) максимальные) размеры не установлены.

б) *Обоснование способа образования земельного участка*

Проектом предусмотрено образование земельных участков из земель государственной или муниципальной собственности.

в) *Обоснование определения размеров образуемого земельного участка*

Размер земельного участка, образуемого для строительства водопровода, обеспечивает размещение проектируемой трассы, строительных механизмов, отвалов плодородного и минерального грунтов, площадок складирования материалов и изделий, временных инвентарных бытовых помещений.

г) *Обоснование определения границ публичного сервитута, подлежащего установлению в соответствии с законодательством*

Проектом не предусмотрено установление публичных сервитутов на земельные участки.

Инв. № подл.	Подп. и дата	Взам. инв. №					Лист
			061-2020-ПМТ.Т4.2				
Изм	Кол.уч	Лист	№ док	Подп.	Дата		