



**Государственное бюджетное учреждение  
Пермского края «Центр технической  
инвентаризации и кадастровой оценки  
Пермского края»**

**ПРОЕКТ  
МЕЖЕВАНИЯ ТЕРРИТОРИИ**

**населенного пункта - с. Орда,  
Ординский муниципальный округ, Пермский край,  
в границах кадастрового квартала 59:28:0360101**

**Пояснительная записка  
ТОМ 2  
Материалы по обоснованию**

**9015-0360101-2023-ПМТ**

**2023**

**Государственное бюджетное учреждение  
Пермского края «Центр технической  
инвентаризации и кадастровой оценки  
Пермского края»**

**ПРОЕКТ  
МЕЖЕВАНИЯ ТЕРРИТОРИИ**

**населенного пункта - с. Орда,  
Ординский муниципальный округ, Пермский край,  
в границах кадастрового квартала 59:28:0360101**

**Пояснительная записка  
ТОМ 2  
Материалы по обоснованию**

**9015-0360101-2023-ПМТ**

**Руководитель проекта**

**Гивчак Е.В.**

**Руководитель работ**

**Долгих Е.С.**

**2023**

## Содержание

Раздел	Наименование	Стр.
	<b>Проект межевания. Пояснительная записка. Том 1. Основная часть</b>	
<b>1</b>	Описание проектных решений	4
<b>2</b>	Сведения о границах территории, в отношении которой утвержден проект межевания, содержащие перечень координат характерных точек этих границ в системе координат, используемой для ведения единого государственного реестра недвижимости	43
<b>3</b>	Каталог координат уточняемых, изменяемых и образуемых земельных участков	44
	Чертеж красных линий. М 1:1000	
	Чертеж межевания территории. М 1:1000	
	<b>Проект межевания. Пояснительная записка. Том 2. Материалы по обоснованию</b>	
<b>1</b>	Общие данные	4
<b>2</b>	Цель выполнения работы	7
<b>3</b>	Анализ современного использования территории	7
<b>3.1</b>	Местоположение и фактическое использование проектируемой территории	7
<b>3.2</b>	Анализ положений документов территориального планирования и градостроительного зонирования территории	9
<b>3.3</b>	Зоны с особыми условиями использования территории	27
<b>3.4</b>	Планировочные ограничения развития территории	28
<b>4</b>	Технико-экономические показатели проекта межевания территории	29
	Экспликация земельных участков фактического землепользования	30
	Чертеж материалов по обоснованию проекта межевания территории. М 1:1000	

## 1. ОБЩИЕ ДАННЫЕ

Проект межевания территории выполняется в отношении территории кадастрового квартала **59:28:0360101**, расположенного в границах улиц Садовая, Пугачёва, Нагорная с. Орда Ординского муниципального округа Пермского края, с целью последующего выполнения комплексных кадастровых работ.

Проект межевания разрабатывается в рамках Муниципального контракта от 14.12.2022г. № 0156300000722000004-01 на разработку проекта межевания территории и проведение комплексных кадастровых работ.

Проект межевания разрабатывается на основании Постановления администрации Ординского муниципального округа Пермского края «О подготовке проекта межевания территории кадастрового квартала 59:28:0360101» от 01.02.2023 № 100.

При разработке проекта межевания территории учтены:

- Генеральный план Ординского муниципального округа Пермского края, утвержденный решением Думы Ординского муниципального округа Пермского края от 26.11.2021 № 254;

- Правила землепользования и застройки Ординского муниципального округа Пермского края, утвержденные постановлением администрации Ординского муниципального округа Пермского края от 29.11.2021 № 1439 (в ред. постановления администрации от 11.01.2023 № 10);

- топографическая съемка территории, масштаб 1:1000, выполненные ГБУ ПК «Центр технической инвентаризации и кадастровой оценки Пермского края» в феврале 2023 г;

- сведения государственного фонда данных, полученных в результате проведения землеустройства: картографический материал в виде цифровых ортофотопланов и базовых планов масштаба 1:2000 на территорию с. Орда Ординского муниципального округа Пермского края;

- заключение Государственной инспекции по охране объектов культурного наследия Пермского края на предоставление сведений о наличии или отсутствии объектов культурного наследия, включённых в единый государственный реестр объектов культурного наследия (памятников истории и культуры) народов Российской Федерации, выявленных объектов культурного наследия и объектов, обладающих признаками объекта культурного наследия на землях, подлежащих воздействию изыскательных, проектных, земляных, строительных, мелиоративных, хозяйственных работ, предусмотренных статьей 25 Лесного кодекса Российской Федерации работ по использованию лесов (за исключением работ, указанных в пунктах 3, 4 и 7 части 1 статьи 25 Лесного кодекса Российской Федерации) и иных работ;

- кадастровые планы территорий на кадастровые кварталы 59:28:0360101 № КУВИ-001/2023-15867973 от 25 января 2023 года, 59:28:0000000 № КУВИ-999/2023-054189 от 19 января 2023 года;

- выписки из Единого государственного реестра недвижимости на объекты недвижимости, расположенные в кадастровом квартале 59:28:0360101 от января – февраля 2023 года.

При разработке проекта межевания использовались:

- Градостроительный кодекс Российской Федерации;
- Земельный кодекс Российской Федерации;
- Водный кодекс Российской Федерации;
- Жилищный кодекс Российской Федерации;
- Федеральный закон от 06 октября 2003 № 131-ФЗ «Об общих принципах организации местного самоуправления в Российской Федерации»;
- Федеральный закон от 13.07.2015 № 218-ФЗ «О государственной регистрации недвижимости»;
- Федеральный закон от 24.07.2007 № 221-ФЗ «О кадастровой деятельности»;
- Федеральный закон от 30.12.2015 № 431-ФЗ «О геодезии, картографии и пространственных данных и о внесении изменений в отдельные законодательные акты Российской Федерации»;
- Приказ Росреестра от 23.10.2020 г. № П/0393 «Об утверждении требований к точности и методам определения координат характерных точек границ земельного участка, требований к точности и методам определения координат характерных точек контура здания, сооружения или объекта незавершенного строительства на земельном участке, а также требований к определению площади здания, сооружения, помещения, машино-места»;
- Приказ Росреестра от 21.10.2020 г. № П/0391 «Об установлении Порядка уведомления правообладателями объектов недвижимости, на которых находятся пункты государственной геодезической сети, государственной нивелирной сети и государственной гравиметрической сети, а также лицами, выполняющими геодезические и картографические работы, федерального органа исполнительной власти, уполномоченного на оказание государственных услуг в сфере геодезии и картографии, о случаях повреждения или уничтожения пунктов государственной геодезической сети, государственной нивелирной сети и государственной гравиметрической сети»;
- «Инструкция по межеванию земель», утвержденная Роскомземом 08.04.1996;
- Приказ Росреестра от 04.08.2021 № П/0337 «Об установлении формы карты-плана территории, формы акта согласования местоположения границ земельных участков при выполнении комплексных кадастровых работ и требований к их подготовке»;
- Приказ Минэкономразвития России от 20.04.2015 № 244 «Об утверждении формы и содержания протокола заседания согласительной комиссии по вопросу согласования местоположения границ земельных участков при выполнении комплексных кадастровых работ»;
- Приказ Минэкономразвития России от 23.04.2015 № 254 «Об утверждении формы извещения о начале выполнения комплексных кадастровых работ и примерной формы и содержания извещения о проведении заседания

согласительной комиссии по вопросу согласования местоположения границ земельных участков при выполнении комплексных кадастровых работ»;

- Приказ Минэкономразвития России от 06.11.2019 г. № 728 «Об утверждении формы сведений о выявленных расположенных в границах выполнения комплексных кадастровых работ земельных участках, сведения о которых отсутствуют в Едином государственном реестре недвижимости и в отношении которых у использующих их лиц отсутствуют документы, устанавливающие или подтверждающие право пользования земельным участком, в том числе на условиях сервитута, либо иные документы, допускающие в соответствии с земельным законодательством использование земельных участков без предоставления или установления сервитута, а также зданиях, сооружениях, объектах незавершенного строительства, сведения о которых отсутствуют в Едином государственном реестре недвижимости и в отношении которых у использующих их лиц отсутствуют правоустанавливающие или правоудостоверяющие документы»;

- Постановление Правительства Пермского края от 24.06.2015 № 416-п «Об утверждении Типового регламента работы согласительной комиссии по согласованию местоположения границ земельных участков при выполнении комплексных кадастровых работ на территории Пермского края»;

- Федеральный закон РФ от 21 декабря 1994 г. № 68-ФЗ «О защите населения и территорий от чрезвычайных ситуаций природного и техногенного характера»;

- Приказ Министерства строительства и жилищно-коммунального хозяйства Российской Федерации от 30 декабря 2016 г. № 1034/пр «Об утверждении СП 42.13330.2016. Свод правил. Градостроительство. Планировка и застройка городских и сельских поселений. Актуализированная редакция СНиП 2.07.01-89\*»;

- Постановление Правительства Российской Федерации от 24 февраля 2009 года № 160 «О порядке установления охранных зон объектов электросетевого хозяйства и особых условий использования земельных участков, расположенных в границах таких зон»;

- Постановление Государственного комитета Российской Федерации по жилищной и строительной политике от 06 апреля 1998 г. № 18-30 «О принятии и введении в действие РДС 30-201-98 «Инструкция о порядке проектирования и установления красных линий в городах и других поселениях Российской Федерации»;

- ГКИНП-02-033-82 Инструкция по топографической съемке в масштабах 1:5000, 1:2000, 1:1000 и 1:500. Утверждена ГУГК 05.10.79. Введена в действие с 01.01.83 с поправками, утвержденными ГУГК 09.09.82 (Приказ № 436п). — М., Недра, 1982;

- СП 11-104-97 «Инженерно-геодезические изыскания для строительства», приложение Д (обязательное);

- ГОСТ Р 58854-2020 «Фотограмметрия. Требования к созданию ориентированных аэроснимков для построения стереомоделей застроенных территорий».

## **2. ЦЕЛЬ ВЫПОЛНЕНИЯ РАБОТ**

В соответствии с ч. 2 ст. 43 Градостроительный кодекс Российской Федерации подготовка проекта межевания территории осуществляется в целях:

1) определения местоположения границ образуемых и изменяемых земельных участков;

2) установления, изменения, отмены красных линий для застроенных территорий, в границах которых не планируется размещение новых объектов капитального строительства, а также для установления, изменения, отмены красных линий в связи с образованием и (или) изменением земельного участка, расположенного в границах территории, применительно к которой не предусматривается осуществление комплексного развития территории, при условии, что такие установление, изменение, отмена влекут за собой исключительно изменение границ территории общего пользования.

Для более подробного представления информации о территории проектирования, в проекте межевания территории помимо целей, указанных в ч. 2 ст. 43 Градостроительный кодекс Российской Федерации, содержатся следующие сведения, которые в последующем подлежат отображению в карте-плане территории при выполнении комплексных кадастровых работ:

1. сведения о земельных участках, в отношении которых предусмотрено уточнение местоположения их границ и площади;

2. сведения о земельных участках, в отношении которых исправляется реестровая ошибка в сведениях Единого государственного реестра недвижимости о местоположении их границ.

## **3. АНАЛИЗ СОВРЕМЕННОГО ИСПОЛЬЗОВАНИЯ ТЕРРИТОРИИ**

### **3.1 Местоположение и фактическое использование территории проектирования**

Территория проектирования расположена в северной части с. Орда в районе улиц Садовая, Пугачёва, Нагорная.

Территория кадастрового квартала включает в себя территорию под индивидуальными и блокированными жилыми домами.

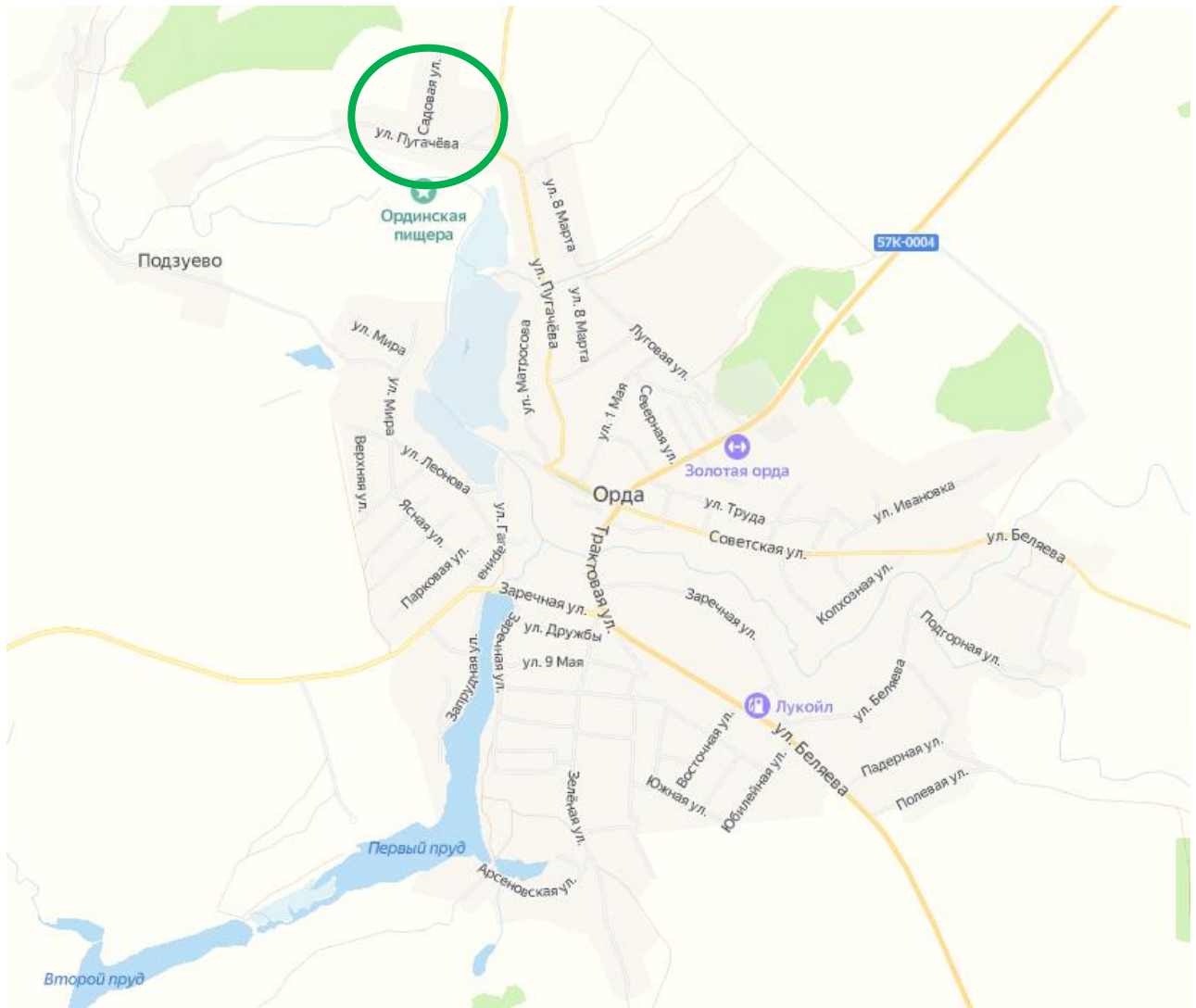


Рисунок 1- Проектируемая территория на плане с. Орда

Въезд на территорию квартала 59:28:0360101 осуществляется с ул. Пугачёва и ул. Нагорная. Площадь территории в границах проектирования составляет – 28.75 га.

Рельеф местности холмистый. Границы проектируемой территории представлены на Рисунке 2.



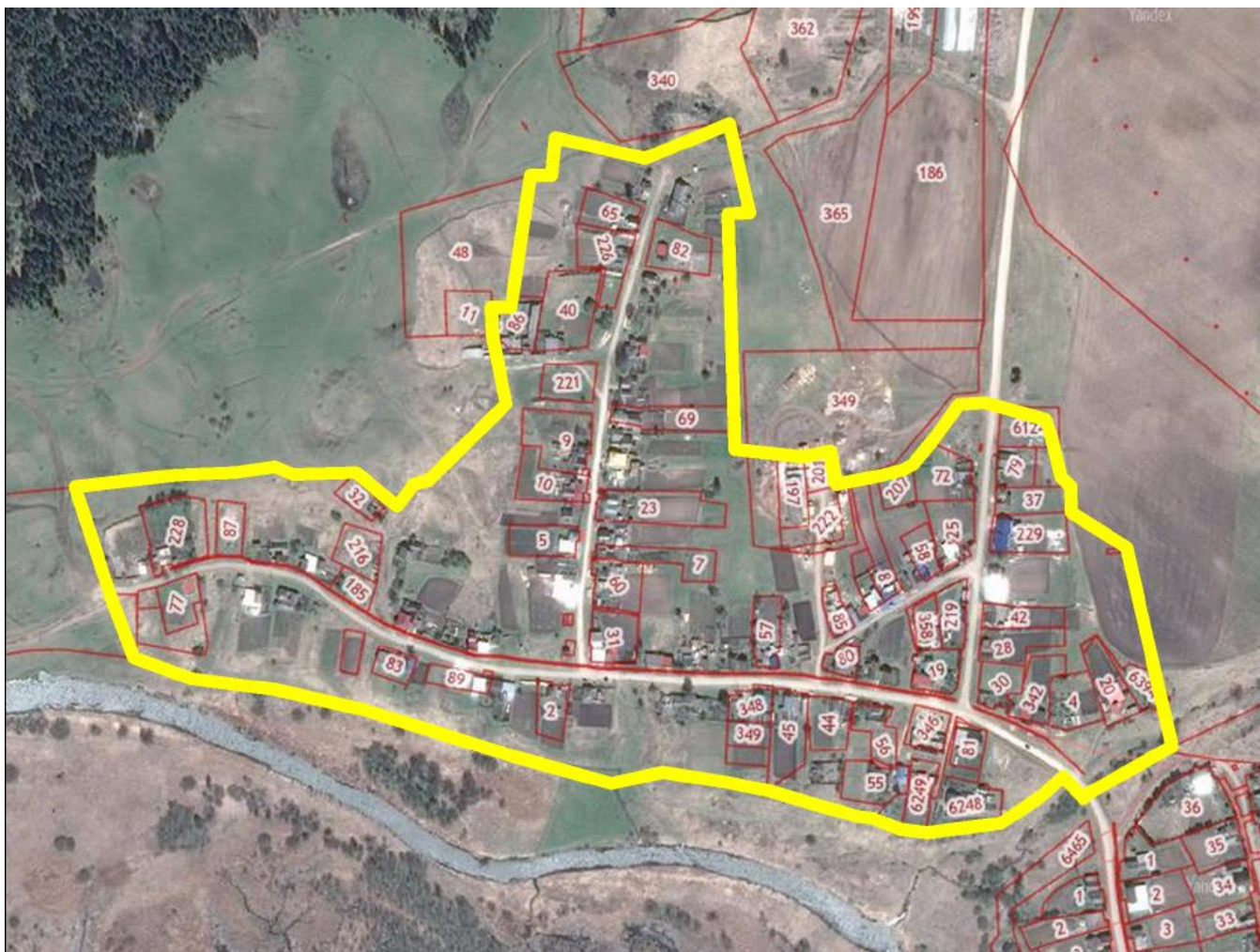


Рисунок 2 – Границы территории проектирования.  
Фрагмент публичной кадастровой карты

По данным филиала публично-правовой компании «Роскадастр» по Пермскому краю, согласно сведениям Единого государственного реестра недвижимости в кадастровом квартале 59:28:0360101 расположены 121 земельный участок и 75 объектов капитального строительства, из них границы 78 земельных участков и 20 контуров объектов капитального строительства уточнены и отображаются на публичной кадастровой карте.

Данные по земельным участкам приведены в «Экспликации земельных участков фактического использования», границы земельных участков отображены на «Чертеже материалов по обоснованию проекта межевания территории».

### **3.2. Анализ градостроительной документации**

В соответствии с Генеральным планом Ординского муниципального округа Пермского края, утвержденным решением Думы Ординского муниципального округа Пермского края от 26.11.2021 № 254, территория проектирования расположена в жилой зоне, зоне рекреационного назначения, общественно-деловой зоне, производственной зоне, зоне инженерной и транспортной инфраструктур (Рисунок 3).

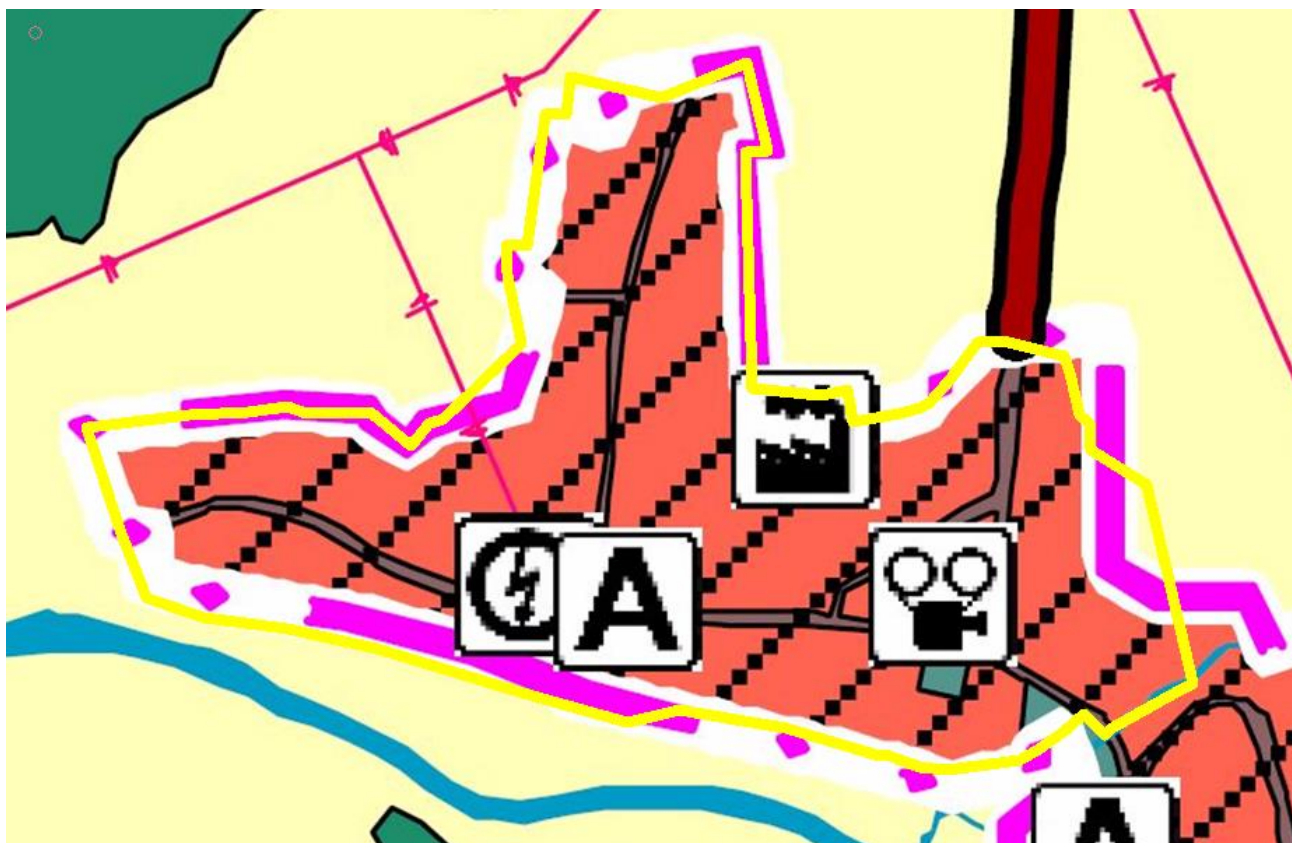


Рисунок 3 - Фрагмент «Карты функциональных зон» генерального плана

В соответствии с картой градостроительного зонирования Правил землепользования и застройки Ординского муниципального округа Пермского края, утвержденных постановлением администрации Ординского муниципального округа Пермского края от 29.11.2021 № 1439, территория проектирования расположена в следующих территориальных зонах:

- Ж-1 «Зона застройки индивидуальными жилыми домами, малоэтажными многоквартирными жилыми домами и домами блокированной застройки»;
- О-1 «Зона делового, общественного и коммерческого назначения»;
- Р-1 «Зона озелененных территорий общего пользования»;
- П-1 «Производственная зона, зона инженерной и транспортной инфраструктур».

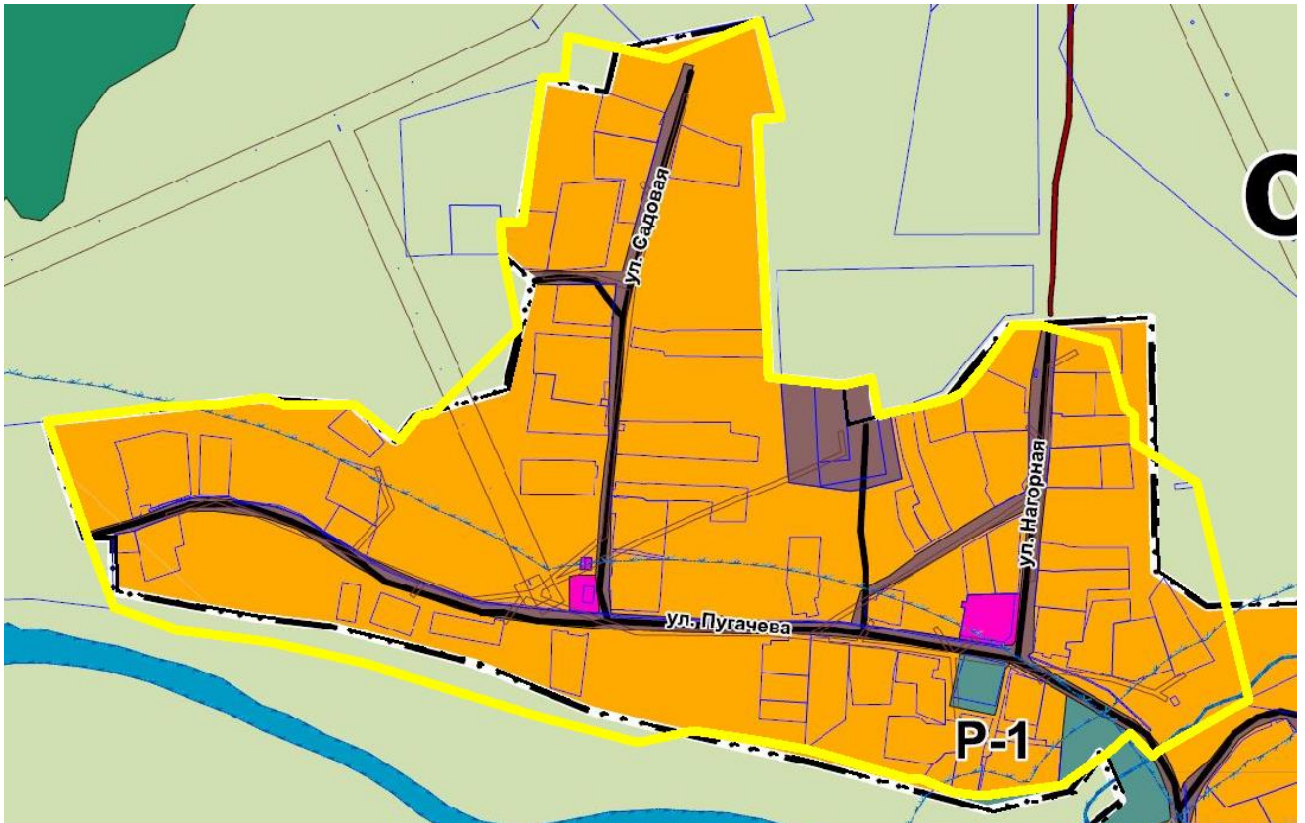


Рисунок 4- Фрагмент «Карты градостроительного регулирования, карты зон с особыми условиями использования территории населенных пунктов. М 1:50000» с Правил землепользования и застройки Ординского муниципального округа

В Единый государственный реестр недвижимости границы территориальных зон не внесены.

**Ж-1. Зона застройки индивидуальными жилыми домами, малоэтажными многоквартирными жилыми домами и домами блокированной застройки**

Описание видов разрешенного использования в территориальной зоне застройки индивидуальными жилыми домами, малоэтажными многоквартирными жилыми домами и домами блокированной застройки (Ж-1) представлено в таблице 1 в соответствии с Правилами землепользования и застройки Ординского муниципального округа Пермского края.

Таблица 1

Описание видов разрешенного использования

Виды разрешенного использования земельного участка, установленные Классификатором*		Описание видов разрешенного использования земельных участков и объектов капитального строительства
Кодовое обозначение	Наименование	
Основные виды разрешенного использования		
2.1	Для индивидуального	Размещение жилого дома (отдельно стоящего здания)

Виды разрешенного использования земельного участка, установленные Классификатором*		Описание видов разрешенного использования земельных участков и объектов капитального строительства
Кодовое обозначение	Наименование	
	жилищного строительства	количеством надземных этажей не более чем три, высотой не более двадцати метров, которое состоит из комнат и помещений вспомогательного использования, предназначенных для удовлетворения гражданами бытовых и иных нужд, связанных с их проживанием в таком здании, не предназначенного для раздела на самостоятельные объекты недвижимости); выращивание сельскохозяйственных культур; размещение индивидуальных гаражей и хозяйственных построек
2.1.1	Малоэтажная многоквартирная жилая застройка	Размещение малоэтажных многоквартирных домов (многоквартирные дома высотой до 4 этажей, включая мансардный); обустройство спортивных и детских площадок, площадок для отдыха; размещение объектов обслуживания жилой застройки во встроенных, пристроенных и встроенно-пристроенных помещениях малоэтажного многоквартирного дома, если общая площадь таких помещений в малоэтажном многоквартирном доме не составляет более 15% общей площади помещений дома
2.2	Для ведения личного подсобного хозяйства (приусадебный земельный участок)	Размещение жилого дома, указанного в описании вида разрешенного использования с кодом 2.1; производство сельскохозяйственной продукции; размещение гаража и иных вспомогательных сооружений; содержание сельскохозяйственных животных
2.3	Блокированная жилая застройка	Размещение жилого дома, имеющего одну или несколько общих стен с соседними жилыми домами (количеством этажей не более чем три, при общем количестве совмещенных домов не более десяти и каждый из которых предназначен для проживания одной семьи, имеет общую стену (общие стены) без проемов с соседним домом или соседними домами, расположен на отдельном земельном участке и имеет выход на территорию общего пользования (жилые дома блокированной застройки); разведение декоративных и плодовых деревьев, овощных и ягодных культур; размещение индивидуальных гаражей и иных вспомогательных сооружений; обустройство спортивных и детских площадок, площадок для отдыха
2.7	Обслуживание жилой застройки	Размещение объектов капитального строительства, размещение которых предусмотрено видами разрешенного использования с кодами 3.1, 3.2, 3.3, 3.4,

Виды разрешенного использования земельного участка, установленные Классификатором*		Описание видов разрешенного использования земельных участков и объектов капитального строительства
Кодовое обозначение	Наименование	
		3.4.1, 3.5.1, 3.6, 3.7, 3.10.1, 4.1, 4.3, 4.4, 4.6, 5.1.2, 5.1.3, если их размещение необходимо для обслуживания жилой застройки, а также связано с проживанием граждан, не причиняет вреда окружающей среде и санитарному благополучию, не нарушает права жителей, не требует установления санитарной зоны
2.7.1	Хранение автотранспорта	Размещение отдельно стоящих и пристроенных гаражей, в том числе подземных, предназначенных для хранения автотранспорта, в том числе с разделением на машино-места, за исключением гаражей, размещение которых предусмотрено содержанием вида разрешенного использования с кодом 4.9
4.4	Магазины	Размещение объектов капитального строительства, предназначенных для продажи товаров, торговая площадь которых составляет до 5000 кв. м
13.1	Ведение огородничества	Осуществление отдыха и (или) выращивания гражданами для собственных нужд сельскохозяйственных культур; размещение хозяйственных построек, не являющихся объектами недвижимости, предназначенных для хранения инвентаря и урожая сельскохозяйственных культур
<b>Условно-разрешенные виды использования</b>		
3.1	Коммунальное обслуживание	Размещение зданий и сооружений в целях обеспечения физических и юридических лиц коммунальными услугами. Содержание данного вида разрешенного использования включает в себя содержание видов разрешенного использования с кодами 3.1.1 - 3.1.2
3.2	Социальное обслуживание	Размещение зданий, предназначенных для оказания гражданам социальной помощи. Содержание данного вида разрешенного использования включает в себя содержание видов разрешенного использования с кодами 3.2.1 - 3.2.4
3.3	Бытовое обслуживание	Размещение объектов капитального строительства, предназначенных для оказания населению или организациям бытовых услуг (мастерские мелкого ремонта, ателье, бани, парикмахерские, прачечные, химчистки, похоронные бюро)
3.4	Здравоохранение	Размещение объектов капитального строительства, предназначенных для оказания гражданам медицинской помощи. Содержание данного вида разрешенного использования включает в себя содержание видов разрешенного использования с кодами 3.4.1 - 3.4.2
3.5	Образование и просвещение	Размещение объектов капитального строительства, предназначенных для воспитания, образования и просвещения. Содержание данного вида разрешенного

Виды разрешенного использования земельного участка, установленные Классификатором*		Описание видов разрешенного использования земельных участков и объектов капитального строительства
Кодовое обозначение	Наименование	
		использования включает в себя содержание видов разрешенного использования с кодами 3.5.1 - 3.5.2
3.7	Религиозное использование	Размещение зданий и сооружений религиозного использования. Содержание данного вида разрешенного использования включает в себя содержание видов разрешенного использования с кодами 3.7.1 - 3.7.2
3.10.1	Амбулаторное ветеринарное обслуживание	Размещение объектов капитального строительства, предназначенных для оказания ветеринарных услуг без содержания животных
4.6	Общественное питание	Размещение объектов капитального строительства в целях устройства мест общественного питания (рестораны, кафе, столовые, закусочные, бары)
4.7	Гостиничное обслуживание	Размещение гостиниц, а также иных зданий, используемых с целью извлечения предпринимательской выгоды из предоставления жилого помещения для временного проживания в них
4.9	Служебные гаражи	Размещение постоянных или временных гаражей, стоянок для хранения служебного автотранспорта, используемого в целях осуществления видов деятельности, предусмотренных видами разрешенного использования с кодами 3.0, 4.0, а также для стоянки и хранения транспортных средств общего пользования, в том числе в депо
5.1	Спорт	Размещение зданий и сооружений для занятия спортом. Содержание данного вида разрешенного использования включает в себя содержание видов разрешенного использования с кодами 5.1.1 - 5.1.7
6.8	Связь	Размещение объектов связи, радиовещания, телевидения, включая воздушные радиорелейные, надземные и подземные кабельные линии связи, линии радиофикации, антенные поля, усилительные пункты на кабельных линиях связи, инфраструктуру спутниковой связи и телерадиовещания, за исключением объектов связи, размещение которых предусмотрено содержанием видов разрешенного использования с кодами 3.1.1, 3.2.3
8.3	Обеспечение внутреннего правопорядка	Размещение объектов капитального строительства, необходимых для подготовки и поддержания в готовности органов внутренних дел, Росгвардии и спасательных служб, в которых существует военизированная служба; размещение объектов гражданской обороны, за исключением объектов гражданской обороны, являющихся частями производственных зданий
12.0	Земельные участки (территории) общего	Земельные участки общего пользования. Содержание данного вида разрешенного использования включает в

Виды разрешенного использования земельного участка, установленные Классификатором*		Описание видов разрешенного использования земельных участков и объектов капитального строительства
Кодовое обозначение	Наименование	
	пользования	себя содержание видов разрешенного использования с кодами 12.0.1 - 12.0.2

Предельные (минимальные и (или) максимальные) размеры земельных участков, предельные параметры разрешенного строительства, реконструкции объектов капитального строительства, расположенных в зоне Ж-1 представлены в Таблице 2.

Таблица 2

Предельные (минимальные и (или) максимальные) размеры земельных участков, предельные параметры разрешенного строительства, реконструкции объектов капитального строительства, расположенных в зоне Ж-1

№ п/п	Код вида использования	Наименование параметра	Значение параметра	Единица измерения
1.	Максимальная площадь земельного участка: за исключением видов использования:		Не подлежит установлению	
	2.1	Для индивидуального жилищного строительства	3000	кв.м
	2.1.1	Малозэтажная многоквартирная застройка	-	кв.м
	2.2	Для ведения личного подсобного хозяйства	3000	кв.м
	2.3	Блокированная жилая застройка	3000	кв.м
	3.3	Бытовое обслуживание	-	кв.м
	4.4	Магазины	-	кв.м
	4.6	Общественное питание	-	кв.м
	4.7	Гостиничное обслуживание	-	кв.м
	4.9	Служебные гаражи	-	кв.м
13.1	Ведение огородничества	-	кв.м	
2.	Минимальная площадь земельного участка: за исключением видов использования:		Не подлежит установлению	
	2.1	Для индивидуального жилищного строительства	600	кв.м
	2.1.1	Малозэтажная многоквартирная застройка	600	кв.м
	2.2	Для ведения личного подсобного хозяйства	10	кв.м
	2.3	Блокированная жилая застройка	-	кв.м
	3.3	Бытовое обслуживание	-	кв.м
	4.4	Магазины	-	кв.м
	4.6	Общественное питание	-	кв.м
4.7	Гостиничное обслуживание	-	кв.м	

№ п/п	Код вида использования	Наименование параметра	Значение параметра	Единица измерения
	4.9	Служебные гаражи	-	кв.м
	13.1	Ведение огородничества	-	кв.м
3.	Минимальный отступ от границ земельного участка до места допустимого размещения зданий, строений (за исключением границ со стороны территории общего пользования, где отступ определяется с учетом красных линий и линий регулирования застройки, установленных проектом планировки территории, границ смежных земельных участков при блокированной жилой застройке, а также сложившейся линии застройки)		3	м
4.	Предельное количество этажей: за исключением видов использования:		3	этаж
	2.1.1	Малоэтажная многоквартирная застройка	4	этаж
	6.8	Связь	30	м
5.	Максимальный процент застройки, определяемый как отношение суммарной площади земельного участка, которая может быть застроена, ко всей площади земельного участка: за исключением видов использования:		60	%
	2.1	Для индивидуального жилищного строительства	30	%
	2.2	Для ведения личного подсобного хозяйства (приусадебный земельный участок)	30	%
	3.1	Коммунальное обслуживание	50	%
	3.3	Бытовое обслуживание	50	%
	4.4	Магазины	70	%
	4.7	Гостиничное обслуживание	50	%
	4.6	Общественное питание	50	%
	4.9	Служебные гаражи	50	%

### **О-1. Зона делового, общественного и коммерческого назначения**

Описание видов разрешенного использования в зоне делового, общественного и коммерческого назначения (О-1) представлено в Таблице 3, в соответствии с Правилами землепользования и застройки Ординского муниципального округа Пермского края.

Таблица 3

#### Описание видов разрешенного использования

Виды разрешенного использования земельного участка, установленные Классификатором*		Описание видов разрешенного использования земельных участков и объектов капитального строительства
Кодовое обозначение	Наименование	
Основные виды разрешенного использования		



Виды разрешенного использования земельного участка, установленные Классификатором*		Описание видов разрешенного использования земельных участков и объектов капитального строительства
Кодовое обозначение	Наименование	
3.1	Коммунальное обслуживание	Размещение зданий и сооружений в целях обеспечения физических и юридических лиц коммунальными услугами. Содержание данного вида разрешенного использования включает в себя содержание видов разрешенного использования с кодами 3.1.1 - 3.1.2
3.2	Социальное обслуживание	Размещение зданий, предназначенных для оказания гражданам социальной помощи. Содержание данного вида разрешенного использования включает в себя содержание видов разрешенного использования с кодами 3.2.1 - 3.2.4
3.3	Бытовое обслуживание	Размещение объектов капитального строительства, предназначенных для оказания населению или организациям бытовых услуг (мастерские мелкого ремонта, ателье, бани, парикмахерские, прачечные, химчистки, похоронные бюро)
3.4.1	Амбулаторно-поликлиническое обслуживание	Размещение объектов капитального строительства, предназначенных для оказания гражданам амбулаторно-поликлинической медицинской помощи (поликлиники, фельдшерские пункты, пункты здравоохранения, центры матери и ребенка, диагностические центры, молочные кухни, станции донорства крови, клинические лаборатории)
3.5.1	Дошкольное, начальное и среднее общее образование	Размещение объектов капитального строительства, предназначенных для просвещения, дошкольного, начального и среднего общего образования (детские ясли, детские сады, школы, лицеи, гимназии, художественные, музыкальные школы, образовательные кружки и иные организации, осуществляющие деятельность по воспитанию, образованию и просвещению), в том числе зданий, спортивных сооружений, предназначенных для занятия обучающихся физической культурой и спортом
3.6	Культурное развитие	Размещение зданий и сооружений, предназначенных для размещения объектов культуры. Содержание данного вида разрешенного использования включает в себя содержание видов разрешенного использования с кодами 3.6.1 - 3.6.3
3.8	Общественное управление	Размещение зданий, предназначенных для размещения органов и организаций общественного управления. Содержание данного вида разрешенного использования включает в себя содержание видов разрешенного использования с кодами 3.8.1 - 3.8.2
3.10.1	Амбулаторное ветеринарное обслуживание	Размещение объектов капитального строительства, предназначенных для оказания ветеринарных услуг без содержания животных

Виды разрешенного использования земельного участка, установленные Классификатором*		Описание видов разрешенного использования земельных участков и объектов капитального строительства
Кодовое обозначение	Наименование	
4.1	Деловое управление	Размещение объектов капитального строительства с целью: размещения объектов управленческой деятельности, не связанной с государственным или муниципальным управлением и оказанием услуг, а также с целью обеспечения совершения сделок, не требующих передачи товара в момент их совершения между организациями, в том числе биржевая деятельность (за исключением банковской и страховой деятельности)
4.4	Магазины	Размещение объектов капитального строительства, предназначенных для продажи товаров, торговая площадь которых составляет до 5000 кв. м
4.5	Банковская и страховая деятельность	Размещение объектов капитального строительства, предназначенных для размещения организаций, оказывающих банковские и страховые услуги
4.6	Общественное питание	Размещение объектов капитального строительства в целях устройства мест общественного питания (рестораны, кафе, столовые, закусочные, бары)
4.7	Гостиничное обслуживание	Размещение гостиниц, пансионатов, домов отдыха, не оказывающих услуги по лечению, а также иных зданий, используемых с целью извлечения предпринимательской выгоды из предоставления жилого помещения для временного проживания в них
4.8	Развлечения	Размещение зданий и сооружений, предназначенных для развлечения. Содержание данного вида разрешенного использования включает в себя содержание видов разрешенного использования с кодами 4.8.1 - 4.8.3
5.1	Спорт	Размещение зданий и сооружений для занятия спортом. Содержание данного вида разрешенного использования включает в себя содержание видов разрешенного использования с кодами 5.1.1 - 5.1.7
7.2	Автомобильный транспорт	Размещение зданий и сооружений автомобильного транспорта. Содержание данного вида разрешенного использования включает в себя содержание видов разрешенного использования с кодами 7.2.1 - 7.2.3
8.3	Обеспечение внутреннего правопорядка	Размещение объектов капитального строительства, необходимых для подготовки и поддержания в готовности органов внутренних дел, Росгвардии и спасательных служб, в которых существует военизированная служба; размещение объектов гражданской обороны, за исключением объектов гражданской обороны, являющихся частями производственных зданий
12.0	Земельные участки (территории) общего пользования	Земельные участки общего пользования. Содержание данного вида разрешенного использования включает в себя содержание видов разрешенного использования с

Виды разрешенного использования земельного участка, установленные Классификатором*		Описание видов разрешенного использования земельных участков и объектов капитального строительства
Кодовое обозначение	Наименование	
		кодами 12.0.1 - 12.0.2
Условно-разрешенные виды использования		
2.7.1	Хранение автотранспорта	Размещение отдельно стоящих и пристроенных гаражей, в том числе подземных, предназначенных для хранения автотранспорта, в том числе с разделением на машино-места, за исключением гаражей, размещение которых предусмотрено содержанием вида разрешенного использования с кодом 4.9
3.7	Религиозное использование	Размещение зданий и сооружений религиозного использования. Содержание данного вида разрешенного использования включает в себя содержание видов разрешенного использования с кодами 3.7.1 - 3.7.2
4.9	Служебные гаражи	Размещение постоянных или временных гаражей, стоянок для хранения служебного автотранспорта, используемого в целях осуществления видов деятельности, предусмотренных видами разрешенного использования с кодами 3.0, 4.0, а также для стоянки и хранения транспортных средств общего пользования, в том числе в депо
6.8	Связь	Размещение объектов связи, радиовещания, телевидения, включая воздушные радиорелейные, надземные и подземные кабельные линии связи, линии радиодиффузии, антенные поля, усилительные пункты на кабельных линиях связи, инфраструктуру спутниковой связи и телерадиовещания, за исключением объектов связи, размещение которых предусмотрено содержанием видов разрешенного использования с кодами 3.1.1, 3.2.3

Предельные (минимальные и (или) максимальные) размеры земельных участков, предельные параметры разрешенного строительства, реконструкции объектов капитального строительства, расположенных в зоне О-1, приведены в Таблице 4.

Таблица 4

Предельные (минимальные и (или) максимальные) размеры земельных участков, предельные параметры разрешенного строительства, реконструкции объектов капитального строительства, расположенных в зоне О-1

№ п/п	Код вида использования	Наименование параметра	Значение параметра	Единица измерения
1.		Максимальная площадь земельного участка: за исключением видов использования:	Не подлежит установлению	
	4.4	Магазины	-	кв.м

№ п/п	Код вида использования	Наименование параметра	Значение параметра	Единица измерения
	4.6	Общественное питание	-	кв.м
	4.7	Гостиничное обслуживание	-	кв.м
2.	Минимальная площадь земельного участка: за исключением видов использования:		Не подлежит установлению	
	4.4	Магазины	-	кв.м
	4.6	Общественное питание	-	кв.м
	4.7	Гостиничное обслуживание	-	кв.м
3.	Минимальный отступ от границ земельного участка до места допустимого размещения зданий, строений (за исключением границ со стороны территории общего пользования, где отступ определяется с учетом красных линий и линий регулирования застройки, установленных проектом планировки территории, границ смежных земельных участков при блокированной жилой застройке, а также сложившейся линии застройки)		3	м
4.	Предельное количество этажей		3	этаж
5.	Максимальный процент застройки, определяемый как отношение суммарной площади земельного участка, которая может быть застроена, ко всей площади земельного участка: за исключением видов использования:		50	%
	8.3	Обеспечение внутреннего правопорядка	80	%
	4.4	Магазины	70	%
	7.2	Автомобильный транспорт	90	%
	2.7.1	Хранение автотранспорта	90	%
	4.9	Служебные гаражи	90	%

## П-1. Производственная зона, зона инженерной и транспортной инфраструктуры

Описание видов разрешенного использования в производственной зоне, зоне инженерной и транспортной инфраструктуры (П-1) представлено в Таблице 5, в соответствии с Правилами землепользования и застройки Ординского муниципального округа Пермского края.

Таблица 5

### Описание видов разрешенного использования

Виды разрешенного использования земельного участка, установленные Классификатором*		Описание видов разрешенного использования земельных участков и объектов капитального строительства
Кодовое обозначение	Наименование	
Основные виды разрешенного использования		
3.1	Коммунальное обслуживание	Размещение зданий и сооружений в целях обеспечения физических и юридических лиц коммунальными услугами. Содержание данного вида разрешенного

Виды разрешенного использования земельного участка, установленные Классификатором*		Описание видов разрешенного использования земельных участков и объектов капитального строительства
Кодовое обозначение	Наименование	
		использования включает в себя содержание видов разрешенного использования с кодами 3.1.1 – 3.1.2
6.0	Производственная деятельность	Размещение объектов капитального строительства в целях добычи полезных ископаемых, их переработки, изготовления вещей промышленным способом.
6.1	Недропользование	- осуществление геологических изысканий; - добыча полезных ископаемых открытым (карьеры, отвалы) и закрытым (шахты, скважины) способами; - размещение объектов капитального строительства, в том числе подземных, в целях добычи полезных ископаемых; - размещение объектов капитального строительства, необходимых для подготовки сырья к транспортировке и (или) промышленной переработке; размещение объектов капитального строительства, предназначенных для проживания в них сотрудников, осуществляющих обслуживание зданий и сооружений, необходимых для целей недропользования, если добыча полезных ископаемых происходит на межселенной территории
6.4	Пищевая промышленность	Размещение объектов пищевой промышленности, по переработке сельскохозяйственной продукции способом, приводящим к их переработке в иную продукцию (консервирование, копчение, хлебопечение), в том числе для производства напитков, алкогольных напитков и табачных изделий
6.6	Строительная промышленность	Размещение объектов капитального строительства, предназначенных для производства: строительных материалов (кирпичей, пиломатериалов, цемента, крепежных материалов), бытового и строительного газового и сантехнического оборудования, лифтов и подъемников, столярной продукции, сборных домов или их частей и тому подобной продукции
6.7	Энергетика	Размещение объектов гидроэнергетики, тепловых станций и других электростанций, размещение обслуживающих и вспомогательных для электростанций сооружений (золоотвалов, гидротехнических сооружений); размещение объектов электросетевого хозяйства, за исключением объектов энергетики, размещение которых предусмотрено содержанием вида разрешенного использования с кодом 3.1
6.8	Связь	Размещение объектов связи, радиовещания, телевидения, включая воздушные радиорелейные, надземные и подземные кабельные линии связи, линии

Виды разрешенного использования земельного участка, установленные Классификатором*		Описание видов разрешенного использования земельных участков и объектов капитального строительства
Кодовое обозначение	Наименование	
		радиофикации, антенные поля, усилительные пункты на кабельных линиях связи, инфраструктуру спутниковой связи и телерадиовещания, за исключением объектов связи, размещение которых предусмотрено содержанием видов разрешенного использования с кодами 3.1.1, 3.2.3
6.9	Склады	Размещение сооружений, имеющих назначение по временному хранению, распределению и перевалке грузов (за исключением хранения стратегических запасов), не являющихся частями производственных комплексов, на которых был создан груз: промышленные базы, склады, погрузочные терминалы и доки, нефтехранилища и нефтеналивные станции, газовые хранилища и обслуживающие их газоконденсатные и газоперекачивающие станции, элеваторы и продовольственные склады, за исключением железнодорожных перевалочных складов
7.2	Автомобильный транспорт	- размещение зданий и сооружений дорожного сервиса. Содержание данного вида разрешенного использования включает в себя содержание видов разрешенного использования с кодами 4.9.1.1 - 4.9.1.4 (классификатор видов разрешенного использования земельных участков, утвержденный Приказом № 540)
7.5	Трубопроводный транспорт	- размещение нефтепроводов, водопроводов, газопроводов и иных трубопроводов, а также иных зданий и сооружений, необходимых для эксплуатации названных трубопроводов
8.3	Обеспечение внутреннего правопорядка	Размещение объектов капитального строительства, необходимых для подготовки и поддержания в готовности органов внутренних дел, Росгвардии и спасательных служб, в которых существует военизированная служба; размещение объектов гражданской обороны, за исключением объектов гражданской обороны, являющихся частями производственных зданий
11.3	Гидротехнические сооружения	- размещение гидротехнических сооружений, необходимых для эксплуатации водохранилищ (плотин, водосбросов, водозаборных, водовыпускных и других гидротехнических сооружений, судопропускных сооружений, рыбозащитных и рыбопропускных сооружений, берегозащитных сооружений)
11.2	Специальное пользование водными объектами	- использование земельных участков, примыкающих к водным объектам способами, необходимыми для специального водопользования (забор водных ресурсов из поверхностных водных объектов, сброс сточных вод

Виды разрешенного использования земельного участка, установленные Классификатором*		Описание видов разрешенного использования земельных участков и объектов капитального строительства
Кодовое обозначение	Наименование	
		и (или) дренажных вод, проведение дноуглубительных, взрывных, буровых и других работ, связанных с изменением дна и берегов водных объектов)
<b>Условно-разрешенные виды использования</b>		
3.3	Бытовое обслуживание	Размещение объектов капитального строительства, предназначенных для оказания населению или организациям бытовых услуг (мастерские мелкого ремонта, ателье, бани, парикмахерские, прачечные, химчистки, похоронные бюро)
4.9	Служебные гаражи	Размещение постоянных или временных гаражей, стоянок для хранения служебного автотранспорта, используемого в целях осуществления видов деятельности, предусмотренных видами разрешенного использования с кодами 3.0, 4.0, а также для стоянки и хранения транспортных средств общего пользования, в том числе в депо
4.9.1	Объекты придорожного сервиса	- размещение зданий и сооружений дорожного сервиса. Содержание данного вида разрешенного использования включает в себя содержание видов разрешенного использования с кодами 4.9.1.1 - 4.9.1.4 (классификатор видов разрешенного использования земельных участков, утвержденный Приказом № 540)
12.0	Земельные участки (территории) общего пользования	Земельные участки общего пользования. Содержание данного вида разрешенного использования включает в себя содержание видов разрешенного использования с кодами 12.0.1 - 12.0.2

Предельные (минимальные и (или) максимальные) размеры земельных участков, предельные параметры разрешенного строительства, реконструкции объектов капитального строительства, расположенных в зоне П-1, приведены в Таблице 6.

Таблица 6

Предельные (минимальные и (или) максимальные) размеры земельных участков, предельные параметры разрешенного строительства, реконструкции объектов капитального строительства, расположенных в зоне П-1

№ п/п	Код вида использования	Наименование параметра	Значение параметра	Единица измерения
1.		Максимальная площадь земельного участка	Не подлежит установлению	
2.		Минимальная площадь земельного участка	Не подлежит установлению	

№ п/п	Код вида использования	Наименование параметра	Значение параметра	Единица измерения
3.		Минимальные отступы от границ земельных участков в целях определения мест допустимого размещения зданий, строений, сооружений, за пределами которых запрещено строительство зданий, строений, сооружений	Не подлежат установлению	
4.		Предельная высота зданий, строений, сооружений	15	м
5.		Максимальный процент застройки, определяемый как отношение суммарной площади земельного участка, которая может быть застроена, ко всей площади земельного участка: за исключением видов использования:	80	%
	8.3	Обеспечение внутреннего правопорядка	50	%

### **Р-1. Зона озелененных территорий общего пользования**

Описание видов разрешенного использования в зоне озелененных территорий общего пользования (Р-1) представлено в Таблице 7, в соответствии с Правилами землепользования и застройки Ординского муниципального округа Пермского края.

Таблица 7

#### **Описание видов разрешенного использования**

Виды разрешенного использования земельного участка, установленные Классификатором*		Описание видов разрешенного использования земельных участков и объектов капитального строительства
Кодовое обозначение	Наименование	
<b>Основные виды разрешенного использования</b>		
5.0	Отдых (рекреация)	Обустройство мест для занятия спортом, физической культурой, пешими или верховыми прогулками, отдыха и туризма, наблюдения за природой, пикников, охоты, рыбалки и иной деятельности; создание и уход за городскими лесами, скверами, прудами, озерами, водохранилищами, пляжами, а также обустройство мест отдыха в них. Содержание данного вида разрешенного использования включает в себя содержание видов разрешенного использования с кодами 5.1 - 5.5
5.1	Спорт	Размещение зданий и сооружений для занятия спортом. Содержание данного вида разрешенного использования включает в себя содержание видов разрешенного использования с кодами 5.1.1 - 5.1.7
11.0	Водные объекты	Ледники, снежники, ручьи, реки, озера, болота, территориальные моря и другие поверхностные водные объекты
11.1	Общее пользование водными объектами	Использование земельных участков, примыкающих к водным объектам способами, необходимыми для осуществления общего водопользования (водопользования, осуществляемого гражданами для



Виды разрешенного использования земельного участка, установленные Классификатором*		Описание видов разрешенного использования земельных участков и объектов капитального строительства
Кодовое обозначение	Наименование	
		личных нужд, а также забор (изъятие) водных ресурсов для целей питьевого и хозяйственно-бытового водоснабжения, купание, использование маломерных судов, водных мотоциклов и других технических средств, предназначенных для отдыха на водных объектах, водопой, если соответствующие запреты не установлены законодательством)
12.0	Земельные участки (территории) общего пользования	Земельные участки общего пользования. Содержание данного вида разрешенного использования включает в себя содержание видов разрешенного использования с кодами 12.0.1 - 12.0.2
Условно-разрешенные виды использования		
3.1	Коммунальное обслуживание	Размещение зданий и сооружений в целях обеспечения физических и юридических лиц коммунальными услугами. Содержание данного вида разрешенного использования включает в себя содержание видов разрешенного использования с кодами 3.1.1 - 3.1.2
3.6	Культурное развитие	Размещение зданий и сооружений, предназначенных для размещения объектов культуры. Содержание данного вида разрешенного использования включает в себя содержание видов разрешенного использования с кодами 3.6.1 - 3.6.3
3.7	Религиозное использование	Размещение зданий и сооружений религиозного использования. Содержание данного вида разрешенного использования включает в себя содержание видов разрешенного использования с кодами 3.7.1 - 3.7.2
4.6	Общественное питание	Размещение объектов капитального строительства в целях устройства мест общественного питания (рестораны, кафе, столовые, закусочные, бары)
4.7	Гостиничное обслуживание	Размещение гостиниц, пансионатов, домов отдыха, не оказывающих услуги по лечению, а также иных зданий, используемых с целью извлечения предпринимательской выгоды из предоставления жилого помещения для временного проживания в них
8.3	Обеспечение внутреннего правопорядка	Размещение объектов капитального строительства, необходимых для подготовки и поддержания в готовности органов внутренних дел, Росгвардии и спасательных служб, в которых существует военизированная служба; размещение объектов гражданской обороны, за исключением объектов гражданской обороны, являющихся частями производственных зданий

Предельные (минимальные и (или) максимальные) размеры земельных участков, предельные параметры разрешенного строительства, реконструкции объектов капитального строительства, расположенных в зоне Р-1, приведены в Таблице 8.

Таблица 8

Предельные (минимальные и (или) максимальные) размеры земельных участков, предельные параметры разрешенного строительства, реконструкции объектов капитального строительства, расположенных в зоне Р-1

№ п/п	Наименование параметра	Значение параметра	Единица измерения
1.	Максимальная площадь земельного участка	Не подлежит установлению	
2.	Минимальная площадь земельного участка	600	
3.	Минимальный отступ от границ земельного участка до места допустимого размещения зданий, строений (за исключением границ со стороны территории общего пользования, где отступ определяется с учетом красных линий и линий регулирования застройки, установленных проектом планировки территории, границ смежных земельных участков при блокированной жилой застройке, а также сложившейся линии застройки)	3	м
4.	Предельное количество этажей	3	
5.	Максимальный процент застройки, определяемый как отношение суммарной площади земельного участка, которая может быть застроена, ко всей площади земельного участка	60	%

Документация по планировке территории на территорию проектирования ранее не разрабатывалась.

### 3.3. Зоны с особыми условиями использования территории

Планировочным ограничением развития территории является наличие зон с особыми условиями использования территории.

В границах территории проектирования определены следующие виды зон с особыми условиями использования территорий:

- охранные зоны инженерных коммуникаций;
- водоохранная зона;
- прибрежная защитная полоса.

Часть зон с особыми условиями использования территорий, учтена в Едином государственном реестре недвижимости. Для объектов, у которых границы зон с особыми условиями использования территорий не учтены в Едином государственном реестре недвижимости, границы таких зон определены в соответствии с нормативно-правовыми документами, регламентирующими установление границ зон с особыми условиями использования территорий.

В границах территории проектирования по сведениям Государственной инспекции по охране объектов культурного наследия Пермского края объекты культурного наследия отсутствуют.

Особо охраняемые природные территории местного, регионального и федерального значения отсутствуют.

#### Охранные зоны инженерных коммуникаций

К охранным зонам инженерных коммуникаций относятся:

- охранные зоны объектов электроснабжения.

Таблица 19

Охранные зоны инженерных коммуникаций, границы которых содержатся в едином государственном реестре недвижимости

№	Наименование объекта	Реестровый номер
1	Охранная зона КТП №8175, КТП №8148, КТП №8077, КТП №8029, КТП №8028, КТП №8226, КТП №8019, КТП №8017, КТП №8020, КТП №8166, КТП №8252, КТП №8354, КТП №8156, КТП №8193 ЭСК "Орда"	59:28-6.388
2	ОХРАННАЯ ЗОНА ВЛ-0,4 КВ ФИДЕР-6 ПС «ОРДА»	59:28-6.176
3	ОХРАННАЯ ЗОНА ВЛ-10 кВ фидер-6 ПС Орда (изменение местоположения)	59:28-6.363

#### *Охранные зоны электрических сетей*

Размеры охранных зон электрических сетей и режим использования территорий, расположенных в таких зонах, устанавливаются в соответствии с Постановлением Правительства Российской Федерации от 24.02.2009 №160 «О порядке установления охранных зон объектов электросетевого хозяйства и особых условиях использования земельных участков, расположенных в границах таких зон». В случае отсутствия охранной зоны в сведениях Единого государственного реестра недвижимости, охранные зоны устанавливаются

вдоль воздушных линий электропередачи, ограниченные линиями, отстоящими от крайних проводов, на расстоянии 2 метра для ВЛ до 1 кВ, на расстоянии 10 метров для ВЛ до 20 кВ.

### **Водоохранные зоны, прибрежные защитные полосы**

Согласно сведениям Единого государственного реестра недвижимости на территории проектирования установлены:

- прибрежная защитная полоса бассейна реки Сылва (008.02.02 р. Кунгур), реестровый номер 59:00-6.1074;
- прибрежная защитная полоса бассейна реки Сылва (008.02.02.05 руч. Ручей без названия), реестровый номер 59:28-6.780;
- водоохранная зона бассейна реки Сылва (008.02.02 р. Кунгур), реестровый номер 59:00-6.1073;
- водоохранная зона бассейна реки Сылва (008.02.02.05 руч. Ручей без названия), реестровый номер 59:28-6.779;
- береговая линия бассейна реки Сылва (008.02.02.05 руч. Ручей без названия), реестровый номер 59:28-5.48.

Ширина водоохранной зоны и прибрежной защитной полосы бассейна реки Сылва (р. Кунгур) составляет 200 м.

Ширина водоохранной зоны и прибрежной защитной полосы бассейна реки Сылва (руч. Ручей без названия) составляет 50 м.

Полоса земли вдоль береговой линии (границы водного объекта) водного объекта общего пользования (береговая полоса) предназначается для общего пользования. Ширина береговой полосы каналов, а также рек и ручьев, протяженность которых от истока до устья не более чем десять километров, составляет 5 м.

Режим использования территорий в границах водоохранных зон и прибрежных защитных полос определяется в соответствии со ст. 65 Водного кодекса Российской Федерации.

### **3.4 Планировочные ограничения развития территории**

Сведения об установленных публичных сервитутах на территории проектирования в Едином государственном реестре недвижимости отсутствуют.

## ОСНОВНЫЕ ТЕХНИКО-ЭКОНОМИЧЕСКИЕ ПОКАЗАТЕЛИ ПРОЕКТА МЕЖЕВАНИЯ ТЕРРИТОРИИ

№ п/п	Наименование показателей	Ед. изм.	Количество
1	Территория в границах проектирования, всего	га	28.75
2	Территории (земельные участки) подлежащие межеванию, в т.ч.	шт	70
2.1	Уточняемые земельные участки, в т.ч.	га	6.05
		шт	40
	уточнение земельного участка путем исправления реестровой ошибки	га	4.19
		шт	30
2.2	Образуемые земельные участки на I этапе, в т.ч.	га	5.86
		шт	29
	земельные участки (территории общего пользования)	га	3.26
		шт	3
2.3	Образуемые земельные участки на II этапе	га	1.71
		шт	12
3	Не идентифицированные земельные участки, т.ч.	шт	8
	расположенные за пределами территории проектирования	шт	6

### Экспликация земельных участков фактического землепользования

№	Кадастровый номер земельного участка	Адрес	Площадь по ЕГРН, кв.м.	Вид разрешенного использования земельного участка	Вид права	Примечание
1	59:28:0360101:228	Пермский край, Ординский район, с. Орда, ул. Пугачева, д. 118, кв. 1	3000 +/-6	Для личного подс. х-ва	Собственность	
2	59:28:0360101:87	Пермский край, Ординский район, с. Орда, ул. Пугачева, д. 116а	1115 +/-12	Для индивидуального жилищного строительства	Собственность	
3	59:28:0360101:32	Пермский край, Ординский р-н, с Орда, ул Пугачева, 112	862	Для ведения личного подсобного хозяйства	Собственность	Местоположение границ ранее учтенного земельного участка не установлено в соответствии с требованиями действующего земельного законодательства – координаты характерных точек границ земельного участка не соответствуют требованиям к точности и методам определения таких координат, установленным в соответствии с законодательством Российской Федерации.
4	59:28:0360101:216	Пермский край, Ординский район, с. Орда, ул. Пугачева, в 20 м. западнее д. №110	1488 +/-14	Для ведения личного подсобного хозяйства	Аренда	
5	59:28:0360101:185	Пермский край, Ординский район, с.Орда, ул.Пугачева, 108 а	900 +/-10	для ведения личного подсобного хозяйства	Аренда	
6	59:28:0360101:38	Пермский край, Ординский р-н, с. Орда, ул. Пугачева, дом 104	110 +/-5	Для иных целей (магазин)	Аренда	Местоположение границ ранее учтенного земельного участка не установлено в соответствии с требованиями действующего земельного законодательства – координаты характерных точек границ земельного участка не соответствуют требованиям к точности и методам определения таких координат, установленным в

№	Кадастровый номер земельного участка	Адрес	Площадь по ЕГРН, кв.м.	Вид разрешенного использования земельного участка	Вид права	Примечание
						соответствии с законодательством Российской Федерации.
7	59:28:0360101:90	Пермский край, Ординский район, с. Орда, в 61,7 метрах от дома №4 по ул.Садовая по направлению на запад (магазин)	32 +/-3	Для размещения объектов розничной торговли	Аренда	Местоположение границ ранее учтенного земельного участка не установлено в соответствии с требованиями действующего земельного законодательства – координаты характерных точек границ земельного участка не соответствуют требованиям к точности и методам определения таких координат, установленным в соответствии с законодательством Российской Федерации.
8	59:28:0360101:352	Российская Федерация, Пермский край, м.о. Ординский, с. Орда, ул. Садовая, з/у 1а	47 +/-1	Магазины	Аренда	
9	59:28:0360101:5	Пермский край, Ординский район, с. Орда, ул. Садовая, дом 3	1600 +/-14	Для ведения личного подсобного хозяйства	Собственность	
10	59:28:0360101:10	край Пермский, р-н Ординский, с. Орда, ул. Садовая, дом 5, квартира 2	1900	Для ведения личного подсобного хозяйства	Собственность	
11	59:28:0360101:9	Пермский край, Ординский район, с. Орда, ул. Садовая, дом 7	2800 +/-5	Для ведения личного подсобного хозяйства	Общая долевая собственность	
12	59:28:0360101:188	Пермский край, Ординский район, с. Орда, ул. Садовая в 10 м от дома 5 на северо-восток	36 +/-0.6	Для размещения индивидуальных гаражей	Собственность	
13	59:28:0360101:221	Российская Федерация, Пермский край, м.о. Ординский, с. Орда, ул. Садовая, з/у 9	1500 +/-14	для ведения личного подсобного хозяйства	Собственность	
14	59:28:0360101:86	Пермский край, р-н Ординский, с Орда, на западной границе	1569 +/-14	Для ведения личного подсобного хозяйства	Собственность	

№	Кадастровый номер земельного участка	Адрес	Площадь по ЕГРН, кв.м.	Вид разрешенного использования земельного участка	Вид права	Примечание
		земельного участка №11 ул Садовая				
15	59:28:0360101:40	край Пермский, р-н Ординский, с. Орда, ул. Садовая, дом 11	3207	Для ведения личного подсобного хозяйства	Собственность	
16	59:28:0360101:226	Пермский край, Ординский район, с. Орда, ул. Садовая, 13	2179 +/-16	личное подсобное хозяйство	Собственность	
17	59:28:0360101:65	край Пермский, р-н Ординский, с. Орда, ул. Садовая, дом 15	1438	Для ведения личного подсобного хозяйства	Общая долевая собственность	Местоположение границ ранее учтенного земельного участка не установлено в соответствии с требованиями действующего земельного законодательства – координаты характерных точек границ земельного участка не соответствуют требованиям к точности и методам определения таких координат, установленным в соответствии с законодательством Российской Федерации.
18	59:28:0360101:82	Российская Федерация, Пермский край, м.о. Ординский, с Орда, ул Садовая, з/у 22	1980+/-4	Для ведения личного подсобного хозяйства	Собственность	
19	59:28:0360101:69	край Пермский, р-н Ординский, с. Орда, ул. Садовая, дом 14	2077	Для ведения личного подсобного хозяйства	Собственность	
20	59:28:0360101:23	край Пермский, р-н Ординский, с. Орда, ул. Садовая, дом 8	3034	Для ведения личного подсобного хозяйства	Собственность	Местоположение границ ранее учтенного земельного участка не установлено в соответствии с требованиями действующего земельного законодательства – координаты характерных точек границ земельного участка не соответствуют требованиям к точности и методам определения таких координат, установленным в



№	Кадастровый номер земельного участка	Адрес	Площадь по ЕГРН, кв.м.	Вид разрешенного использования земельного участка	Вид права	Примечание
						соответствии с законодательством Российской Федерации.
21	59:28:0360101:7	край Пермский, р-н Ординский, с. Орда, ул. Садовая, дом 4	1800	Для ведения личного подсобного хозяйства	Собственность	
22	59:28:0360101:60	Пермский край, Ординский район, с. Орда, ул. Садовая, дом 2	1800 +/-4	Для ведения личного подсобного хозяйства	Собственность	
23	59:28:0360101:31	Пермский край, Ординский р-н, с Орда, ул Пугачева, 102	1774	Для ведения личного подсобного хозяйства	Собственность	Местоположение границ ранее учтенного земельного участка не установлено в соответствии с требованиями действующего земельного законодательства – координаты характерных точек границ земельного участка не соответствуют требованиям к точности и методам определения таких координат, установленным в соответствии с законодательством Российской Федерации.
24	59:28:0360101:57	Пермский край, Ординский р-н, с Орда, ул Пугачева, 94	1448	Для ведения личного подсобного хозяйства	Собственность	
25	59:28:0360101:351	Пермский край, м.о. Ординский, с.Орда	3000 +/-19	для ведения личного подсобного хозяйства	Аренда	
26	59:28:0360101:197	Пермский край, Ординский район, с. Орда, ул. Нагорная, 17	1523 +/-14	земельные участки других промышленных предприятий	Собственность	
27	59:28:0360101:222	Пермский край, Ординский район, с. Орда, ул. Нагорная, в 13 м. восточнее д. 17	1666 +/-14	для ведения личного подсобного хозяйства	Собственность	
28	59:28:0360101:85	Пермский край, Ординский р-н, с. Орда, ул. Нагорная, дом 3, квартира 1	700 +/-3	Для ведения личного подсобного хозяйства	Общая долевая собственность	

№	Кадастровый номер земельного участка	Адрес	Площадь по ЕГРН, кв.м.	Вид разрешенного использования земельного участка	Вид права	Примечание
29	59:28:0360101:27	Пермский край, Ординский район, с. Орда, ул. Нагорная, д. 5, кв. 1	769 +/-10	Для ведения личного подсобного хозяйства	Общая долевая собственность	
30	59:28:0360101:8	Пермский край, Ординский район, с. Орда, ул. Нагорная, дом 5, квартира 2	1650 +/-12	Для ведения личного подсобного хозяйства	Собственность	
31	59:28:0360101:58	Пермский край, Ординский район, с. Орда, ул. Нагорная, дом 7, квартира 2	1000 +/-11	Для ведения личного подсобного хозяйства	Общая долевая собственность	
32	59:28:0360101:25	край Пермский, р-н Ординский, с. Орда, ул. Нагорная, дом 11	1989	Для ведения личного подсобного хозяйства	Собственность	Местоположение границ ранее учтенного земельного участка не установлено в соответствии с требованиями действующего земельного законодательства – координаты характерных точек границ земельного участка не соответствуют требованиям к точности и методам определения таких координат, установленным в соответствии с законодательством Российской Федерации.
33	59:28:0360101:207	Российская Федерация, Пермский край, м.о. Ординский, с. Орда, ул. Нагорная, з/у 13а	935 +/-11	Для ведения личного подсобного хозяйства	Собственность	Местоположение границ ранее учтенного земельного участка не установлено в соответствии с требованиями действующего земельного законодательства – координаты характерных точек границ земельного участка не соответствуют требованиям к точности и методам определения таких координат, установленным в соответствии с законодательством Российской Федерации.
34	59:28:0360101:72	край Пермский, р-н Ординский, с.	2125	Для ведения личного подсобного	Общая долевая	Местоположение границ ранее учтенного земельного участка не

№	Кадастровый номер земельного участка	Адрес	Площадь по ЕГРН, кв.м.	Вид разрешенного использования земельного участка	Вид права	Примечание
		Орда, ул. Нагорная, дом 13		хозяйства	собственность	установлено в соответствии с требованиями действующего земельного законодательства – координаты характерных точек границ земельного участка не соответствуют требованиям к точности и методам определения таких координат, установленным в соответствии с законодательством Российской Федерации.
35	59:28:0000000:6124	Российская Федерация, Пермский край, м.о. Ординский, с. Орда, ул. Нагорная, з/у 14	1831 +/- 15	Личное подсобное хозяйство	Общая долевая собственность	
36	59:28:0360101:79	край Пермский, р-н Ординский, с. Орда, ул. Нагорная, дом 12	1163	Для ведения личного подсобного хозяйства	Собственность	Местоположение границ ранее учтенного земельного участка не установлено в соответствии с требованиями действующего земельного законодательства – координаты характерных точек границ земельного участка не соответствуют требованиям к точности и методам определения таких координат, установленным в соответствии с законодательством Российской Федерации.
37	59:28:0360101:37	край Пермский, р-н Ординский, с. Орда, ул. Нагорная, дом 10	1583	Для ведения личного подсобного хозяйства	Общая долевая собственность	Местоположение границ ранее учтенного земельного участка не установлено в соответствии с требованиями действующего земельного законодательства – координаты характерных точек границ земельного участка не соответствуют требованиям к точности и методам определения таких координат, установленным в соответствии с законодательством

№	Кадастровый номер земельного участка	Адрес	Площадь по ЕГРН, кв.м.	Вид разрешенного использования земельного участка	Вид права	Примечание
						Российской Федерации.
38	59:28:0360101:229	Российская Федерация, Пермский край, м.о. Ординский, с. Орда, ул. Нагорная, з/у 8	2229 +/-17	Личное подсобное хозяйство	Собственность	
39	59:28:0360101:42	Пермский край, Ординский район, с. Орда, ул. Нагорная, дом 4	1350 +/-4	Для ведения личного подсобного хозяйства	Собственность	
40	59:28:0360101:28	Пермский край, Ординский р-н, с. Орда, ул. Нагорная, д. 2	1800 +/-4	Для ведения личного подсобного хозяйства	Собственность	
41	59:28:0360101:30	край Пермский, р-н Ординский, с. Орда, ул. Пугачева, дом 84	1300	Для ведения личного подсобного хозяйства	Собственность	
42	59:28:0360101:342	Пермский край, Ординский район, с. Орда, ул. Пугачева, д. 82	1777 +/-8.49	Личное подсобное хозяйство	Собственность	
43	59:28:0360101:4	Пермский край, Ординский район, с. Орда, ул. Пугачева, дом 80	1904 +/-8.74	Для ведения личного подсобного хозяйства	Общая долевая собственность	
44	59:28:0360101:20	край Пермский, р-н Ординский, с. Орда, ул. Пугачева, дом 80а	1836 +/-0	Для ведения личного подсобного хозяйства	Общая долевая собственность	Местоположение границ ранее учтенного земельного участка не установлено в соответствии с требованиями действующего земельного законодательства – координаты характерных точек границ земельного участка не соответствуют требованиям к точности и методам определения таких координат, установленным в соответствии с законодательством Российской Федерации.
45	59:28:0000000:6394	Пермский край, м.о. Ординский, с.Орда, ул. Пугачева	1164 +/- 7	Для ведения личного подсобного хозяйства	Аренда	
46	59:28:0360101:80	Пермский край, Ординский район, с Орда, ул Пугачева, д 90	660 +/-3	Для ведения личного подсобного хозяйства	Собственность	

№	Кадастровый номер земельного участка	Адрес	Площадь по ЕГРН, кв.м.	Вид разрешенного использования земельного участка	Вид права	Примечание
47	59:28:0360101:358	Российская Федерация, Пермский край, м.о. Ординский, с. Орда, ул. Нагорная, з/у 9	1109 +/-3	Для ведения личного подсобного хозяйства		
48	59:28:0360101:218	Пермский край, р-н Ординский, с. Орда, ул. Нагорная, 9	913 +/-11	Для ведения личного подсобного хозяйства	Собственность	Местоположение границ ранее учтенного земельного участка не установлено в соответствии с требованиями действующего земельного законодательства – координаты характерных точек границ земельного участка не соответствуют требованиям к точности и методам определения таких координат, установленным в соответствии с законодательством Российской Федерации.
49	59:28:0360101:219	Пермский край, р-н Ординский, с. Орда, ул. Нагорная, 1	1312 +/-13	Для ведения личного подсобного хозяйства	Собственность	Местоположение границ ранее учтенного земельного участка не установлено в соответствии с требованиями действующего земельного законодательства – координаты характерных точек границ земельного участка не соответствуют требованиям к точности и методам определения таких координат, установленным в соответствии с законодательством Российской Федерации.
50	59:28:0360101:19	Пермский край, Ординский район, с. Орда, ул. Пугачева, дом 86	1438 +/-0	культурное развитие	Собственность; Постоянное (бессрочное) пользование	
51	59:28:0360101:353	Пермский край, Ординский муниципальный округ, с. Орда, ул. Пугачева	6 +/-1	Коммунальное обслуживание	Постоянное (бессрочное) пользование	

№	Кадастровый номер земельного участка	Адрес	Площадь по ЕГРН, кв.м.	Вид разрешенного использования земельного участка	Вид права	Примечание
52	59:28:0360101:223	Пермский край, Ординский район, с. Орда, ул. Пугачева, западнее д.111	300 +/-2	Личное подсобное хозяйство	Собственность	
53	59:28:0360101:77	Российская Федерация, Пермский край, м.о. Ординский, с. Орда, ул. Пугачева, з/у 111	1400 +/-13	Для ведения личного подсобного хозяйства	Общая совместная собственность	
54	59:28:0360101:357	Пермский край, м.о. Ординский, с. Орда, ул. Пугачева, в 40 метрах южнее д. 111	1673 +/-14	Для ведения личного подсобного хозяйства (приусадебный земельный участок)	Аренда	
55	59:28:0360101:356	Российская Федерация, Пермский край, м.о. Ординский, с. Орда, ул. Пугачева, з/у 97б	600 +/-2	Для ведения личного подсобного хозяйства	Собственность	
56	59:28:0360101:83	Пермский край, Ординский р-н, с Орда, ул Пугачева, д 97а	842 +/-10	Для индивидуального жилищного строительства	Общая долевая собственность	Местоположение границ ранее учтенного земельного участка не установлено в соответствии с требованиями действующего земельного законодательства – координаты характерных точек границ земельного участка не соответствуют требованиям к точности и методам определения таких координат, установленным в соответствии с законодательством Российской Федерации.
57	59:28:0360101:89	Пермский край, Ординский район, с. Орда, ул. Пугачева, западнее дома №97	965 +/-11	Для ведения личного подсобного хозяйства	Общая долевая собственность	
58	59:28:0360101:2	край Пермский, р-н Ординский, с. Орда, ул. Пугачева, дом 95	1236	для ведения личного подсобного хозяйства	Собственность	Местоположение границ ранее учтенного земельного участка не установлено в соответствии с требованиями действующего земельного законодательства – координаты характерных точек

№	Кадастровый номер земельного участка	Адрес	Площадь по ЕГРН, кв.м.	Вид разрешенного использования земельного участка	Вид права	Примечание
						границ земельного участка не соответствуют требованиям к точности и методам определения таких координат, установленным в соответствии с законодательством Российской Федерации.
59	59:28:0360101:348	Пермский край, Ординский район, с. Орда, ул. Пугачева	1087 +/-12	Для ведения личного подсобного хозяйства	Собственность	
60	59:28:0360101:349	Российская Федерация, Пермский край, м.о. Ординский, с. Орда, ул. Пугачева, з/у 89а	809 +/-10	Для ведения личного подсобного хозяйства	Собственность	
61	59:28:0360101:204	Пермский край, Ординский район, с. Орда, ул. Пугачева, д. 89а	600 +/-3	Для ведения личного подсобного хозяйства	Собственность	
62	59:28:0360101:45	край Пермский, р-н Ординский, с. Орда, ул. Пугачева, дом 87	2369	Для ведения личного подсобного хозяйства	Общая долевая собственность	
63	59:28:0360101:44	Пермский край, Ординский район, с. Орда, ул. Пугачева, дом 85	1600 +/-8	Для ведения личного подсобного хозяйства	Собственность	
64	59:28:0360101:56	Пермский край, Ординский р-н, с. Орда, ул Пугачева, 83	1360 +/-0	Для ведения личного подсобного хозяйства	Собственность	
65	59:28:0360101:55	Пермский край, Ординский район, с. Орда, ул. Пугачева, дом 81	1810 +/-15	Для ведения личного подсобного хозяйства	Собственность	
66	59:28:0360101:227	Пермский край, Ординский р-н, с. Орда, ул. Пугачева, в 20 м южнее д. №81	500 +/-8	личное подсобное хозяйство	Собственность	
67	59:28:0000000:6249	Российская Федерация, Пермский край, м.о. Ординский, с. Орда, ул. Пугачева, з/у 81а	1343 +/- 3	Личное подсобное хозяйство	Собственность	
68	59:28:0360101:346	Пермский край ,Ординский район, с. Орда, в 20 метрах южнее дома № 86	1173 +/-6.85	Спорт	Постоянное (бессрочное)	

№	Кадастровый номер земельного участка	Адрес	Площадь по ЕГРН, кв.м.	Вид разрешенного использования земельного участка	Вид права	Примечание
		по ул. Пугачева			пользование	
69	59:28:0360101:230	Российская Федерация, Пермский край, м.о. Ординский, с. Орда, ул. Пугачева, з/у 77	1465 +/-13	Личное подсобное хозяйство	Общая долевая собственность	
70	59:28:0360101:81	Пермский край, Ординский район, с. Орда, ул. Пугачева, дом 77	1000 +/-11	Для ведения личного подсобного хозяйства	Общая долевая собственность	
71	59:28:0000000:6248	Российская Федерация, Пермский край, м.о. Ординский, с. Орда, ул. Пугачева, з/у 73	2454 +/- 5	Личное подсобное хозяйство	Собственность	
72	59:28:0360101:347	Пермский край, Ординский округ, с. Орда, ул. Нагорная	12 +/-1	Коммунальное обслуживание	Постоянное (бессрочное) пользование	
73	59:28:0360101:345	Пермский край, Ординский р-н, с. Орда, ул. Пугачева	6 +/-0.51	Коммунальное обслуживание		
74	59:28:0000000:6338	Пермский край, Ординский округ, с.Орда, ул. Пугачева	1830 +/- 15	земельные участки (территории) общего пользования		
75	59:28:0000000:6306	Пермский край, Ординский район, с. Орда, под существующими опорами ВЛ-10 кВ фидер-6 ПС Орда	29 +/- 1	Коммунальное обслуживание	Аренда	
76	59:28:0650101:201	Пермский край, Ординский район, с. Орда, ул. Нагорная, в 12 м. восточнее д. 17	764 +/- 19	для ведения личного подсобного хозяйства	Аренда	
77	59:28:0360101:70	край Пермский, р-н Ординский, с. Орда, ул. Пугачева, дом 82а	71	Для иных целей (хоз.постройка детсада)	Муниципальная собственность	
78	59:28:0360101:71	край Пермский, р-н Ординский, с. Орда, ул. Пугачева, в 45м В д.№80	33	Для иных целей (Насосная станция)	Собственность; Аренда	



№	Кадастровый номер земельного участка	Адрес	Площадь по ЕГРН, кв.м.	Вид разрешенного использования земельного участка	Вид права	Примечание
79	59:28:0360101:51	Пермский край, Ординский р-н, с Орда, ул Пугачева, 108	1700 +/- 4	Для ведения личного подсобного хозяйства	Собственность	
80	59:28:0360101:1	край Пермский, р-н Ординский, с. Орда, ул. Пугачева, дом 91, квартира 1	2300	Для ведения личного подсобного хозяйства	Собственность	Местоположение границ ранее учтенного земельного участка не установлено в соответствии с требованиями действующего земельного законодательства.
81	59:28:0360101:3	край Пермский, р-н Ординский, с. Орда, ул. Пугачева, дом 97, Квартира 1	1600	Для ведения личного подсобного хозяйства	Собственность	Местоположение границ ранее учтенного земельного участка не установлено в соответствии с требованиями действующего земельного законодательства.
82	59:28:0360101:6	край Пермский, р-н Ординский, с. Орда, ул. Садовая, дом 5, квартира 1	1600	Для ведения личного подсобного хозяйства	Собственность	Местоположение границ ранее учтенного земельного участка не установлено в соответствии с требованиями действующего земельного законодательства.
83	59:28:0360101:11	край Пермский, р-н Ординский, с. Орда, ул. Пугачева, дом 118, квартира 2	1800	Для ведения личного подсобного хозяйства	Собственность	Местоположение границ ранее учтенного земельного участка не установлено в соответствии с требованиями действующего земельного законодательства.
84	59:28:0360101:12	край Пермский, р-н Ординский, с. Орда, ул. Нагорная, дом 6	2800	Для ведения личного подсобного хозяйства	Собственность	Местоположение границ ранее учтенного земельного участка не установлено в соответствии с требованиями действующего земельного законодательства.
85	59:28:0360101:13	край Пермский, р-н Ординский, с. Орда, ул. Пугачева, дом 114	1700	Для ведения личного подсобного хозяйства	Частная индивидуальная собственность	Местоположение границ ранее учтенного земельного участка не установлено в соответствии с требованиями действующего земельного законодательства.
86	59:28:0360101:14	край Пермский, р-н Ординский, с. Орда, ул. Садовая, дом 10	2000	Для ведения личного подсобного хозяйства	Собственность	Местоположение границ ранее учтенного земельного участка не установлено в соответствии с требованиями действующего

№	Кадастровый номер земельного участка	Адрес	Площадь по ЕГРН, кв.м.	Вид разрешенного использования земельного участка	Вид права	Примечание
						земельного законодательства.
87	59:28:0360101:15	край Пермский, р-н Ординский, с. Орда, ул. Пугачева, 79	1000	Для культуры и искусства (Рубежовский ДК)	Собственность	Местоположение границ ранее учтенного земельного участка не установлено в соответствии с требованиями действующего земельного законодательства.
88	59:28:0360101:16	Пермский край, р-н Ординский, с. Орда, ул. Садовая, дом 18	3500	Для ведения личного подсобного хозяйства	Общая долевая собственность	Местоположение границ ранее учтенного земельного участка не установлено в соответствии с требованиями действующего земельного законодательства.
89	59:28:0360101:17	край Пермский, р-н Ординский, с. Орда, ул. Садовая, дом 20	1500	Для ведения личного подсобного хозяйства	Собственность	Местоположение границ ранее учтенного земельного участка не установлено в соответствии с требованиями действующего земельного законодательства.
90	59:28:0360101:18	край Пермский, р-н Ординский, с. Орда, ул. Садовая, дом 26	1800	Для ведения личного подсобного хозяйства	Собственность	Местоположение границ ранее учтенного земельного участка не установлено в соответствии с требованиями действующего земельного законодательства.
91	59:28:0360101:22	край Пермский, р-н Ординский, с. Орда, ул. Садовая, дом 12	1900	Для ведения личного подсобного хозяйства	Собственность	Местоположение границ ранее учтенного земельного участка не установлено в соответствии с требованиями действующего земельного законодательства.
92	59:28:0360101:24	край Пермский, р-н Ординский, с. Орда, ул. Нагорная, дом 3, квартира 2	1800	Для ведения личного подсобного хозяйства	Общая долевая собственность	Местоположение границ ранее учтенного земельного участка не установлено в соответствии с требованиями действующего земельного законодательства.
93	59:28:0360101:26	край Пермский, р-н Ординский, с. Орда, ул. Нагорная, дом 7, квартира 1	900	Для ведения личного подсобного хозяйства	Собственность	Местоположение границ ранее учтенного земельного участка не установлено в соответствии с требованиями действующего земельного законодательства.
94	59:28:0360101:33	край Пермский, р-н Ординский, с.	1100	Для ведения личного подсобного	Собственность	Местоположение границ ранее

№	Кадастровый номер земельного участка	Адрес	Площадь по ЕГРН, кв.м.	Вид разрешенного использования земельного участка	Вид права	Примечание
		Орда, ул. Пугачева, дом 128		хозяйства		учтенного земельного участка не установлено в соответствии с требованиями действующего земельного законодательства.
95	59:28:0360101:34	край Пермский, р-н Ординский, с. Орда, ул. Садовая, дом 6	1700	Для ведения личного подсобного хозяйства	Собственность	Местоположение границ ранее учтенного земельного участка не установлено в соответствии с требованиями действующего земельного законодательства.
96	59:28:0360101:35	край Пермский, р-н Ординский, с. Орда, ул. Садовая, дом 16	2200	Для ведения личного подсобного хозяйства	Собственность	Местоположение границ ранее учтенного земельного участка не установлено в соответствии с требованиями действующего земельного законодательства.
97	59:28:0360101:36	край Пермский, р-н Ординский, с. Орда, ул. Садовая, дом 17	700	Для ведения личного подсобного хозяйства	Собственность	Местоположение границ ранее учтенного земельного участка не установлено в соответствии с требованиями действующего земельного законодательства.
98	59:28:0360101:39	край Пермский, р-н Ординский, с. Орда, ул. Пугачева, дом 101	1500	Для ведения личного подсобного хозяйства	Собственность	Местоположение границ ранее учтенного земельного участка не установлено в соответствии с требованиями действующего земельного законодательства.
99	59:28:0360101:43	край Пермский, р-н Ординский, с. Орда, ул. Пугачева, дом 96	2300	Для ведения личного подсобного хозяйства	Частная индивидуальная собственность	Местоположение границ ранее учтенного земельного участка не установлено в соответствии с требованиями действующего земельного законодательства.
100	59:28:0360101:46	Пермский край, р-н Ординский, с. Орда, ул. Пугачева, д 135	1550	Для ведения личного подсобного хозяйства	Собственность	Местоположение границ ранее учтенного земельного участка не установлено в соответствии с требованиями действующего земельного законодательства.
101	59:28:0360101:47	Российская Федерация, Пермский край, м.о. Ординский, с. Орда, ул. Пугачева, з/у 114	1700	Для ведения личного подсобного хозяйства	Собственность	Местоположение границ ранее учтенного земельного участка не установлено в соответствии с

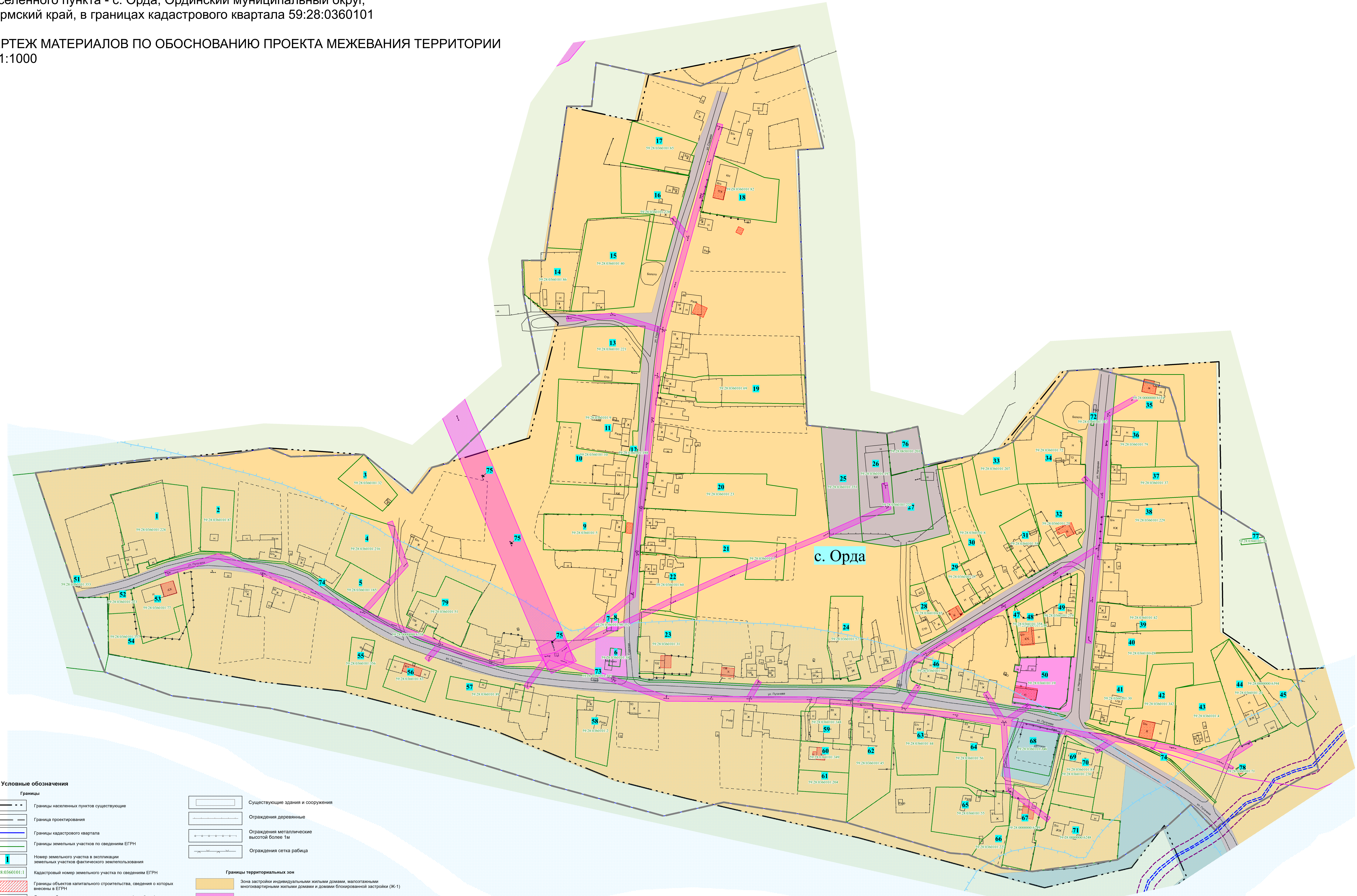
№	Кадастровый номер земельного участка	Адрес	Площадь по ЕГРН, кв.м.	Вид разрешенного использования земельного участка	Вид права	Примечание
						требованиями действующего земельного законодательства.
102	59:28:0360101:48	край Пермский, р-н Ординский, с. Орда, ул. Пугачева, дом 100	1500	Для ведения личного подсобного хозяйства	Собственность	Местоположение границ ранее учтенного земельного участка не установлено в соответствии с требованиями действующего земельного законодательства.
103	59:28:0360101:49	Пермский край, Ординский р-н, с Орда, ул Пугачева, 88	1500	Для ведения личного подсобного хозяйства	Собственность	Местоположение границ ранее учтенного земельного участка не установлено в соответствии с требованиями действующего земельного законодательства.
104	59:28:0360101:50	Пермский край, Ординский р-н, с Орда, ул Пугачева, 93	1300	Для ведения личного подсобного хозяйства	Собственность	Местоположение границ ранее учтенного земельного участка не установлено в соответствии с требованиями действующего земельного законодательства.
105	59:28:0360101:52	Пермский край, Ординский р-н, с Орда, ул Пугачева, 106	2800	Для ведения личного подсобного хозяйства	Собственность	Местоположение границ ранее учтенного земельного участка не установлено в соответствии с требованиями действующего земельного законодательства.
106	59:28:0360101:53	Пермский край, Ординский р-н, с Орда, ул Пугачева, д 92	200	Для ведения личного подсобного хозяйства	Собственность	Местоположение границ ранее учтенного земельного участка не установлено в соответствии с требованиями действующего земельного законодательства.
107	59:28:0360101:54	Пермский край, Ординский р-н, с Орда, ул Пугачева, 116	1100	Для ведения личного подсобного хозяйства	Общая долевая собственность	Местоположение границ ранее учтенного земельного участка не установлено в соответствии с требованиями действующего земельного законодательства.
108	59:28:0360101:61	край Пермский, р-н Ординский, с. Орда, ул. Пугачева, дом 110	1400	Для ведения личного подсобного хозяйства	Частная индивидуальная собственность	Местоположение границ ранее учтенного земельного участка не установлено в соответствии с требованиями действующего земельного законодательства.

№	Кадастровый номер земельного участка	Адрес	Площадь по ЕГРН, кв.м.	Вид разрешенного использования земельного участка	Вид права	Примечание
109	59:28:0360101:62	Пермский край, Ординский р-н, с Орда, ул Пугачева, 110	2900	Для ведения личного подсобного хозяйства	Собственность	Местоположение границ ранее учтенного земельного участка не установлено в соответствии с требованиями действующего земельного законодательства.
110	59:28:0360101:63	край Пермский, р-н Ординский, с. Орда, ул. Пугачева, дом 91, квартира 2	2200	Для ведения личного подсобного хозяйства	Общая совместная собственность	Местоположение границ ранее учтенного земельного участка не установлено в соответствии с требованиями действующего земельного законодательства.
111	59:28:0360101:67	Пермский край, Ординский р-н, с Орда, ул Пугачева	100	Для иных целей (бригадный дом)	Постоянное бессрочное пользование	Местоположение границ ранее учтенного земельного участка не установлено в соответствии с требованиями действующего земельного законодательства.
112	59:28:0360101:68	край Пермский, р-н Ординский, с. Орда, ул. Садовая, дом 1	2200	Для ведения личного подсобного хозяйства	Собственность	Местоположение границ ранее учтенного земельного участка не установлено в соответствии с требованиями действующего земельного законодательства.
113	59:28:0360101:74	Пермский край, Ординский р-н, с Орда, ул Пугачева, 120	1800	Для ведения личного подсобного хозяйства	Общая долевая собственность	Местоположение границ ранее учтенного земельного участка не установлено в соответствии с требованиями действующего земельного законодательства.
114	59:28:0360101:76	Пермский край, Ординский р-н, с Орда, ул Пугачева, 126	1000	Для ведения личного подсобного хозяйства	Собственность	Местоположение границ ранее учтенного земельного участка не установлено в соответствии с требованиями действующего земельного законодательства.
115	59:28:0360101:84	край Пермский, р-н Ординский, с. Орда, ул. Пугачева, дом 98	1400	Для ведения личного подсобного хозяйства	Собственность	Местоположение границ ранее учтенного земельного участка не установлено в соответствии с требованиями действующего земельного законодательства.
116	59:28:0360101:88	Пермский край, Ординский район, с. Орда, ул. Пугачева д. 134	1300	Для ведения личного подсобного хозяйства	Собственность	Местоположение границ ранее учтенного земельного участка не

№	Кадастровый номер земельного участка	Адрес	Площадь по ЕГРН, кв.м.	Вид разрешенного использования земельного участка	Вид права	Примечание
						установлено в соответствии с требованиями действующего земельного законодательства.
117	59:28:0360101:91	Пермский край, Ординский район, с. Орда, ул. Пугачева, в 2м. западнее д. 92	100	для ведения личного подсобного хозяйства	Собственность	Местоположение границ ранее учтенного земельного участка не установлено в соответствии с требованиями действующего земельного законодательства.
118	59:28:0360101:92	Пермский край, район Ординский, с. Орда, ул. Пугачева, 75	760	Для ведения личного подсобного хозяйства	Собственность	Местоположение границ ранее учтенного земельного участка не установлено в соответствии с требованиями действующего земельного законодательства.
119	59:28:0360101:93	Пермский край, Ординский район, с. Орда, ул. Пугачева, в 40 м. севернее д. 92	600	Для ведения личного подсобного хозяйства	Собственность	Местоположение границ ранее учтенного земельного участка не установлено в соответствии с требованиями действующего земельного законодательства.
120	59:28:0360101:210	Пермский край, Ординский район, с. Орда, ул. Пугачева, в 50 м. от д. №87 по направлению на юго-восток	600	для ведения личного подсобного хозяйства	Общая долевая собственность	Местоположение границ ранее учтенного земельного участка не установлено в соответствии с требованиями действующего земельного законодательства.
121	59:28:0360101:214	Пермский край, Ординский район, с. Орда, ул. Нагорная, в 60м. от д. №17 по направлению на юго-запад	500	Для ведения личного подсобного хозяйства	Собственность	Местоположение границ ранее учтенного земельного участка не установлено в соответствии с требованиями действующего земельного законодательства.

ПРОЕКТ МЕЖЕВАНИЯ ТЕРРИТОРИИ  
населенного пункта - с. Орда, Ординский муниципальный округ,  
Пермский край, в границах кадастрового квартала 59:28:0360101

ЧЕРТЕЖ МАТЕРИАЛОВ ПО ОБОСНОВАНИЮ ПРОЕКТА МЕЖЕВАНИЯ ТЕРРИТОРИИ  
М 1:1000



- Условные обозначения**
- Границы**
- Границы населенных пунктов существующие
  - Границы проектирования
  - Границы кадастрового квартала
  - Границы земельных участков по сведениям ЕГРН
  - Номер земельного участка в эксплуатации земельных участков фактического землепользования
  - Кадастровый номер земельного участка по сведениям ЕГРН
  - Границы объектов капитального строительства, сведения о которых внесены в ЕГРН
  - Границы объектов капитального строительства (линейные) по сведениям ЕГРН
- Границы зон с особыми условиями использования территории**
- Охранная зона инженерных коммуникаций по сведениям ЕГРН
  - Водоохранная зона и прибрежная защитная полоса
  - Береговая линия (руч. Ручей без названия)
  - Граница береговой полосы (руч. Ручей без названия)
- Существующие здания и сооружения**
- Ограждения деревянные
  - Ограждения металлическое высотой более 1м
  - Ограждения сетка рабица
- Границы территориальных зон**
- Зона застройки индивидуальными жилыми домами, малоэтажными многоквартирными жилыми домами и домами блокированной застройки (Ж-1)
  - Зона делового, общественного и коммерческого назначения (О-1)
  - Зона озелененных территорий общего пользования (П-1)
  - Производственная зона, зона инженерной и транспортной инфраструктур (П-1)

9015-0360101-2023-ПМТ				
Проект межевания территории населенного пункта - с. Орда, Ординский муниципальный округ, Пермский край, в границах кадастрового квартала 59:28:0360101				
Изм.	Кол.	Лист	Подпись	Дата
Руководитель	Е. В. Гивчук			
ГИП	Е. С. Долгих			
Исполнитель	В. С. Сивилькин			
Проект межевания территории			Страница	Лист
Чертеж материалов по обоснованию проекта межевания территории М:1000			ПМТ	1 1
			ГБУ "ЦТИ ПК"	